

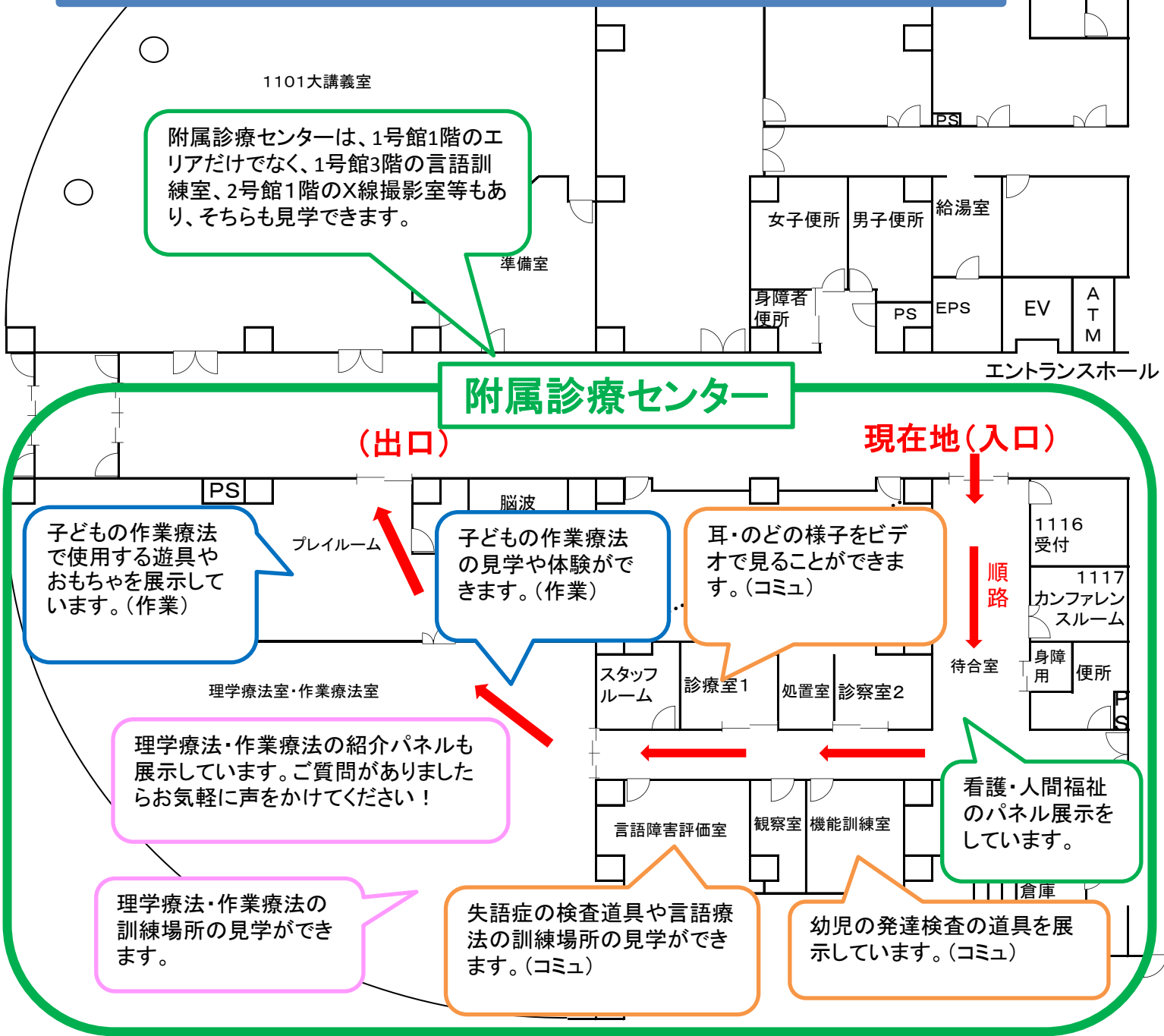
オープンキャンパス 附属診療センター案内図

県立広島大学保健福祉学部附属診療センターでは、本学の専門分野の教員が、他の医療施設から紹介された患者様の外来診療を根拠に基づく有効なアプローチや最先端の機器を使って行っております。

また、患者様の温かいご理解をいただき、学生が身近に臨床に接する場ともなっています。

附属診療センターでは、リハビリテーションと関連の深い領域の疾患及び障害の診療とリハビリテーションならびに看護相談・医療福祉相談を行っています。

特にリハビリテーションでは、筋電義手の操作練習、小児神経疾患、発達障害、難病、脳血管障害あるいは脳外傷の慢性期の理学療法、作業療法、言語聴覚療法にも積極的に取り組んでいます。



附属診療センターは、1号館1階のエリアだけでなく、1号館3階の言語訓練室、2号館1階のX線撮影室等もあり、そちらも見学できます。

附属診療センター

(出口)

現在地(入口)

順路

子どもの作業療法で使用する遊具やおもちゃを展示しています。(作業)

子どもの作業療法の見学や体験ができます。(作業)

耳・のどの様子をビデオで見ることが出来ます。(コミュ)

理学療法・作業療法の紹介パネルも展示しています。ご質問がありましたらお気軽に声をかけてください！

理学療法・作業療法の訓練場所の見学ができます。

失語症の検査道具や言語療法の訓練場所の見学ができます。(コミュ)

幼児の発達検査の道具を展示しています。(コミュ)

看護・人間福祉のパネル展示をしています。