

新入生意識調査(4月)

Ⅱ問1 あなたは本学への進学を決定するにあたり、情報をどこから得ましたか。(○は1つ)

① 大学説明会(Webを含む)

回答項目	地域創生学部					生物資源科学部				保健福祉学部						全学
	地域文化	産業(経営)	産業(情報)	健康科学	経過選択	地域資源開発	生命科学	環境科学	経過選択	看護	理学	作業	コミ	人間	コース選択	
1. 参加し本学への興味を持った	37.7	40.5	39.3	31.3	26.1	19.4	25.0	18.9	13.0	37.0	14.8	32.0	34.6	24.4	25.0	29.0
2. 参加し本学への受験を決めた	3.8	2.7	7.1	9.4	—	3.2	2.5	2.7	4.3	1.9	3.7	12.0	15.4	4.9	25.0	5.0
3. 参加し本学への進学を決めた	13.2	10.8	—	15.6	4.3	12.9	2.5	8.1	—	1.9	7.4	—	11.5	2.4	—	6.6
4. 不参加	45.3	45.9	53.6	43.8	69.6	64.5	70.0	70.3	82.6	59.3	70.4	56.0	38.5	65.9	50.0	58.9
無回答	—	—	—	—	—	—	—	—	—	—	3.7	—	—	2.4	—	0.4
回答者数	53	37	28	32	23	31	40	37	23	54	27	25	26	41	4	481

Ⅱ問1 あなたは本学への進学を決定するにあたり、情報をどこから得ましたか。(○は1つ)

② オープンキャンパス(Webを含む)

回答項目	地域創生学部					生物資源科学部				保健福祉学部						全学
	地域文化	産業(経営)	産業(情報)	健康科学	経過選択	地域資源開発	生命科学	環境科学	経過選択	看護	理学	作業	コミ	人間	コース選択	
1. 参加し本学への興味を持った	49.1	35.1	17.9	34.4	30.4	32.3	22.5	8.1	13.0	46.3	14.8	32.0	7.7	22.0	25.0	28.2
2. 参加し本学への受験を決めた	15.1	13.5	32.1	28.1	8.7	16.1	7.5	2.7	4.3	22.2	33.3	40.0	61.5	29.3	50.0	21.6
3. 参加し本学への進学を決めた	17.0	16.2	7.1	12.5	—	16.1	12.5	10.8	—	9.3	14.8	8.0	15.4	17.1	—	11.8
4. 不参加	18.9	35.1	42.9	25.0	60.9	35.5	57.5	78.4	82.6	22.2	37.0	20.0	15.4	31.7	25.0	38.4
無回答	—	—	—	—	—	—	—	—	—	—	—	—	—	—	—	—
回答者数	53	37	28	32	23	31	40	37	23	54	27	25	26	41	4	481

Ⅱ問1 あなたは本学への進学を決定するにあたり、情報をどこから得ましたか。(○は1つ)

③ 本学教員による「模擬授業」(高校内)

回答項目	地域創生学部					生物資源科学部				保健福祉学部						全学
	地域文化	産業(経営)	産業(情報)	健康科学	経過選択	地域資源開発	生命科学	環境科学	経過選択	看護	理学	作業	コミ	人間	コース選択	
1. 参加し本学への興味を持った	17.0	16.2	21.4	12.5	—	12.9	2.5	2.7	—	29.6	22.2	12.0	3.8	24.4	—	13.9
2. 参加し本学への受験を決めた	3.8	5.4	7.1	3.1	—	9.7	5.0	—	—	3.7	14.8	8.0	11.5	9.8	—	5.6
3. 参加し本学への進学を決めた	1.9	8.1	3.6	3.1	4.3	—	2.5	2.7	—	1.9	3.7	4.0	—	—	—	2.5
4. 不参加	77.4	70.3	67.9	81.3	95.7	77.4	90.0	91.9	100.0	64.8	59.3	76.0	84.6	63.4	100.0	77.6
無回答	—	—	—	—	—	—	—	2.7	—	—	—	—	—	2.4	—	0.4
回答者数	53	37	28	32	23	31	40	37	23	54	27	25	26	41	4	481

Ⅱ問1 あなたは本学への進学を決定するにあたり、情報をどこから得ましたか。(○は1つ)

④ 高校内ガイダンス

回答項目	地域創生学部					生物資源科学部				保健福祉学部						全学
	地域文化	産業(経営)	産業(情報)	健康科学	経過選択	地域資源開発	生命科学	環境科学	経過選択	看護	理学	作業	コミ	人間	コース選択	
1. 参加し本学への興味を持った	13.2	13.5	21.4	3.1	8.7	12.9	5.0	—	4.3	11.1	14.8	12.0	—	9.8	25.0	9.5
2. 参加し本学への受験を決めた	3.8	2.7	—	3.1	—	3.2	—	—	—	1.9	—	8.0	—	—	—	1.7
3. 参加し本学への進学を決めた	5.7	—	—	3.1	4.3	3.2	2.5	2.7	—	—	—	—	—	—	—	1.7
4. 不参加	77.4	83.8	78.6	90.6	87.0	80.6	92.5	94.6	95.7	87.0	81.5	80.0	92.3	90.2	75.0	86.3
無回答	—	—	—	—	—	—	—	2.7	—	—	3.7	—	7.7	—	—	0.8
回答者数	53	37	28	32	23	31	40	37	23	54	27	25	26	41	4	481

Ⅱ問1 あなたは本学への進学を決定するにあたり、情報をどこから得ましたか。(○は1つ)

⑤ 高大連携公開講座

回答項目	地域創生学部					生物資源科学部				保健福祉学部						全学
	地域文化	産業(経営)	産業(情報)	健康科学	経過選択	地域資源開発	生命科学	環境科学	経過選択	看護	理学	作業	コミ	人間	コース選択	
1. 参加し本学への興味を持った	22.6	18.9	17.9	12.5	26.1	16.1	10.0	5.4	4.3	27.8	—	12.0	7.7	17.1	—	15.1
2. 参加し本学への受験を決めた	7.5	13.5	3.6	12.5	4.3	6.5	2.5	2.7	—	5.6	3.7	12.0	3.8	7.3	—	6.2
3. 参加し本学への進学を決めた	3.8	5.4	3.6	18.8	4.3	6.5	—	2.7	—	3.7	3.7	4.0	3.8	7.3	—	4.8
4. 不参加	66.0	62.2	75.0	56.3	65.2	71.0	87.5	86.5	95.7	61.1	92.6	72.0	80.8	65.9	100.0	73.0
無回答	—	—	—	—	—	—	—	2.7	—	1.9	—	—	3.8	2.4	—	0.8
回答者数	53	37	28	32	23	31	40	37	23	54	27	25	26	41	4	481

新入生意識調査(4月)

II 問1 あなたは本学への進学を決定するにあたり、情報をどこから得ましたか。(○は1つ)

⑥ 施設見学(高校単位、個人単位など)

回答項目	地域創生学部					生物資源科学部				保健福祉学部						全学
	地域文化	産業(経営)	産業(情報)	健康科学	経過選択	地域資源開発	生命科学	環境科学	経過選択	看護	理学	作業	コミ	人間	コース選択	
1. 参加し本学への興味を持った	24.5	13.5	17.9	12.5	8.7	16.1	12.5	2.7	13.0	25.9	18.5	12.0	15.4	14.6	—	15.6
2. 参加し本学への受験を決めた	1.9	5.4	10.7	9.4	—	6.5	5.0	—	—	3.7	3.7	12.0	3.8	2.4	25.0	4.6
3. 参加し本学への進学を決めた	1.9	—	—	6.3	4.3	6.5	2.5	2.7	—	5.6	3.7	4.0	7.7	2.4	—	3.3
4. 不参加	71.7	81.1	71.4	71.9	87.0	67.7	80.0	91.9	87.0	64.8	74.1	68.0	73.1	80.5	75.0	75.9
無回答	—	—	—	—	—	3.2	—	2.7	—	—	—	4.0	—	—	—	0.6
回答者数	53	37	28	32	23	31	40	37	23	54	27	25	26	41	4	481

II 問1 あなたは本学への進学を決定するにあたり、情報をどこから得ましたか。(○は1つ)

⑦ 進学相談会

回答項目	地域創生学部					生物資源科学部				保健福祉学部						全学
	地域文化	産業(経営)	産業(情報)	健康科学	経過選択	地域資源開発	生命科学	環境科学	経過選択	看護	理学	作業	コミ	人間	コース選択	
1. 参加し本学への興味を持った	13.2	10.8	14.3	3.1	4.3	12.9	5.0	5.4	—	5.6	7.4	4.0	3.8	12.2	50.0	8.1
2. 参加し本学への受験を決めた	1.9	2.7	—	6.3	8.7	3.2	—	2.7	—	—	—	—	—	2.4	—	1.9
3. 参加し本学への進学を決めた	3.8	2.7	—	9.4	—	—	2.5	5.4	—	1.9	3.7	4.0	3.8	2.4	—	2.9
4. 不参加	81.1	83.8	85.7	81.3	87.0	83.9	92.5	83.8	100.0	92.6	88.9	92.0	92.3	82.9	50.0	86.9
無回答	—	—	—	—	—	—	—	2.7	—	—	—	—	—	—	—	0.2
回答者数	53	37	28	32	23	31	40	37	23	54	27	25	26	41	4	481

II 問1 あなたは本学への進学を決定するにあたり、情報をどこから得ましたか。(○は1つ)

⑧ 保護者から

回答項目	地域創生学部					生物資源科学部				保健福祉学部						全学
	地域文化	産業(経営)	産業(情報)	健康科学	経過選択	地域資源開発	生命科学	環境科学	経過選択	看護	理学	作業	コミ	人間	コース選択	
1. 該当し本学への興味を持った	30.2	24.3	35.7	12.5	43.5	12.9	15.0	8.1	26.1	35.2	29.6	44.0	23.1	22.0	50.0	25.5
2. 該当し本学への受験を決めた	9.4	10.8	7.1	9.4	4.3	6.5	7.5	10.8	—	11.1	3.7	4.0	—	—	—	6.6
3. 該当し本学への進学を決めた	3.8	5.4	—	3.1	4.3	6.5	2.5	2.7	4.3	5.6	3.7	—	3.8	7.3	—	3.9
4. 当てはまらない	56.6	59.5	57.1	75.0	47.8	71.0	75.0	75.7	69.6	46.3	63.0	48.0	73.1	70.7	50.0	63.1
無回答	—	—	—	—	—	3.2	—	2.7	—	1.9	—	4.0	—	—	—	0.8
回答者数	53	37	28	32	23	31	40	37	23	54	27	25	26	41	4	481

II 問1 あなたは本学への進学を決定するにあたり、情報をどこから得ましたか。(○は1つ)

⑨ 兄弟姉妹から

回答項目	地域創生学部					生物資源科学部				保健福祉学部						全学
	地域文化	産業(経営)	産業(情報)	健康科学	経過選択	地域資源開発	生命科学	環境科学	経過選択	看護	理学	作業	コミ	人間	コース選択	
1. 該当し本学への興味を持った	9.4	5.4	14.3	6.3	4.3	12.9	5.0	2.7	4.3	3.7	7.4	4.0	—	2.4	—	5.8
2. 該当し本学への受験を決めた	3.8	2.7	10.7	—	4.3	—	—	2.7	—	—	—	—	3.8	—	—	1.9
3. 該当し本学への進学を決めた	3.8	2.7	—	—	—	3.2	2.5	2.7	—	—	—	—	—	—	—	1.2
4. 当てはまらない	83.0	89.2	75.0	93.8	91.3	83.9	90.0	89.2	95.7	96.3	88.9	92.0	96.2	97.6	100.0	90.2
無回答	—	—	—	—	—	—	2.5	2.7	—	—	3.7	4.0	—	—	—	0.8
回答者数	53	37	28	32	23	31	40	37	23	54	27	25	26	41	4	481

II 問1 あなたは本学への進学を決定するにあたり、情報をどこから得ましたか。(○は1つ)

⑩ 友人・先輩から

回答項目	地域創生学部					生物資源科学部				保健福祉学部						全学
	地域文化	産業(経営)	産業(情報)	健康科学	経過選択	地域資源開発	生命科学	環境科学	経過選択	看護	理学	作業	コミ	人間	コース選択	
1. 該当し本学への興味を持った	26.4	27.0	25.0	12.5	21.7	16.1	15.0	2.7	4.3	29.6	22.2	12.0	—	12.2	25.0	17.4
2. 該当し本学への受験を決めた	5.7	10.8	7.1	9.4	13.0	3.2	—	5.4	4.3	5.6	—	—	3.8	2.4	25.0	5.2
3. 該当し本学への進学を決めた	1.9	—	—	3.1	—	3.2	2.5	2.7	—	3.7	7.4	—	3.8	—	—	2.1
4. 当てはまらない	66.0	62.2	67.9	75.0	65.2	77.4	82.5	86.5	91.3	59.3	66.7	88.0	92.3	85.4	50.0	74.7
無回答	—	—	—	—	—	—	—	2.7	—	1.9	3.7	—	—	—	—	0.6
回答者数	53	37	28	32	23	31	40	37	23	54	27	25	26	41	4	481

新入生意識調査(4月)

Ⅱ 問1 あなたは本学への進学を決定するにあたり、情報をどこから得ましたか。(○は1つ)

⑪ 担任の先生から

回答項目	地域創生学部					生物資源科学部				保健福祉学部						全学
	地域文化	産業(経営)	産業(情報)	健康科学	経過選択	地域資源開発	生命科学	環境科学	経過選択	看護	理学	作業	コミ	人間	コース選択	
1. 該当し本学への興味を持った	26.4	35.1	21.4	31.3	21.7	32.3	27.5	24.3	34.8	37.0	29.6	28.0	19.2	36.6	25.0	29.5
2. 該当し本学への受験を決めた	24.5	18.9	14.3	9.4	26.1	22.6	12.5	27.0	21.7	11.1	3.7	20.0	7.7	14.6	25.0	16.8
3. 該当し本学への進学を決めた	11.3	13.5	7.1	9.4	4.3	16.1	20.0	16.2	4.3	11.1	14.8	12.0	7.7	9.8	—	11.8
4. 当てはまらない	37.7	32.4	57.1	50.0	47.8	29.0	40.0	29.7	39.1	40.7	51.9	40.0	65.4	39.0	50.0	41.7
無回答	—	—	—	—	—	—	—	2.7	—	—	—	—	—	—	—	0.2
回答者数	53	37	28	32	23	31	40	37	23	54	27	25	26	41	4	481

Ⅱ 問1 あなたは本学への進学を決定するにあたり、情報をどこから得ましたか。(○は1つ)

⑫ 進路指導の先生から

回答項目	地域創生学部					生物資源科学部				保健福祉学部						全学
	地域文化	産業(経営)	産業(情報)	健康科学	経過選択	地域資源開発	生命科学	環境科学	経過選択	看護	理学	作業	コミ	人間	コース選択	
1. 該当し本学への興味を持った	11.3	21.6	10.7	9.4	13.0	22.6	15.0	13.5	30.4	20.4	18.5	12.0	11.5	17.1	—	16.0
2. 該当し本学への受験を決めた	26.4	5.4	14.3	6.3	8.7	12.9	12.5	13.5	—	9.3	3.7	12.0	—	14.6	75.0	11.6
3. 該当し本学への進学を決めた	11.3	8.1	7.1	6.3	4.3	9.7	5.0	5.4	—	9.3	—	8.0	7.7	7.3	—	7.1
4. 当てはまらない	50.9	64.9	67.9	78.1	73.9	54.8	65.0	62.2	69.6	61.1	77.8	68.0	80.8	61.0	25.0	64.7
無回答	—	—	—	—	—	—	2.5	5.4	—	—	—	—	—	—	—	0.6
回答者数	53	37	28	32	23	31	40	37	23	54	27	25	26	41	4	481

Ⅱ 問1 あなたは本学への進学を決定するにあたり、情報をどこから得ましたか。(○は1つ)

⑬ 塾・予備校の先生から

回答項目	地域創生学部					生物資源科学部				保健福祉学部						全学
	地域文化	産業(経営)	産業(情報)	健康科学	経過選択	地域資源開発	生命科学	環境科学	経過選択	看護	理学	作業	コミ	人間	コース選択	
1. 該当し本学への興味を持った	9.4	10.8	7.1	3.1	8.7	3.2	10.0	10.8	13.0	14.8	7.4	8.0	3.8	7.3	—	8.7
2. 該当し本学への受験を決めた	3.8	2.7	10.7	9.4	13.0	6.5	12.5	13.5	—	5.6	3.7	12.0	3.8	—	25.0	6.8
3. 該当し本学への進学を決めた	3.8	—	—	3.1	—	6.5	5.0	—	—	9.3	3.7	8.0	7.7	2.4	—	3.7
4. 当てはまらない	83.0	86.5	82.1	84.4	78.3	83.9	72.5	73.0	87.0	70.4	85.2	72.0	84.6	90.2	75.0	80.5
無回答	—	—	—	—	—	—	—	2.7	—	—	—	—	—	—	—	0.2
回答者数	53	37	28	32	23	31	40	37	23	54	27	25	26	41	4	481

Ⅱ 問1 あなたは本学への進学を決定するにあたり、情報をどこから得ましたか。(○は1つ)

⑭ 本学ホームページ

回答項目	地域創生学部					生物資源科学部				保健福祉学部						全学
	地域文化	産業(経営)	産業(情報)	健康科学	経過選択	地域資源開発	生命科学	環境科学	経過選択	看護	理学	作業	コミ	人間	コース選択	
1. 該当し本学への興味を持った	58.5	45.9	39.3	59.4	60.9	45.2	52.5	45.9	39.1	64.8	44.4	64.0	57.7	61.0	75.0	53.9
2. 該当し本学への受験を決めた	9.4	5.4	21.4	15.6	8.7	19.4	17.5	16.2	8.7	20.4	37.0	16.0	26.9	17.1	—	16.6
3. 該当し本学への進学を決めた	17.0	13.5	—	12.5	4.3	12.9	15.0	10.8	17.4	7.4	11.1	8.0	7.7	7.3	—	10.6
4. 当てはまらない	15.1	35.1	39.3	12.5	26.1	22.6	15.0	27.0	34.8	7.4	7.4	12.0	7.7	14.6	25.0	18.9
無回答	—	—	—	—	—	—	—	—	—	—	—	—	—	—	—	—
回答者数	53	37	28	32	23	31	40	37	23	54	27	25	26	41	4	481

Ⅱ 問1 あなたは本学への進学を決定するにあたり、情報をどこから得ましたか。(○は1つ)

⑮ 本学からのメール

回答項目	地域創生学部					生物資源科学部				保健福祉学部						全学
	地域文化	産業(経営)	産業(情報)	健康科学	経過選択	地域資源開発	生命科学	環境科学	経過選択	看護	理学	作業	コミ	人間	コース選択	
1. 該当し本学への興味を持った	11.3	8.1	21.4	15.6	17.4	12.9	7.5	2.7	—	3.7	7.4	20.0	19.2	12.2	—	10.6
2. 該当し本学への受験を決めた	—	2.7	—	3.1	—	6.5	2.5	—	4.3	3.7	—	—	3.8	—	—	1.9
3. 該当し本学への進学を決めた	5.7	—	—	6.3	—	—	5.0	—	—	—	3.7	—	7.7	—	—	2.1
4. 当てはまらない	83.0	89.2	78.6	75.0	82.6	80.6	85.0	94.6	95.7	90.7	88.9	80.0	69.2	87.8	100.0	85.1
無回答	—	—	—	—	—	—	—	2.7	—	1.9	—	—	—	—	—	0.4
回答者数	53	37	28	32	23	31	40	37	23	54	27	25	26	41	4	481

新入生意識調査(4月)

II 問1 あなたは本学への進学を決定するにあたり、情報をどこから得ましたか。(○は1つ)

⑩ 本学SNS(LINE、X、You Tube、Instagramなど)

回答項目	地域創生学部					生物資源科学部				保健福祉学部						全学
	地域文化	産業(経営)	産業(情報)	健康科学	経過選択	地域資源開発	生命科学	環境科学	経過選択	看護	理学	作業	コミ	人間	コース選択	
1. 該当し本学への興味を持った	26.4	21.6	35.7	37.5	17.4	29.0	32.5	10.8	13.0	37.0	40.7	40.0	38.5	19.5	—	28.4
2. 該当し本学への受験を決めた	5.7	2.7	—	6.3	4.3	—	2.5	—	—	9.3	7.4	12.0	11.5	2.4	—	4.6
3. 該当し本学への進学を決めた	1.9	—	—	9.4	—	3.2	2.5	2.7	4.3	1.9	—	—	7.7	2.4	—	2.5
4. 当てはまらない	66.0	75.7	64.3	46.9	78.3	67.7	62.5	83.8	69.6	51.9	51.9	48.0	38.5	75.6	100.0	64.1
無回答	—	—	—	—	—	—	—	2.7	—	—	—	—	3.8	—	—	0.4
回答者数	53	37	28	32	23	31	40	37	23	54	27	25	26	41	4	481

II 問1 あなたは本学への進学を決定するにあたり、情報をどこから得ましたか。(○は1つ)

⑪ 大学案内、大学ガイドブック

回答項目	地域創生学部					生物資源科学部				保健福祉学部						全学
	地域文化	産業(経営)	産業(情報)	健康科学	経過選択	地域資源開発	生命科学	環境科学	経過選択	看護	理学	作業	コミ	人間	コース選択	
1. 該当し本学への興味を持った	43.4	16.2	35.7	46.9	26.1	38.7	30.0	21.6	26.1	55.6	33.3	64.0	38.5	34.1	25.0	37.1
2. 該当し本学への受験を決めた	11.3	10.8	7.1	18.8	8.7	6.5	10.0	13.5	13.0	13.0	14.8	20.0	23.1	19.5	—	13.3
3. 該当し本学への進学を決めた	3.8	13.5	—	9.4	4.3	3.2	10.0	8.1	—	9.3	7.4	4.0	11.5	7.3	—	6.8
4. 当てはまらない	41.5	59.5	57.1	25.0	60.9	51.6	50.0	56.8	60.9	22.2	44.4	12.0	26.9	39.0	75.0	42.7
無回答	—	—	—	—	—	—	—	—	—	—	—	—	—	—	—	—
回答者数	53	37	28	32	23	31	40	37	23	54	27	25	26	41	4	481

II 問1 あなたは本学への進学を決定するにあたり、情報をどこから得ましたか。(○は1つ)

⑫ 進学情報誌・進学Webサイト

回答項目	地域創生学部					生物資源科学部				保健福祉学部						全学
	地域文化	産業(経営)	産業(情報)	健康科学	経過選択	地域資源開発	生命科学	環境科学	経過選択	看護	理学	作業	コミ	人間	コース選択	
1. 該当し本学への興味を持った	28.3	8.1	32.1	50.0	17.4	25.8	25.0	13.5	26.1	27.8	25.9	32.0	30.8	34.1	—	26.8
2. 該当し本学への受験を決めた	5.7	10.8	7.1	12.5	8.7	9.7	17.5	16.2	4.3	7.4	7.4	8.0	15.4	7.3	—	9.8
3. 該当し本学への進学を決めた	5.7	5.4	3.6	9.4	4.3	—	7.5	5.4	—	3.7	3.7	8.0	7.7	2.4	—	4.8
4. 当てはまらない	60.4	75.7	57.1	28.1	69.6	64.5	50.0	59.5	69.6	61.1	63.0	52.0	46.2	56.1	100.0	58.3
無回答	—	—	—	—	—	—	—	5.4	—	—	—	—	—	—	—	0.4
回答者数	53	37	28	32	23	31	40	37	23	54	27	25	26	41	4	481

II 問2 あなたが本学への進学を決定した理由は何ですか。(○は1つ)

⑬ 希望する学部・学科があったから

回答項目	地域創生学部					生物資源科学部				保健福祉学部						全学
	地域文化	産業(経営)	産業(情報)	健康科学	経過選択	地域資源開発	生命科学	環境科学	経過選択	看護	理学	作業	コミ	人間	コース選択	
1. 当てはまる	73.6	75.7	60.7	96.9	52.2	67.7	87.5	67.6	60.9	96.3	100.0	100.0	100.0	90.2	75.0	81.5
2. やや当てはまる	20.8	18.9	35.7	3.1	26.1	29.0	12.5	18.9	34.8	3.7	—	—	—	9.8	25.0	14.7
3. あまり当てはまらない	3.8	2.7	—	—	8.7	—	—	5.4	—	—	—	—	—	—	—	1.5
4. 当てはまらない	1.9	2.7	3.6	—	8.7	—	—	5.4	—	—	—	—	—	—	—	1.5
無回答	—	—	—	—	4.3	3.2	—	2.7	4.3	—	—	—	—	—	—	0.8
回答者数	53	37	28	32	23	31	40	37	23	54	27	25	26	41	4	481

II 問2 あなたが本学への進学を決定した理由は何ですか。(○は1つ)

⑭ 大学全体としてのブランドやイメージがよいから

回答項目	地域創生学部					生物資源科学部				保健福祉学部						全学
	地域文化	産業(経営)	産業(情報)	健康科学	経過選択	地域資源開発	生命科学	環境科学	経過選択	看護	理学	作業	コミ	人間	コース選択	
1. 当てはまる	45.3	64.9	28.6	46.9	34.8	29.0	20.0	18.9	17.4	53.7	51.9	64.0	38.5	46.3	25.0	40.9
2. やや当てはまる	45.3	29.7	50.0	46.9	43.5	54.8	50.0	51.4	39.1	40.7	37.0	36.0	42.3	39.0	50.0	43.4
3. あまり当てはまらない	5.7	—	10.7	6.3	8.7	9.7	15.0	18.9	17.4	3.7	7.4	—	7.7	9.8	—	8.3
4. 当てはまらない	3.8	5.4	10.7	—	8.7	3.2	15.0	10.8	21.7	1.9	3.7	—	11.5	4.9	25.0	6.8
無回答	—	—	—	—	4.3	3.2	—	—	4.3	—	—	—	—	—	—	0.6
回答者数	53	37	28	32	23	31	40	37	23	54	27	25	26	41	4	481

新入生意識調査(4月)

Ⅱ問2 あなたが本学への進学を決定した理由は何ですか。(○は1つ)

③ 公立大学だから

回答項目	地域創生学部					生物資源科学部				保健福祉学部						全学
	地域文化	産業(経営)	産業(情報)	健康科学	経過選択	地域資源開発	生命科学	環境科学	経過選択	看護	理学	作業	コミ	人間	コース選択	
1. 当てはまる	86.8	91.9	75.0	87.5	78.3	64.5	80.0	73.0	73.9	90.7	74.1	100.0	84.6	85.4	75.0	82.6
2. やや当てはまる	13.2	2.7	21.4	9.4	17.4	29.0	17.5	27.0	17.4	9.3	22.2	—	11.5	12.2	25.0	14.7
3. あまり当てはまらない	—	5.4	3.6	3.1	—	3.2	—	—	—	—	3.7	—	—	—	—	1.2
4. 当てはまらない	—	—	—	—	—	—	—	—	4.3	—	—	—	3.8	2.4	—	0.6
無回答	—	—	—	—	4.3	3.2	2.5	—	4.3	—	—	—	—	—	—	0.8
回答者数	53	37	28	32	23	31	40	37	23	54	27	25	26	41	4	481

Ⅱ問2 あなたが本学への進学を決定した理由は何ですか。(○は1つ)

④ 生活費を含め、学費の負担が少ないから

回答項目	地域創生学部					生物資源科学部				保健福祉学部						全学
	地域文化	産業(経営)	産業(情報)	健康科学	経過選択	地域資源開発	生命科学	環境科学	経過選択	看護	理学	作業	コミ	人間	コース選択	
1. 当てはまる	83.0	91.9	53.6	81.3	69.6	51.6	60.0	51.4	52.2	79.6	63.0	88.0	53.8	63.4	75.0	68.9
2. やや当てはまる	11.3	2.7	28.6	15.6	26.1	25.8	17.5	27.0	30.4	13.0	25.9	8.0	23.1	31.7	—	19.3
3. あまり当てはまらない	1.9	5.4	10.7	3.1	—	12.9	12.5	8.1	8.7	3.7	7.4	4.0	3.8	2.4	25.0	6.0
4. 当てはまらない	3.8	—	7.1	—	—	6.5	10.0	10.8	4.3	3.7	3.7	—	19.2	2.4	—	5.0
無回答	—	—	—	—	4.3	3.2	—	2.7	4.3	—	—	—	—	—	—	0.8
回答者数	53	37	28	32	23	31	40	37	23	54	27	25	26	41	4	481

Ⅱ問2 あなたが本学への進学を決定した理由は何ですか。(○は1つ)

⑤ キャンパスの立地がよい(自宅通学ができる)から

回答項目	地域創生学部					生物資源科学部				保健福祉学部						全学
	地域文化	産業(経営)	産業(情報)	健康科学	経過選択	地域資源開発	生命科学	環境科学	経過選択	看護	理学	作業	コミ	人間	コース選択	
1. 当てはまる	60.4	67.6	67.9	62.5	52.2	3.2	5.0	2.7	—	33.3	14.8	4.0	—	7.3	—	28.6
2. やや当てはまる	22.6	16.2	21.4	9.4	26.1	16.1	7.5	5.4	—	16.7	14.8	28.0	15.4	22.0	—	15.8
3. あまり当てはまらない	9.4	5.4	—	18.8	4.3	25.8	25.0	10.8	13.0	14.8	18.5	36.0	23.1	19.5	75.0	16.2
4. 当てはまらない	7.5	10.8	10.7	9.4	13.0	48.4	62.5	75.7	82.6	35.2	51.9	32.0	61.5	51.2	25.0	38.2
無回答	—	—	—	—	4.3	6.5	—	5.4	4.3	—	—	—	—	—	—	1.2
回答者数	53	37	28	32	23	31	40	37	23	54	27	25	26	41	4	481

Ⅱ問2 あなたが本学への進学を決定した理由は何ですか。(○は1つ)

⑥ 学生生活が楽しめそうだから

回答項目	地域創生学部					生物資源科学部				保健福祉学部						全学
	地域文化	産業(経営)	産業(情報)	健康科学	経過選択	地域資源開発	生命科学	環境科学	経過選択	看護	理学	作業	コミ	人間	コース選択	
1. 当てはまる	54.7	62.2	53.6	50.0	52.2	35.5	20.0	29.7	13.0	46.3	63.0	48.0	30.8	22.0	25.0	41.7
2. やや当てはまる	30.2	27.0	32.1	40.6	26.1	41.9	62.5	45.9	39.1	40.7	33.3	36.0	42.3	63.4	50.0	40.9
3. あまり当てはまらない	11.3	10.8	10.7	6.3	4.3	19.4	12.5	10.8	21.7	9.3	—	12.0	19.2	9.8	25.0	11.2
4. 当てはまらない	3.8	—	3.6	3.1	13.0	—	5.0	10.8	21.7	3.7	3.7	4.0	7.7	4.9	—	5.4
無回答	—	—	—	—	4.3	3.2	—	2.7	4.3	—	—	—	—	—	—	0.8
回答者数	53	37	28	32	23	31	40	37	23	54	27	25	26	41	4	481

Ⅱ問2 あなたが本学への進学を決定した理由は何ですか。(○は1つ)

⑦ 資格が取得できるから

回答項目	地域創生学部					生物資源科学部				保健福祉学部						全学
	地域文化	産業(経営)	産業(情報)	健康科学	経過選択	地域資源開発	生命科学	環境科学	経過選択	看護	理学	作業	コミ	人間	コース選択	
1. 当てはまる	26.4	16.2	25.0	96.9	34.8	35.5	27.5	27.0	17.4	98.1	88.9	84.0	96.2	97.6	75.0	55.6
2. やや当てはまる	35.8	43.2	28.6	3.1	17.4	48.4	32.5	32.4	21.7	1.9	11.1	8.0	3.8	2.4	25.0	21.4
3. あまり当てはまらない	28.3	16.2	28.6	—	26.1	9.7	20.0	18.9	21.7	—	—	4.0	—	—	—	12.2
4. 当てはまらない	9.4	24.3	17.9	—	17.4	3.2	20.0	18.9	34.8	—	—	4.0	—	—	—	10.0
無回答	—	—	—	—	4.3	3.2	—	2.7	4.3	—	—	—	—	—	—	0.8
回答者数	53	37	28	32	23	31	40	37	23	54	27	25	26	41	4	481

新入生意識調査(4月)

II 問2 あなたが本学への進学を決定した理由は何ですか。(〇は1つ)

⑧ 就職に有利だから

回答項目	地域創生学部					生物資源科学部				保健福祉学部						全学
	地域文化	産業(経営)	産業(情報)	健康科学	経過選択	地域資源開発	生命科学	環境科学	経過選択	看護	理学	作業	コミ	人間	コース選択	
1. 当てはまる	37.7	43.2	32.1	31.3	30.4	35.5	17.5	18.9	17.4	40.7	37.0	68.0	46.2	56.1	25.0	36.7
2. やや当てはまる	45.3	48.6	39.3	56.3	39.1	54.8	47.5	48.6	17.4	48.1	44.4	28.0	46.2	31.7	50.0	43.6
3. あまり当てはまらない	11.3	5.4	21.4	12.5	13.0	6.5	15.0	16.2	17.4	11.1	14.8	4.0	3.8	9.8	25.0	11.6
4. 当てはまらない	5.7	2.7	7.1	—	13.0	—	20.0	16.2	43.5	—	3.7	—	3.8	2.4	—	7.5
無回答	—	—	—	—	4.3	3.2	—	—	4.3	—	—	—	—	—	—	0.6
回答者数	53	37	28	32	23	31	40	37	23	54	27	25	26	41	4	481

II 問2 あなたが本学への進学を決定した理由は何ですか。(〇は1つ)

⑨ 自分の可能性が広がりそうだから

回答項目	地域創生学部					生物資源科学部				保健福祉学部						全学
	地域文化	産業(経営)	産業(情報)	健康科学	経過選択	地域資源開発	生命科学	環境科学	経過選択	看護	理学	作業	コミ	人間	コース選択	
1. 当てはまる	66.0	54.1	42.9	53.1	52.2	54.8	45.0	32.4	34.8	63.0	59.3	72.0	61.5	65.9	50.0	55.0
2. やや当てはまる	22.6	40.5	46.4	40.6	26.1	41.9	47.5	45.9	43.5	29.6	33.3	24.0	26.9	29.3	50.0	35.3
3. あまり当てはまらない	7.5	2.7	3.6	3.1	4.3	—	—	8.1	8.7	3.7	7.4	4.0	11.5	4.9	—	4.8
4. 当てはまらない	3.8	2.7	7.1	3.1	13.0	—	7.5	10.8	8.7	3.7	—	—	—	—	—	4.1
無回答	—	—	—	—	4.3	3.2	—	2.7	4.3	—	—	—	—	—	—	0.8
回答者数	53	37	28	32	23	31	40	37	23	54	27	25	26	41	4	481

II 問2 あなたが本学への進学を決定した理由は何ですか。(〇は1つ)

⑩ 専門的な知識が身につくから

回答項目	地域創生学部					生物資源科学部				保健福祉学部						全学
	地域文化	産業(経営)	産業(情報)	健康科学	経過選択	地域資源開発	生命科学	環境科学	経過選択	看護	理学	作業	コミ	人間	コース選択	
1. 当てはまる	58.5	62.2	50.0	87.5	60.9	64.5	77.5	51.4	56.5	92.6	96.3	88.0	80.8	92.7	50.0	73.2
2. やや当てはまる	26.4	35.1	35.7	12.5	21.7	32.3	22.5	40.5	26.1	5.6	3.7	12.0	15.4	7.3	50.0	21.2
3. あまり当てはまらない	11.3	2.7	10.7	—	4.3	—	—	2.7	—	—	—	—	3.8	—	—	2.7
4. 当てはまらない	3.8	—	3.6	—	8.7	—	—	2.7	8.7	1.9	—	—	—	—	—	1.9
無回答	—	—	—	—	4.3	3.2	—	2.7	8.7	—	—	—	—	—	—	1.0
回答者数	53	37	28	32	23	31	40	37	23	54	27	25	26	41	4	481

II 問2 あなたが本学への進学を決定した理由は何ですか。(〇は1つ)

⑪ 教育内容(授業など)が魅力的だったから

回答項目	地域創生学部					生物資源科学部				保健福祉学部						全学
	地域文化	産業(経営)	産業(情報)	健康科学	経過選択	地域資源開発	生命科学	環境科学	経過選択	看護	理学	作業	コミ	人間	コース選択	
1. 当てはまる	58.5	43.2	39.3	62.5	60.9	58.1	47.5	32.4	26.1	70.4	70.4	60.0	73.1	78.0	50.0	56.6
2. やや当てはまる	39.6	54.1	42.9	34.4	21.7	35.5	47.5	51.4	39.1	20.4	29.6	40.0	19.2	17.1	50.0	35.3
3. あまり当てはまらない	1.9	2.7	10.7	3.1	4.3	3.2	5.0	5.4	8.7	7.4	—	—	3.8	4.9	—	4.4
4. 当てはまらない	—	—	7.1	—	8.7	—	—	8.1	17.4	1.9	—	—	3.8	—	—	2.7
無回答	—	—	—	—	4.3	3.2	—	2.7	8.7	—	—	—	—	—	—	1.0
回答者数	53	37	28	32	23	31	40	37	23	54	27	25	26	41	4	481

II 問2 あなたが本学への進学を決定した理由は何ですか。(〇は1つ)

⑫ 少人数教育が魅力的だったから

回答項目	地域創生学部					生物資源科学部				保健福祉学部						全学
	地域文化	産業(経営)	産業(情報)	健康科学	経過選択	地域資源開発	生命科学	環境科学	経過選択	看護	理学	作業	コミ	人間	コース選択	
1. 当てはまる	49.1	54.1	42.9	50.0	39.1	48.4	42.5	32.4	21.7	74.1	59.3	76.0	53.8	78.0	50.0	53.1
2. やや当てはまる	35.8	32.4	32.1	25.0	39.1	25.8	35.0	29.7	26.1	22.2	25.9	24.0	23.1	17.1	50.0	28.2
3. あまり当てはまらない	9.4	8.1	17.9	25.0	8.7	19.4	10.0	18.9	13.0	1.9	7.4	—	15.4	2.4	—	10.6
4. 当てはまらない	5.7	5.4	7.1	—	8.7	3.2	12.5	16.2	30.4	1.9	7.4	—	7.7	2.4	—	7.1
無回答	—	—	—	—	4.3	3.2	—	2.7	8.7	—	—	—	—	—	—	1.0
回答者数	53	37	28	32	23	31	40	37	23	54	27	25	26	41	4	481

新入生意識調査(4月)

II 問2 あなたが本学への進学を決定した理由は何ですか。(〇は1つ)

⑬ 施設・設備が充実しているから

回答項目	地域創生学部					生物資源科学部				保健福祉学部						全学
	地域文化	産業(経営)	産業(情報)	健康科学	経過選択	地域資源開発	生命科学	環境科学	経過選択	看護	理学	作業	コミ	人間	コース選択	
1. 当てはまる	35.8	35.1	42.9	37.5	43.5	45.2	30.0	35.1	17.4	50.0	51.9	48.0	53.8	29.3	25.0	39.4
2. やや当てはまる	43.4	48.6	46.4	53.1	39.1	38.7	40.0	32.4	26.1	42.6	37.0	40.0	30.8	48.8	50.0	41.3
3. あまり当てはまらない	15.1	16.2	7.1	6.3	4.3	9.7	17.5	13.5	21.7	3.7	7.4	12.0	7.7	22.0	25.0	12.0
4. 当てはまらない	5.7	—	3.6	3.1	8.7	3.2	12.5	16.2	30.4	3.7	—	—	7.7	—	—	6.4
無回答	—	—	—	—	4.3	3.2	—	2.7	4.3	—	—	—	—	—	—	0.8
回答者数	53	37	28	32	23	31	40	37	23	54	27	25	26	41	4	481

II 問2 あなたが本学への進学を決定した理由は何ですか。(〇は1つ)

⑭ 魅力的な教員がいるから

回答項目	地域創生学部					生物資源科学部				保健福祉学部						全学
	地域文化	産業(経営)	産業(情報)	健康科学	経過選択	地域資源開発	生命科学	環境科学	経過選択	看護	理学	作業	コミ	人間	コース選択	
1. 当てはまる	22.6	16.2	14.3	37.5	26.1	32.3	35.0	27.0	13.0	27.8	55.6	48.0	26.9	43.9	50.0	30.5
2. やや当てはまる	54.7	59.5	25.0	25.0	34.8	41.9	40.0	32.4	34.8	50.0	29.6	36.0	53.8	29.3	50.0	40.5
3. あまり当てはまらない	13.2	13.5	42.9	25.0	21.7	19.4	12.5	18.9	17.4	11.1	11.1	12.0	7.7	22.0	—	17.0
4. 当てはまらない	9.4	10.8	17.9	12.5	13.0	3.2	12.5	18.9	30.4	11.1	3.7	4.0	11.5	4.9	—	11.2
無回答	—	—	—	—	4.3	3.2	—	2.7	4.3	—	—	—	—	—	—	0.8
回答者数	53	37	28	32	23	31	40	37	23	54	27	25	26	41	4	481

II 問2 あなたが本学への進学を決定した理由は何ですか。(〇は1つ)

⑮ 目標にする先輩がいたから

回答項目	地域創生学部					生物資源科学部				保健福祉学部						全学
	地域文化	産業(経営)	産業(情報)	健康科学	経過選択	地域資源開発	生命科学	環境科学	経過選択	看護	理学	作業	コミ	人間	コース選択	
1. 当てはまる	7.5	8.1	17.9	15.6	8.7	6.5	2.5	2.7	—	9.3	7.4	—	—	—	—	6.2
2. やや当てはまる	22.6	21.6	10.7	6.3	21.7	19.4	10.0	10.8	8.7	24.1	11.1	20.0	3.8	14.6	25.0	15.6
3. あまり当てはまらない	24.5	16.2	17.9	25.0	13.0	32.3	15.0	18.9	8.7	16.7	3.7	12.0	15.4	19.5	—	17.6
4. 当てはまらない	45.3	54.1	53.6	53.1	52.2	38.7	72.5	64.9	78.3	50.0	77.8	68.0	80.8	65.9	75.0	59.8
無回答	—	—	—	—	4.3	3.2	—	2.7	4.3	—	—	—	—	—	—	0.8
回答者数	53	37	28	32	23	31	40	37	23	54	27	25	26	41	4	481

II 問2 あなたが本学への進学を決定した理由は何ですか。(〇は1つ)

⑯ 保護者にすすめられたから

回答項目	地域創生学部					生物資源科学部				保健福祉学部						全学
	地域文化	産業(経営)	産業(情報)	健康科学	経過選択	地域資源開発	生命科学	環境科学	経過選択	看護	理学	作業	コミ	人間	コース選択	
1. 当てはまる	24.5	24.3	21.4	3.1	47.8	19.4	12.5	10.8	8.7	18.5	14.8	—	11.5	7.3	—	16.0
2. やや当てはまる	24.5	29.7	32.1	34.4	17.4	16.1	12.5	21.6	4.3	29.6	11.1	32.0	23.1	14.6	50.0	22.4
3. あまり当てはまらない	17.0	10.8	21.4	25.0	8.7	25.8	35.0	10.8	13.0	20.4	18.5	20.0	15.4	22.0	25.0	19.3
4. 当てはまらない	34.0	35.1	25.0	37.5	21.7	35.5	40.0	54.1	69.6	31.5	55.6	48.0	50.0	56.1	25.0	41.5
無回答	—	—	—	—	4.3	3.2	—	2.7	4.3	—	—	—	—	—	—	0.8
回答者数	53	37	28	32	23	31	40	37	23	54	27	25	26	41	4	481

II 問2 あなたが本学への進学を決定した理由は何ですか。(〇は1つ)

⑰ 兄弟姉妹にすすめられたから

回答項目	地域創生学部					生物資源科学部				保健福祉学部						全学
	地域文化	産業(経営)	産業(情報)	健康科学	経過選択	地域資源開発	生命科学	環境科学	経過選択	看護	理学	作業	コミ	人間	コース選択	
1. 当てはまる	1.9	8.1	14.3	—	13.0	9.7	2.5	2.7	—	1.9	7.4	—	—	—	—	3.9
2. やや当てはまる	13.2	16.2	14.3	3.1	13.0	9.7	—	8.1	—	7.4	3.7	4.0	3.8	4.9	—	7.5
3. あまり当てはまらない	11.3	10.8	10.7	25.0	4.3	19.4	17.5	10.8	8.7	7.4	14.8	8.0	—	12.2	25.0	11.8
4. 当てはまらない	73.6	64.9	60.7	71.9	65.2	58.1	80.0	75.7	87.0	83.3	74.1	88.0	96.2	82.9	75.0	75.9
無回答	—	—	—	—	4.3	3.2	—	2.7	4.3	—	—	—	—	—	—	0.8
回答者数	53	37	28	32	23	31	40	37	23	54	27	25	26	41	4	481

新入生意識調査(4月)

II 問2 あなたが本学への進学を決定した理由は何ですか。(〇は1つ)

⑧ 担任の先生にすすめられたから

回答項目	地域創生学部					生物資源科学部				保健福祉学部						全学
	地域文化	産業(経営)	産業(情報)	健康科学	経過選択	地域資源開発	生命科学	環境科学	経過選択	看護	理学	作業	コミ	人間	コース選択	
1. 当てはまる	24.5	27.0	28.6	12.5	52.2	41.9	37.5	21.6	26.1	18.5	14.8	32.0	11.5	14.6	—	25.1
2. やや当てはまる	32.1	29.7	25.0	18.8	4.3	25.8	15.0	37.8	26.1	38.9	11.1	20.0	19.2	34.1	25.0	25.9
3. あまり当てはまらない	15.1	8.1	10.7	25.0	4.3	12.9	12.5	16.2	4.3	9.3	29.6	12.0	7.7	12.2	25.0	13.1
4. 当てはまらない	28.3	35.1	35.7	43.8	34.8	16.1	35.0	21.6	39.1	33.3	44.4	36.0	61.5	39.0	50.0	35.1
無回答	—	—	—	—	4.3	3.2	—	2.7	4.3	—	—	—	—	—	—	0.8
回答者数	53	37	28	32	23	31	40	37	23	54	27	25	26	41	4	481

II 問2 あなたが本学への進学を決定した理由は何ですか。(〇は1つ)

⑨ 進路指導の先生にすすめられたから

回答項目	地域創生学部					生物資源科学部				保健福祉学部						全学
	地域文化	産業(経営)	産業(情報)	健康科学	経過選択	地域資源開発	生命科学	環境科学	経過選択	看護	理学	作業	コミ	人間	コース選択	
1. 当てはまる	11.3	10.8	21.4	9.4	30.4	32.3	20.0	13.5	13.0	13.0	3.7	20.0	7.7	12.2	—	14.9
2. やや当てはまる	26.4	27.0	25.0	15.6	13.0	12.9	22.5	18.9	13.0	24.1	14.8	16.0	11.5	17.1	50.0	19.7
3. あまり当てはまらない	18.9	8.1	10.7	18.8	13.0	12.9	10.0	13.5	4.3	9.3	18.5	12.0	3.8	12.2	—	12.0
4. 当てはまらない	43.4	54.1	42.9	56.3	39.1	38.7	47.5	51.4	65.2	53.7	63.0	52.0	76.9	58.5	50.0	52.5
無回答	—	—	—	—	4.3	3.2	—	2.7	4.3	—	—	—	—	—	—	0.8
回答者数	53	37	28	32	23	31	40	37	23	54	27	25	26	41	4	481

II 問3 本学の志望順位は何位ですか(〇は1つ)

回答項目	地域創生学部					生物資源科学部				保健福祉学部						全学
	地域文化	産業(経営)	産業(情報)	健康科学	経過選択	地域資源開発	生命科学	環境科学	経過選択	看護	理学	作業	コミ	人間	コース選択	
1. 第一志望	94.3	94.6	89.3	96.9	39.1	93.5	85.0	86.5	4.3	85.2	77.8	76.0	100.0	90.2	100.0	83.0
2. 第二志望以下	5.7	5.4	10.7	3.1	56.5	3.2	12.5	13.5	87.0	14.8	22.2	24.0	—	9.8	—	16.0
無回答	—	—	—	—	4.3	3.2	2.5	—	8.7	—	—	—	—	—	—	1.0
回答者数	53	37	28	32	23	31	40	37	23	54	27	25	26	41	4	481

II 問4 他大学を第一志望とした理由を教えてください。(〇は1つ)

① 希望する学部・学科があったから

回答項目	地域創生学部					生物資源科学部				保健福祉学部						全学
	地域文化	産業(経営)	産業(情報)	健康科学	経過選択	地域資源開発	生命科学	環境科学	経過選択	看護	理学	作業	コミ	人間	コース選択	
1. 当てはまる	9.4	10.8	3.6	3.1	39.1	12.9	17.5	13.5	73.9	24.1	22.2	28.0	15.4	17.1	25.0	18.9
2. やや当てはまる	—	—	3.6	—	17.4	—	—	—	4.3	—	—	—	—	2.4	—	1.5
3. あまり当てはまらない	—	—	—	—	—	—	—	—	—	—	—	—	—	—	—	—
4. 当てはまらない	—	2.7	—	—	—	—	—	—	—	1.9	—	—	—	—	—	0.4
無回答	90.6	86.5	92.9	96.9	43.5	87.1	82.5	86.5	21.7	74.1	77.8	72.0	84.6	80.5	75.0	79.3
回答者数	53	37	28	32	23	31	40	37	23	54	27	25	26	41	4	481

II 問4 他大学を第一志望とした理由を教えてください。(〇は1つ)

② 大学全体としてのブランドやイメージがよいから

回答項目	地域創生学部					生物資源科学部				保健福祉学部						全学
	地域文化	産業(経営)	産業(情報)	健康科学	経過選択	地域資源開発	生命科学	環境科学	経過選択	看護	理学	作業	コミ	人間	コース選択	
1. 当てはまる	9.4	10.8	—	3.1	43.5	9.7	10.0	5.4	60.9	20.4	22.2	20.0	15.4	12.2	25.0	15.6
2. やや当てはまる	—	2.7	7.1	—	13.0	3.2	7.5	5.4	4.3	3.7	—	4.0	—	4.9	—	3.7
3. あまり当てはまらない	—	—	—	—	—	—	—	—	—	—	—	—	—	—	—	—
4. 当てはまらない	—	—	—	—	—	—	—	2.7	8.7	—	—	4.0	—	2.4	—	1.0
無回答	90.6	86.5	92.9	96.9	43.5	87.1	82.5	86.5	26.1	75.9	77.8	72.0	84.6	80.5	75.0	79.7
回答者数	53	37	28	32	23	31	40	37	23	54	27	25	26	41	4	481

II 問4 他大学を第一志望とした理由を教えてください。(〇は1つ)

③ 公立大学だから

回答項目	地域創生学部					生物資源科学部				保健福祉学部						全学
	地域文化	産業(経営)	産業(情報)	健康科学	経過選択	地域資源開発	生命科学	環境科学	経過選択	看護	理学	作業	コミ	人間	コース選択	
1. 当てはまる	9.4	10.8	3.6	3.1	47.8	12.9	10.0	10.8	56.5	18.5	14.8	28.0	15.4	14.6	25.0	16.4
2. やや当てはまる	—	—	3.6	—	4.3	—	—	—	8.7	—	—	—	—	2.4	—	1.0
3. あまり当てはまらない	—	—	—	—	—	—	—	—	—	—	—	—	—	2.4	—	0.2
4. 当てはまらない	—	2.7	—	—	4.3	—	7.5	2.7	13.0	5.6	7.4	—	—	—	—	2.9
無回答	90.6	86.5	92.9	96.9	43.5	87.1	82.5	86.5	21.7	75.9	77.8	72.0	84.6	80.5	75.0	79.5
回答者数	53	37	28	32	23	31	40	37	23	54	27	25	26	41	4	481

新入生意識調査(4月)

II 問4 他大学を第一志望とした理由を教えてください。(〇は1つ)

④ 生活費を含め、学費の負担が少ないから

回答項目	地域創生学部					生物資源科学部				保健福祉学部						全学
	地域文化	産業(経営)	産業(情報)	健康科学	経過選択	地域資源開発	生命科学	環境科学	経過選択	看護	理学	作業	コミ	人間	コース選択	
1. 当てはまる	9.4	10.8	—	3.1	43.5	9.7	10.0	8.1	65.2	20.4	11.1	24.0	15.4	12.2	25.0	15.6
2. やや当てはまる	—	—	7.1	—	8.7	—	—	—	8.7	—	3.7	—	—	4.9	—	1.9
3. あまり当てはまらない	—	—	—	—	4.3	—	—	2.7	4.3	1.9	3.7	4.0	—	2.4	—	1.5
4. 当てはまらない	—	2.7	—	—	—	3.2	7.5	2.7	—	1.9	3.7	—	—	—	—	1.7
無回答	90.6	86.5	92.9	96.9	43.5	87.1	82.5	86.5	21.7	75.9	77.8	72.0	84.6	80.5	75.0	79.5
回答者数	53	37	28	32	23	31	40	37	23	54	27	25	26	41	4	481

II 問4 他大学を第一志望とした理由を教えてください。(〇は1つ)

⑤ キャンパスの立地がよい(自宅通学ができる)から

回答項目	地域創生学部					生物資源科学部				保健福祉学部						全学
	地域文化	産業(経営)	産業(情報)	健康科学	経過選択	地域資源開発	生命科学	環境科学	経過選択	看護	理学	作業	コミ	人間	コース選択	
1. 当てはまる	7.5	8.1	—	—	26.1	6.5	5.0	—	47.8	14.8	7.4	12.0	—	4.9	—	8.9
2. やや当てはまる	—	—	7.1	—	8.7	—	5.0	2.7	4.3	—	7.4	8.0	7.7	4.9	—	3.3
3. あまり当てはまらない	1.9	2.7	—	3.1	4.3	3.2	—	2.7	4.3	1.9	3.7	—	3.8	—	—	2.1
4. 当てはまらない	—	2.7	—	—	17.4	3.2	7.5	8.1	21.7	7.4	3.7	8.0	3.8	9.8	25.0	6.2
無回答	90.6	86.5	92.9	96.9	43.5	87.1	82.5	86.5	21.7	75.9	77.8	72.0	84.6	80.5	75.0	79.5
回答者数	53	37	28	32	23	31	40	37	23	54	27	25	26	41	4	481

II 問4 他大学を第一志望とした理由を教えてください。(〇は1つ)

⑥ 学生生活が楽しめそうだから

回答項目	地域創生学部					生物資源科学部				保健福祉学部						全学
	地域文化	産業(経営)	産業(情報)	健康科学	経過選択	地域資源開発	生命科学	環境科学	経過選択	看護	理学	作業	コミ	人間	コース選択	
1. 当てはまる	3.8	10.8	3.6	—	34.8	9.7	10.0	8.1	56.5	20.4	18.5	16.0	11.5	9.8	25.0	13.7
2. やや当てはまる	5.7	2.7	3.6	—	21.7	—	7.5	2.7	17.4	3.7	—	12.0	—	7.3	—	5.4
3. あまり当てはまらない	—	—	—	3.1	—	3.2	—	—	4.3	—	—	—	3.8	2.4	—	1.0
4. 当てはまらない	—	—	—	—	—	—	—	2.7	—	—	3.7	—	—	—	—	0.4
無回答	90.6	86.5	92.9	96.9	43.5	87.1	82.5	86.5	21.7	75.9	77.8	72.0	84.6	80.5	75.0	79.5
回答者数	53	37	28	32	23	31	40	37	23	54	27	25	26	41	4	481

II 問4 他大学を第一志望とした理由を教えてください。(〇は1つ)

⑦ 資格が取得できるから

回答項目	地域創生学部					生物資源科学部				保健福祉学部						全学
	地域文化	産業(経営)	産業(情報)	健康科学	経過選択	地域資源開発	生命科学	環境科学	経過選択	看護	理学	作業	コミ	人間	コース選択	
1. 当てはまる	7.5	8.1	3.6	3.1	21.7	6.5	10.0	2.7	13.0	25.9	22.2	28.0	15.4	17.1	25.0	13.1
2. やや当てはまる	—	2.7	3.6	—	30.4	6.5	5.0	2.7	26.1	—	—	—	—	—	—	4.1
3. あまり当てはまらない	1.9	—	—	—	4.3	—	—	5.4	13.0	—	—	—	—	2.4	—	1.7
4. 当てはまらない	—	2.7	—	—	—	—	2.5	2.7	26.1	—	—	—	—	—	—	1.9
無回答	90.6	86.5	92.9	96.9	43.5	87.1	82.5	86.5	21.7	74.1	77.8	72.0	84.6	80.5	75.0	79.3
回答者数	53	37	28	32	23	31	40	37	23	54	27	25	26	41	4	481

II 問4 他大学を第一志望とした理由を教えてください。(〇は1つ)

⑧ 就職に有利だから

回答項目	地域創生学部					生物資源科学部				保健福祉学部						全学
	地域文化	産業(経営)	産業(情報)	健康科学	経過選択	地域資源開発	生命科学	環境科学	経過選択	看護	理学	作業	コミ	人間	コース選択	
1. 当てはまる	5.7	13.5	7.1	3.1	39.1	6.5	10.0	2.7	39.1	14.8	18.5	20.0	11.5	9.8	25.0	12.9
2. やや当てはまる	1.9	—	—	—	17.4	6.5	5.0	8.1	21.7	5.6	3.7	4.0	3.8	7.3	—	5.4
3. あまり当てはまらない	1.9	—	—	—	—	—	—	—	4.3	3.7	—	—	—	2.4	—	1.0
4. 当てはまらない	—	—	—	—	—	—	2.5	2.7	13.0	—	—	4.0	—	—	—	1.2
無回答	90.6	86.5	92.9	96.9	43.5	87.1	82.5	86.5	21.7	75.9	77.8	72.0	84.6	80.5	75.0	79.5
回答者数	53	37	28	32	23	31	40	37	23	54	27	25	26	41	4	481

新入生意識調査(4月)

Ⅱ問4 他大学を第一志望とした理由を教えてください。(〇は1つ)

⑨ 自分の可能性が広がりそうだから

回答項目	地域創生学部					生物資源科学部				保健福祉学部						全学
	地域文化	産業(経営)	産業(情報)	健康科学	経過選択	地域資源開発	生命科学	環境科学	経過選択	看護	理学	作業	コミ	人間	コース選択	
1. 当てはまる	7.5	10.8	3.6	—	39.1	6.5	12.5	10.8	56.5	22.2	18.5	24.0	15.4	17.1	25.0	16.0
2. やや当てはまる	1.9	2.7	3.6	3.1	17.4	6.5	5.0	2.7	8.7	3.7	—	4.0	—	2.4	—	3.9
3. あまり当てはまらない	—	—	—	—	—	—	—	—	8.7	—	3.7	—	—	—	—	0.6
4. 当てはまらない	—	—	—	—	—	—	—	—	4.3	—	—	—	—	—	—	0.2
無回答	90.6	86.5	92.9	96.9	43.5	87.1	82.5	86.5	21.7	74.1	77.8	72.0	84.6	80.5	75.0	79.3
回答者数	53	37	28	32	23	31	40	37	23	54	27	25	26	41	4	481

Ⅱ問4 他大学を第一志望とした理由を教えてください。(〇は1つ)

⑩ 専門的な知識が身につくから

回答項目	地域創生学部					生物資源科学部				保健福祉学部						全学
	地域文化	産業(経営)	産業(情報)	健康科学	経過選択	地域資源開発	生命科学	環境科学	経過選択	看護	理学	作業	コミ	人間	コース選択	
1. 当てはまる	5.7	8.1	3.6	3.1	39.1	9.7	15.0	8.1	60.9	24.1	18.5	28.0	15.4	19.5	25.0	16.8
2. やや当てはまる	3.8	2.7	3.6	—	17.4	3.2	2.5	2.7	8.7	1.9	3.7	—	—	—	—	3.1
3. あまり当てはまらない	—	2.7	—	—	—	—	—	—	—	—	—	—	—	—	—	0.2
4. 当てはまらない	—	—	—	—	—	—	—	2.7	8.7	—	—	—	—	—	—	0.6
無回答	90.6	86.5	92.9	96.9	43.5	87.1	82.5	86.5	21.7	74.1	77.8	72.0	84.6	80.5	75.0	79.3
回答者数	53	37	28	32	23	31	40	37	23	54	27	25	26	41	4	481

Ⅱ問4 他大学を第一志望とした理由を教えてください。(〇は1つ)

⑪ 教育内容(授業など)が魅力的だったから

回答項目	地域創生学部					生物資源科学部				保健福祉学部						全学
	地域文化	産業(経営)	産業(情報)	健康科学	経過選択	地域資源開発	生命科学	環境科学	経過選択	看護	理学	作業	コミ	人間	コース選択	
1. 当てはまる	3.8	8.1	—	—	39.1	9.7	12.5	2.7	39.1	20.4	14.8	12.0	15.4	17.1	25.0	12.9
2. やや当てはまる	3.8	2.7	3.6	3.1	13.0	3.2	5.0	2.7	21.7	1.9	3.7	16.0	—	2.4	—	5.0
3. あまり当てはまらない	1.9	2.7	3.6	—	4.3	—	—	5.4	8.7	1.9	3.7	—	—	—	—	2.1
4. 当てはまらない	—	—	—	—	—	—	—	2.7	8.7	1.9	—	—	—	—	—	0.8
無回答	90.6	86.5	92.9	96.9	43.5	87.1	82.5	86.5	21.7	74.1	77.8	72.0	84.6	80.5	75.0	79.3
回答者数	53	37	28	32	23	31	40	37	23	54	27	25	26	41	4	481

Ⅱ問4 他大学を第一志望とした理由を教えてください。(〇は1つ)

⑫ 少人数教育が魅力的だったから

回答項目	地域創生学部					生物資源科学部				保健福祉学部						全学
	地域文化	産業(経営)	産業(情報)	健康科学	経過選択	地域資源開発	生命科学	環境科学	経過選択	看護	理学	作業	コミ	人間	コース選択	
1. 当てはまる	1.9	5.4	—	—	13.0	9.7	7.5	—	8.7	11.1	7.4	16.0	11.5	14.6	25.0	7.5
2. やや当てはまる	1.9	2.7	7.1	—	17.4	3.2	—	2.7	21.7	1.9	7.4	4.0	—	2.4	—	4.1
3. あまり当てはまらない	3.8	2.7	—	3.1	8.7	—	5.0	5.4	21.7	5.6	3.7	4.0	3.8	2.4	—	4.6
4. 当てはまらない	1.9	2.7	—	—	17.4	—	5.0	5.4	26.1	7.4	3.7	4.0	—	—	—	4.6
無回答	90.6	86.5	92.9	96.9	43.5	87.1	82.5	86.5	21.7	74.1	77.8	72.0	84.6	80.5	75.0	79.3
回答者数	53	37	28	32	23	31	40	37	23	54	27	25	26	41	4	481

Ⅱ問4 他大学を第一志望とした理由を教えてください。(〇は1つ)

⑬ 施設・設備が充実しているから

回答項目	地域創生学部					生物資源科学部				保健福祉学部						全学
	地域文化	産業(経営)	産業(情報)	健康科学	経過選択	地域資源開発	生命科学	環境科学	経過選択	看護	理学	作業	コミ	人間	コース選択	
1. 当てはまる	5.7	8.1	—	—	39.1	6.5	7.5	2.7	39.1	16.7	14.8	12.0	15.4	7.3	25.0	11.2
2. やや当てはまる	—	2.7	7.1	3.1	17.4	3.2	7.5	5.4	26.1	5.6	3.7	8.0	—	9.8	—	6.2
3. あまり当てはまらない	3.8	2.7	—	—	—	—	2.5	2.7	4.3	—	3.7	4.0	—	2.4	—	1.9
4. 当てはまらない	—	—	—	—	—	3.2	—	2.7	8.7	1.9	—	4.0	—	—	—	1.2
無回答	90.6	86.5	92.9	96.9	43.5	87.1	82.5	86.5	21.7	75.9	77.8	72.0	84.6	80.5	75.0	79.5
回答者数	53	37	28	32	23	31	40	37	23	54	27	25	26	41	4	481

新入生意識調査(4月)

II 問4 他大学を第一志望とした理由を教えてください。(〇は1つ)

⑭ 魅力的な教員がいるから

回答項目	地域創生学部					生物資源科学部				保健福祉学部						全学
	地域文化	産業(経営)	産業(情報)	健康科学	経過選択	地域資源開発	生命科学	環境科学	経過選択	看護	理学	作業	コミ	人間	コース選択	
1. 当てはまる	3.8	5.4	—	—	26.1	6.5	7.5	2.7	17.4	9.3	14.8	—	7.7	7.3	25.0	7.3
2. やや当てはまる	1.9	2.7	3.6	3.1	13.0	—	5.0	5.4	26.1	3.7	3.7	12.0	7.7	2.4	—	5.4
3. あまり当てはまらない	3.8	2.7	3.6	—	13.0	3.2	5.0	—	13.0	1.9	3.7	8.0	—	4.9	—	3.9
4. 当てはまらない	—	2.7	—	—	4.3	3.2	—	5.4	21.7	9.3	—	8.0	—	4.9	—	3.9
無回答	90.6	86.5	92.9	96.9	43.5	87.1	82.5	86.5	21.7	75.9	77.8	72.0	84.6	80.5	75.0	79.5
回答者数	53	37	28	32	23	31	40	37	23	54	27	25	26	41	4	481

II 問4 他大学を第一志望とした理由を教えてください。(〇は1つ)

⑮ 目標にする先輩がいたから

回答項目	地域創生学部					生物資源科学部				保健福祉学部						全学
	地域文化	産業(経営)	産業(情報)	健康科学	経過選択	地域資源開発	生命科学	環境科学	経過選択	看護	理学	作業	コミ	人間	コース選択	
1. 当てはまる	3.8	2.7	—	—	13.0	3.2	5.0	—	4.3	5.6	11.1	—	—	2.4	—	3.5
2. やや当てはまる	—	2.7	3.6	3.1	17.4	3.2	—	2.7	4.3	—	—	—	3.8	—	—	2.3
3. あまり当てはまらない	1.9	2.7	—	—	13.0	6.5	—	—	4.3	1.9	3.7	8.0	3.8	—	—	2.7
4. 当てはまらない	3.8	5.4	3.6	—	13.0	—	12.5	10.8	65.2	16.7	7.4	20.0	7.7	17.1	25.0	12.0
無回答	90.6	86.5	92.9	96.9	43.5	87.1	82.5	86.5	21.7	75.9	77.8	72.0	84.6	80.5	75.0	79.5
回答者数	53	37	28	32	23	31	40	37	23	54	27	25	26	41	4	481

II 問4 他大学を第一志望とした理由を教えてください。(〇は1つ)

⑯ 保護者にすすめられたから

回答項目	地域創生学部					生物資源科学部				保健福祉学部						全学
	地域文化	産業(経営)	産業(情報)	健康科学	経過選択	地域資源開発	生命科学	環境科学	経過選択	看護	理学	作業	コミ	人間	コース選択	
1. 当てはまる	3.8	5.4	—	—	21.7	3.2	2.5	—	13.0	3.7	11.1	4.0	—	2.4	—	4.4
2. やや当てはまる	3.8	—	3.6	—	13.0	3.2	2.5	—	17.4	5.6	—	4.0	3.8	4.9	—	3.9
3. あまり当てはまらない	—	2.7	—	3.1	8.7	6.5	7.5	—	8.7	—	3.7	4.0	3.8	—	—	2.9
4. 当てはまらない	1.9	5.4	3.6	—	13.0	—	5.0	13.5	39.1	14.8	7.4	16.0	7.7	12.2	25.0	9.3
無回答	90.6	86.5	92.9	96.9	43.5	87.1	82.5	86.5	21.7	75.9	77.8	72.0	84.6	80.5	75.0	79.5
回答者数	53	37	28	32	23	31	40	37	23	54	27	25	26	41	4	481

II 問4 他大学を第一志望とした理由を教えてください。(〇は1つ)

⑰ 兄弟姉妹にすすめられたから

回答項目	地域創生学部					生物資源科学部				保健福祉学部						全学
	地域文化	産業(経営)	産業(情報)	健康科学	経過選択	地域資源開発	生命科学	環境科学	経過選択	看護	理学	作業	コミ	人間	コース選択	
1. 当てはまる	1.9	2.7	—	—	8.7	3.2	2.5	—	—	1.9	3.7	4.0	3.8	2.4	—	2.3
2. やや当てはまる	—	—	3.6	—	21.7	3.2	—	2.7	—	—	—	—	3.8	4.9	—	2.3
3. あまり当てはまらない	—	2.7	—	3.1	4.3	6.5	—	—	8.7	—	11.1	—	—	—	—	2.1
4. 当てはまらない	7.5	8.1	3.6	—	21.7	—	15.0	10.8	69.6	22.2	7.4	24.0	7.7	12.2	25.0	13.9
無回答	90.6	86.5	92.9	96.9	43.5	87.1	82.5	86.5	21.7	75.9	77.8	72.0	84.6	80.5	75.0	79.5
回答者数	53	37	28	32	23	31	40	37	23	54	27	25	26	41	4	481

II 問4 他大学を第一志望とした理由を教えてください。(〇は1つ)

⑱ 担任の先生にすすめられたから

回答項目	地域創生学部					生物資源科学部				保健福祉学部						全学
	地域文化	産業(経営)	産業(情報)	健康科学	経過選択	地域資源開発	生命科学	環境科学	経過選択	看護	理学	作業	コミ	人間	コース選択	
1. 当てはまる	3.8	5.4	—	—	21.7	3.2	10.0	2.7	17.4	5.6	14.8	8.0	3.8	4.9	—	6.4
2. やや当てはまる	1.9	—	3.6	—	13.0	6.5	2.5	—	8.7	1.9	—	—	—	7.3	—	2.9
3. あまり当てはまらない	1.9	2.7	—	3.1	4.3	3.2	2.5	2.7	21.7	1.9	3.7	8.0	3.8	2.4	—	3.7
4. 当てはまらない	1.9	5.4	3.6	—	17.4	—	2.5	8.1	30.4	14.8	3.7	12.0	7.7	4.9	25.0	7.5
無回答	90.6	86.5	92.9	96.9	43.5	87.1	82.5	86.5	21.7	75.9	77.8	72.0	84.6	80.5	75.0	79.5
回答者数	53	37	28	32	23	31	40	37	23	54	27	25	26	41	4	481

II 問4 他大学を第一志望とした理由を教えてください。(〇は1つ)

⑲ 進路指導の先生にすすめられたから

回答項目	地域創生学部					生物資源科学部				保健福祉学部						全学
	地域文化	産業(経営)	産業(情報)	健康科学	経過選択	地域資源開発	生命科学	環境科学	経過選択	看護	理学	作業	コミ	人間	コース選択	
1. 当てはまる	1.9	5.4	—	—	21.7	3.2	5.0	—	8.7	3.7	11.1	—	3.8	2.4	—	4.1
2. やや当てはまる	1.9	—	3.6	—	13.0	3.2	—	—	8.7	1.9	—	—	—	2.4	—	2.1
3. あまり当てはまらない	—	2.7	—	3.1	4.3	3.2	5.0	—	17.4	1.9	3.7	8.0	3.8	—	—	3.1
4. 当てはまらない	5.7	5.4	3.6	—	17.4	3.2	7.5	13.5	43.5	16.7	7.4	20.0	7.7	14.6	25.0	11.2
無回答	90.6	86.5	92.9	96.9	43.5	87.1	82.5	86.5	21.7	75.9	77.8	72.0	84.6	80.5	75.0	79.5
回答者数	53	37	28	32	23	31	40	37	23	54	27	25	26	41	4	481

新入生意識調査(9月)

I 問2 居住区分(○は一つ)

回答項目	地域創生学部					生物資源科学部				保健福祉学部					全学
	地域文化	産業(経営)	産業(情報)	健康科学	経過選択	地域資源開発	生命科学	環境科学	経過選択	看護	理学	作業	コミ	人間	
1. 自宅	75.0	72.7	70.6	63.9	80.0	7.7	5.1	5.1	4.3	62.3	25.7	41.4	20.7	43.9	44.0
2. 下宿又はひとり暮らし	17.9	15.9	26.5	25.0	10.0	79.5	79.5	82.1	82.6	24.6	68.6	58.6	75.9	51.2	46.8
無回答	7.1	11.4	2.9	11.1	10.0	12.8	15.4	12.8	13.0	13.1	5.7	—	3.4	4.9	9.1
回答者数	56	44	34	36	30	39	39	39	23	61	35	29	29	41	535

II 問1 これまでの授業への出席率はどれくらいですか。(○は1つ)

回答項目	地域創生学部					生物資源科学部				保健福祉学部					全学
	地域文化	産業(経営)	産業(情報)	健康科学	経過選択	地域資源開発	生命科学	環境科学	経過選択	看護	理学	作業	コミ	人間	
1. 90%以上	89.3	93.2	88.2	94.4	80.0	79.5	84.6	74.4	73.9	91.8	100.0	93.1	100.0	85.4	88.1
2. 70%以上90%未満	10.7	6.8	11.8	5.6	20.0	20.5	15.4	20.5	26.1	6.6	—	6.9	—	12.2	11.2
3. 50%以上70%未満	—	—	—	—	—	—	—	2.6	—	—	—	—	—	2.4	0.4
4. 30%以上50%未満	—	—	—	—	—	—	—	—	—	—	—	—	—	—	—
5. 30%未満	—	—	—	—	—	—	—	2.6	—	—	—	—	—	—	0.2
無回答	—	—	—	—	—	—	—	—	—	1.6	—	—	—	—	0.2
回答者数	56	44	34	36	30	39	39	39	23	61	35	29	29	41	535

II 問2 授業以外の学修時間は一週間平均どのくらいですか。(授業で課せられたグループワーク等の自主的活動時間を含む。)(○は

回答項目	地域創生学部					生物資源科学部				保健福祉学部					全学
	地域文化	産業(経営)	産業(情報)	健康科学	経過選択	地域資源開発	生命科学	環境科学	経過選択	看護	理学	作業	コミ	人間	
1. 0時間	3.6	6.8	5.9	—	3.3	2.6	—	10.3	—	—	—	—	—	—	2.4
2. 1~5時間	69.6	72.7	79.4	41.7	80.0	71.8	64.1	66.7	52.2	63.9	60.0	44.8	51.7	70.7	64.6
3. 6~10時間	19.6	18.2	11.8	47.2	16.7	20.5	25.6	20.5	30.4	26.2	31.4	48.3	24.1	24.4	25.4
4. 11~15時間	5.4	—	2.9	8.3	—	2.6	5.1	—	8.7	4.9	2.9	3.4	10.3	4.9	4.1
5. 16~20時間	1.8	2.3	—	—	—	—	2.6	—	4.3	3.3	5.7	3.4	6.9	—	2.1
6. 21~25時間	—	—	—	—	—	—	2.6	—	—	1.6	—	—	3.4	—	0.6
7. 26~30時間	—	—	—	—	—	—	—	—	4.3	—	—	—	—	—	0.2
8. 31時間以上	—	—	—	—	—	2.6	—	—	—	—	—	—	3.4	—	0.4
無回答	—	—	—	2.8	—	—	—	2.6	—	—	—	—	—	—	0.4
回答者数	56	44	34	36	30	39	39	39	23	61	35	29	29	41	535

II 問3 あなたは、授業に対してどのように取り組んでいますか。(○は1つ)

① 担当教員に質問したり、勉強の仕方を相談している。

回答項目	地域創生学部					生物資源科学部				保健福祉学部					全学
	地域文化	産業(経営)	産業(情報)	健康科学	経過選択	地域資源開発	生命科学	環境科学	経過選択	看護	理学	作業	コミ	人間	
1. 当てはまる	3.6	—	11.8	—	3.3	7.7	2.6	2.6	—	4.9	5.7	6.9	6.9	7.3	4.5
2. やや当てはまる	28.6	22.7	32.4	19.4	33.3	17.9	25.6	12.8	13.0	16.4	17.1	17.2	20.7	9.8	20.7
3. あまり当てはまらない	51.8	45.5	47.1	61.1	40.0	43.6	30.8	30.8	39.1	59.0	57.1	51.7	48.3	53.7	47.8
4. 当てはまらない	16.1	31.8	8.8	19.4	23.3	30.8	41.0	53.8	47.8	19.7	20.0	24.1	24.1	29.3	27.1
無回答	—	—	—	—	—	—	—	—	—	—	—	—	—	—	—
回答者数	56	44	34	36	30	39	39	39	23	61	35	29	29	41	535

II 問3 あなたは、授業に対してどのように取り組んでいますか。(○は1つ)

② なるべく良い成績をとるよう努力している。

回答項目	地域創生学部					生物資源科学部				保健福祉学部					全学
	地域文化	産業(経営)	産業(情報)	健康科学	経過選択	地域資源開発	生命科学	環境科学	経過選択	看護	理学	作業	コミ	人間	
1. 当てはまる	62.5	63.6	67.6	55.6	60.0	33.3	43.6	33.3	56.5	60.7	74.3	62.1	79.3	61.0	57.8
2. やや当てはまる	35.7	34.1	32.4	36.1	33.3	61.5	48.7	41.0	34.8	34.4	25.7	37.9	17.2	34.1	36.6
3. あまり当てはまらない	1.8	2.3	—	5.6	3.3	5.1	7.7	15.4	8.7	3.3	—	—	3.4	4.9	4.3
4. 当てはまらない	—	—	—	2.8	3.3	—	—	10.3	—	1.6	—	—	—	—	1.3
無回答	—	—	—	—	—	—	—	—	—	—	—	—	—	—	—
回答者数	56	44	34	36	30	39	39	39	23	61	35	29	29	41	535

II 問3 あなたは、授業に対してどのように取り組んでいますか。(〇は1つ)

③ グループワークやディスカッションに積極的に参加している。

回答項目	地域創生学部					生物資源科学部				保健福祉学部					全学
	地域文化	産業(経営)	産業(情報)	健康科学	経過選択	地域資源開発	生命科学	環境科学	経過選択	看護	理学	作業	コミ	人間	
1. 当てはまる	50.0	40.9	50.0	36.1	43.3	35.9	35.9	17.9	21.7	47.5	62.9	55.2	69.0	43.9	43.7
2. やや当てはまる	46.4	50.0	44.1	55.6	53.3	53.8	46.2	59.0	56.5	47.5	37.1	37.9	27.6	56.1	48.3
3. あまり当てはまらない	3.6	9.1	5.9	8.3	3.3	10.3	15.4	17.9	21.7	3.3	-	6.9	3.4	-	7.3
4. 当てはまらない	-	-	-	-	-	-	2.6	5.1	-	-	-	-	-	-	0.6
無回答	-	-	-	-	-	-	-	-	-	1.6	-	-	-	-	0.2
回答者数	56	44	34	36	30	39	39	39	23	61	35	29	29	41	535

II 問3 あなたは、授業に対してどのように取り組んでいますか。(〇は1つ)

④ 必要な予習や復習をして授業に臨んでいる。

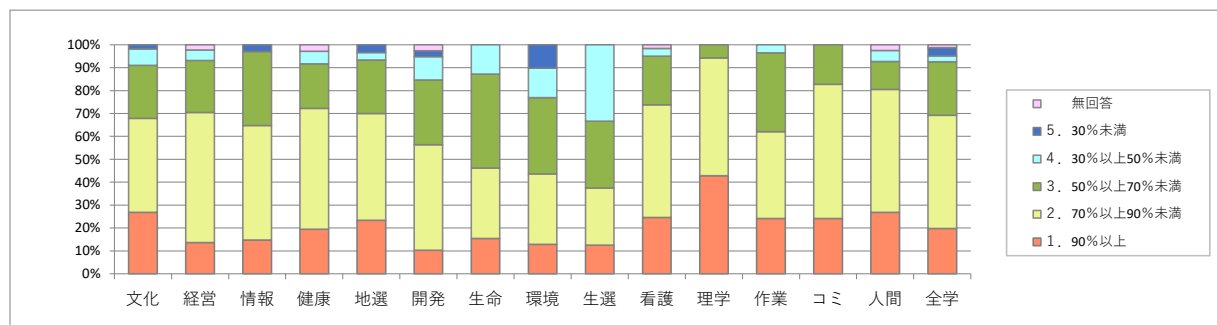
回答項目	地域創生学部					生物資源科学部				保健福祉学部					全学
	地域文化	産業(経営)	産業(情報)	健康科学	経過選択	地域資源開発	生命科学	環境科学	経過選択	看護	理学	作業	コミ	人間	
1. 当てはまる	12.5	4.5	20.6	19.4	26.7	15.4	15.4	7.7	4.3	29.5	28.6	31.0	17.2	24.4	18.5
2. やや当てはまる	64.3	52.3	41.2	55.6	33.3	51.3	46.2	41.0	60.9	57.4	60.0	51.7	62.1	58.5	53.0
3. あまり当てはまらない	19.6	31.8	38.2	25.0	30.0	30.8	33.3	41.0	30.4	9.8	11.4	17.2	20.7	17.1	24.8
4. 当てはまらない	3.6	11.4	-	-	10.0	2.6	5.1	10.3	4.3	-	-	-	-	-	3.4
無回答	-	-	-	-	-	-	-	-	-	3.3	-	-	-	-	0.4
回答者数	56	44	34	36	30	39	39	39	23	61	35	29	29	41	535

II 問3 あなたは、授業に対してどのように取り組んでいますか。(〇は1つ) ⑤ 授業の予習・復習や国家試験、資格取得に向けた学修などのために、図書館(ラーニング commonsを含む)や自習室・研究室自習室、空き教室など大学の施設を活用している。

回答項目	地域創生学部					生物資源科学部				保健福祉学部					全学
	地域文化	産業(経営)	産業(情報)	健康科学	経過選択	地域資源開発	生命科学	環境科学	経過選択	看護	理学	作業	コミ	人間	
1. 当てはまる	8.9	9.1	14.7	19.4	6.7	7.7	12.8	17.9	21.7	32.8	31.4	48.3	34.5	17.1	19.6
2. やや当てはまる	25.0	25.0	32.4	44.4	30.0	23.1	30.8	23.1	26.1	26.2	34.3	13.8	48.3	41.5	30.0
3. あまり当てはまらない	50.0	29.5	35.3	16.7	26.7	43.6	28.2	25.6	34.8	21.3	22.9	17.2	10.3	24.4	28.4
4. 当てはまらない	16.1	34.1	17.6	19.4	36.7	25.6	28.2	28.2	17.4	18.0	11.4	20.7	6.9	17.1	21.3
無回答	-	2.3	-	-	-	-	-	5.1	-	1.6	-	-	-	-	0.7
回答者数	56	44	34	36	30	39	39	39	23	61	35	29	29	41	535

II 問4 今、あなたが履修している授業の中で満足する科目はどれくらいありますか。(〇は1つ)

回答項目	地域創生学部					生物資源科学部				保健福祉学部					全学
	地域文化	産業(経営)	産業(情報)	健康科学	経過選択	地域資源開発	生命科学	環境科学	経過選択	看護	理学	作業	コミ	人間	
1. 90%以上	26.8	13.6	14.7	19.4	23.3	10.3	15.4	12.8	13.0	24.6	42.9	24.1	24.1	26.8	21.1
2. 70%以上90%未満	41.1	56.8	50.0	52.8	46.7	46.2	30.8	30.8	21.7	49.2	51.4	37.9	58.6	53.7	45.5
3. 50%以上70%未満	23.2	22.7	32.4	19.4	23.3	28.2	41.0	33.3	30.4	21.3	5.7	34.5	17.2	12.2	24.3
4. 30%以上50%未満	7.1	4.5	-	5.6	3.3	10.3	12.8	12.8	34.8	3.3	-	3.4	-	4.9	6.7
5. 30%未満	1.8	-	2.9	-	3.3	2.6	-	10.3	-	-	-	-	-	-	1.5
無回答	-	2.3	-	2.8	-	2.6	-	-	-	1.6	-	-	-	2.4	0.9
回答者数	56	44	34	36	30	39	39	39	23	61	35	29	29	41	535



新入生意識調査(9月)

Ⅲ問1 大学の図書館をどの程度利用していますか(宅配貸出を含む)。(○は1つ)

回答項目	地域創生学部					生物資源科学部				保健福祉学部					全学
	地域文化	産業(経営)	産業(情報)	健康科学	経過選択	地域資源開発	生命科学	環境科学	経過選択	看護	理学	作業	コミ	人間	
1. ほぼ毎日	1.8	—	—	2.8	—	5.1	—	5.1	8.7	1.6	—	—	10.3	4.9	2.6
2. 週に2~3回	7.1	4.5	8.8	13.9	—	2.6	10.3	20.5	26.1	11.5	5.7	10.3	10.3	12.2	10.1
3. 1か月に数回	41.1	29.5	52.9	52.8	43.3	51.3	51.3	46.2	47.8	37.7	48.6	55.2	55.2	29.3	44.6
4. 年に数回程度	17.9	13.6	11.8	11.1	13.3	17.9	17.9	12.8	17.4	18.0	17.1	10.3	10.3	14.6	14.9
5. ほとんど利用しない	32.1	52.3	26.5	19.4	43.3	23.1	20.5	15.4	—	31.1	28.6	24.1	13.8	39.0	27.8
無回答	—	—	—	—	—	—	—	—	—	—	—	—	—	—	—
回答者数	56	44	34	36	30	39	39	39	23	61	35	29	29	41	535

Ⅲ問3 学生食堂をどの程度利用していますか。※庄原キャンパス・三原キャンパスの学生のみ回答(○は1つ)

回答項目	地域創生学部					生物資源科学部				保健福祉学部					全学
	地域文化	産業(経営)	産業(情報)	健康科学	経過選択	地域資源開発	生命科学	環境科学	経過選択	看護	理学	作業	コミ	人間	
1. ほぼ毎日	5.4	18.2	5.9	2.8	3.3	41.0	51.3	43.6	34.8	27.9	22.9	27.6	24.1	29.3	23.9
2. 週に2~3回	21.4	20.5	26.5	11.1	20.0	38.5	20.5	38.5	47.8	8.2	31.4	10.3	3.4	26.8	22.4
3. 1か月に数回	16.1	15.9	8.8	19.4	6.7	7.7	12.8	15.4	4.3	29.5	20.0	10.3	24.1	22.0	16.4
4. ほとんど利用しない	17.9	9.1	11.8	16.7	16.7	12.8	15.4	2.6	13.0	34.4	25.7	51.7	48.3	22.0	20.9
無回答	39.3	36.4	47.1	50.0	53.3	—	—	—	—	—	—	—	—	—	16.4
回答者数	56	44	34	36	30	39	39	39	23	61	35	29	29	41	535

Ⅲ問4 (問3で「4 ほとんど利用しない」と回答した人)入構制限以外で利用しない理由は何ですか。(複数回答可)

回答項目	地域創生学部					生物資源科学部				保健福祉学部					全学
	地域文化	産業(経営)	産業(情報)	健康科学	経過選択	地域資源開発	生命科学	環境科学	経過選択	看護	理学	作業	コミ	人間	
1. 価格が不満	20.0	—	—	16.7	—	80.0	50.0	—	—	19.0	44.4	73.3	42.9	66.7	36.6
2. 味・メニューが不満	10.0	—	—	—	20.0	—	33.3	100.0	—	14.3	11.1	—	—	44.4	11.6
3. 利用したい時に混んでいる	40.0	25.0	—	33.3	60.0	—	—	—	—	—	—	6.7	21.4	33.3	15.2
4. パンやコンビニ弁当・おにぎり等、手軽に済ませたい	20.0	25.0	75.0	33.3	—	—	16.7	—	—	33.3	11.1	20.0	28.6	44.4	25.0
5. その他	30.0	75.0	25.0	33.3	20.0	20.0	16.7	—	66.7	38.1	55.6	6.7	35.7	22.2	31.3
無回答	—	—	—	—	—	—	16.7	—	33.3	—	—	—	—	—	1.8
回答者数	10	4	4	6	5	5	6	1	3	21	9	15	14	9	112

Ⅲ問5 あなたはサークル活動に参加していますか。(○は1つ)

回答項目	地域創生学部					生物資源科学部				保健福祉学部					全学
	地域文化	産業(経営)	産業(情報)	健康科学	経過選択	地域資源開発	生命科学	環境科学	経過選択	看護	理学	作業	コミ	人間	
1. 文化系サークルに加入している	39.3	25.0	23.5	38.9	30.0	17.9	5.1	17.9	13.0	24.6	2.9	31.0	31.0	29.3	24.3
2. 体育系サークルに加入している	17.9	25.0	29.4	30.6	30.0	38.5	33.3	46.2	39.1	32.8	62.9	27.6	20.7	14.6	31.3
3. 複数のサークルに加入している	19.6	29.5	29.4	11.1	23.3	28.2	35.9	15.4	34.8	18.0	28.6	20.7	41.4	14.6	24.1
4. 以前加入していたが、今はしていない	—	2.3	2.9	2.8	—	2.6	—	5.1	—	1.6	2.9	—	—	—	1.5
5. 加入したことがない	23.2	15.9	11.8	16.7	16.7	12.8	25.6	15.4	13.0	23.0	2.9	20.7	6.9	41.5	18.5
無回答	—	2.3	2.9	—	—	—	—	—	—	—	—	—	—	—	0.4
回答者数	56	44	34	36	30	39	39	39	23	61	35	29	29	41	535

Ⅲ問6 (Ⅲ問5で1~4と回答した人)サークル活動と学業の関係はどうか。(○は1つ)

回答項目	地域創生学部					生物資源科学部				保健福祉学部					全学
	地域文化	産業(経営)	産業(情報)	健康科学	経過選択	地域資源開発	生命科学	環境科学	経過選択	看護	理学	作業	コミ	人間	
1. 学業にプラスになっている	14.0	5.6	13.8	6.7	16.0	8.8	10.3	30.3	25.0	8.5	23.5	21.7	14.8	8.3	14.5
2. 学業にはほとんど影響がない	81.4	86.1	79.3	73.3	80.0	85.3	79.3	60.6	65.0	85.1	73.5	73.9	81.5	91.7	78.6
3. 学業が少し犠牲になっている	4.7	5.6	—	16.7	4.0	2.9	10.3	9.1	10.0	6.4	2.9	4.3	3.7	—	5.7
4. 学業がかなり犠牲になっている	—	—	—	—	—	—	—	—	—	—	—	—	—	—	—
無回答	—	2.8	6.9	3.3	—	2.9	—	—	—	—	—	—	—	—	1.1
回答者数	43	36	29	30	25	34	29	33	20	47	34	23	27	24	434

Ⅲ問7 (Ⅲ問5で1~4と回答した人)サークル活動に参加した動機は何ですか。(複数回答可)

回答項目	地域創生学部					生物資源科学部				保健福祉学部					全学
	地域文化	産業(経営)	産業(情報)	健康科学	経過選択	地域資源開発	生命科学	環境科学	経過選択	看護	理学	作業	コミ	人間	
1. 活動内容に興味があった	62.8	66.7	62.1	63.3	60.0	52.9	55.2	57.6	50.0	53.2	73.5	73.9	74.1	62.5	61.8
2. 友人を得るため	60.5	55.6	51.7	50.0	60.0	44.1	62.1	39.4	55.0	40.4	44.1	39.1	18.5	37.5	47.4
3. 趣味・レクリエーションとして	30.2	41.7	44.8	23.3	44.0	52.9	44.8	48.5	55.0	48.9	55.9	60.9	63.0	45.8	46.4
4. 健康増進のため	2.3	16.7	10.3	6.7	12.0	11.8	37.9	18.2	20.0	4.3	8.8	8.7	7.4	8.3	11.7
5. その他	4.7	2.8	3.4	3.3	—	2.9	10.3	—	5.0	4.3	—	—	3.7	4.2	3.2
無回答	—	—	—	—	—	—	—	3.0	5.0	—	2.9	—	—	4.2	0.9
回答者数	43	36	29	30	25	34	29	33	20	47	34	23	27	24	434

Ⅲ問8 あなたは本学入学後にボランティア活動に参加しましたか。(〇は1つ)

回答項目	地域創生学部					生物資源科学部				保健福祉学部					全学
	地域文化	産業(経営)	産業(情報)	健康科学	経過選択	地域資源開発	生命科学	環境科学	経過選択	看護	理学	作業	コミ	人間	
1. 参加した	3.6	11.4	2.9	19.4	10.0	7.7	12.8	28.2	17.4	29.5	42.9	37.9	55.2	46.3	22.4
2. 参加していない	96.4	86.4	91.2	80.6	90.0	92.3	87.2	71.8	82.6	70.5	57.1	62.1	44.8	48.8	76.7
無回答	—	2.3	5.9	—	—	—	—	—	—	—	—	—	—	4.9	0.9
回答者数	56	44	34	36	30	39	39	39	23	61	35	29	29	41	535

Ⅲ問9 (問8で「1 参加した」と回答した人)ボランティア活動に従事した回数ほどの程度ですか。(〇は1つ)

回答項目	地域創生学部					生物資源科学部				保健福祉学部					全学
	地域文化	産業(経営)	産業(情報)	健康科学	経過選択	地域資源開発	生命科学	環境科学	経過選択	看護	理学	作業	コミ	人間	
1. 週に3回以上	—	—	—	—	—	33.3	—	—	—	—	—	—	—	—	0.8
2. 週に1、2回	—	—	—	—	33.3	—	—	—	—	—	—	—	18.8	—	3.3
3. 月に1、2回	50.0	—	100.0	14.3	33.3	33.3	40.0	63.6	75.0	27.8	20.0	9.1	25.0	52.6	33.3
4. 年に数回程度	50.0	100.0	—	71.4	33.3	33.3	40.0	36.4	25.0	72.2	80.0	90.9	56.3	42.1	60.0
無回答	—	—	—	14.3	—	—	20.0	—	—	—	—	—	—	5.3	2.5
回答者数	2	5	1	7	3	3	5	11	4	18	15	11	16	19	120

Ⅲ問10 (問8で「1 参加した」と回答した人)主にどのような内容の活動ですか。(複数回答可)

回答項目	地域創生学部					生物資源科学部				保健福祉学部					全学
	地域文化	産業(経営)	産業(情報)	健康科学	経過選択	地域資源開発	生命科学	環境科学	経過選択	看護	理学	作業	コミ	人間	
1. 被災地及び被災者の支援活動	—	—	—	—	—	33.3	—	—	—	—	—	—	—	—	0.8
2. スポーツや文化活動の指導や支援	50.0	—	—	14.3	33.3	33.3	—	9.1	—	11.1	20.0	9.1	25.0	21.1	15.8
3. 地域のコミュニティー活動	—	80.0	—	14.3	33.3	100.0	100.0	90.9	100.0	77.8	33.3	81.8	50.0	47.4	60.8
4. 高齢者・障害者の支援活動	—	—	—	—	33.3	33.3	—	—	—	22.2	20.0	9.1	31.3	21.1	15.8
5. その他	50.0	20.0	100.0	71.4	—	—	—	—	—	16.7	40.0	—	43.8	15.8	22.5
無回答	—	—	—	—	33.3	—	—	9.1	—	—	—	—	—	10.5	3.3
回答者数	2	5	1	7	3	3	5	11	4	18	15	11	16	19	120

Ⅲ問11 (問8で「2 参加していない」と回答した人)あなたは、機会があればボランティア活動をしてみたいと思いますか。(〇は1つ)

回答項目	地域創生学部					生物資源科学部				保健福祉学部					全学
	地域文化	産業(経営)	産業(情報)	健康科学	経過選択	地域資源開発	生命科学	環境科学	経過選択	看護	理学	作業	コミ	人間	
1. ぜひやってみたい	24.1	10.5	9.7	27.6	37.0	13.9	5.9	10.7	5.3	32.6	25.0	27.8	38.5	35.0	20.9
2. 内容によってはやってみたい	55.6	60.5	48.4	44.8	48.1	50.0	73.5	32.1	68.4	46.5	40.0	44.4	46.2	45.0	51.1
3. 仲間がいれば一緒にやってみたい	20.4	21.1	35.5	24.1	11.1	27.8	17.6	35.7	21.1	20.9	30.0	27.8	7.7	20.0	23.1
4. 参加する気持ちはない	—	7.9	—	3.4	3.7	5.6	2.9	21.4	5.3	—	5.0	—	7.7	—	4.1
無回答	—	—	6.5	—	—	2.8	—	—	—	—	—	—	—	—	0.7
回答者数	54	38	31	29	27	36	34	28	19	43	20	18	13	20	410

Ⅲ問12 あなたは「ボランティア助成制度」を利用したことがありますか。(〇は1つ)

回答項目	地域創生学部					生物資源科学部				保健福祉学部					全学
	地域文化	産業(経営)	産業(情報)	健康科学	経過選択	地域資源開発	生命科学	環境科学	経過選択	看護	理学	作業	コミ	人間	
1. 利用したことがある	—	—	—	—	—	—	—	2.6	—	—	—	—	—	4.9	0.6
2. 利用したことがない	53.6	52.3	67.6	63.9	56.7	59.0	23.1	41.0	34.8	52.5	54.3	31.0	79.3	58.5	52.1
3. 制度があることを知らなかった	46.4	47.7	29.4	36.1	43.3	41.0	76.9	56.4	60.9	47.5	45.7	69.0	20.7	34.1	46.8
無回答	—	—	2.9	—	—	—	—	—	4.3	—	—	—	—	2.4	0.6
回答者数	56	44	34	36	30	39	39	39	23	61	35	29	29	41	535

Ⅲ問13 あなたは、海外留学(長期・短期)をしたことがありますか。(○は1つ)

回答項目	地域創生学部					生物資源科学部				保健福祉学部					全学
	地域文化	産業(経営)	産業(情報)	健康科学	経過選択	地域資源開発	生命科学	環境科学	経過選択	看護	理学	作業	コミ	人間	
1. ある	8.9	4.5	5.9	5.6	—	2.6	5.1	7.7	—	—	—	—	—	2.4	3.4
2. ない	91.1	95.5	94.1	94.4	100.0	97.4	94.9	92.3	100.0	100.0	100.0	100.0	100.0	95.1	96.5
無回答	—	—	—	—	—	—	—	—	—	—	—	—	—	2.4	0.2
回答者数	56	44	34	36	30	39	39	39	23	61	35	29	29	41	535

Ⅲ問14 あなたは、今後、海外留学(長期・短期)をしたいと考えていますか。(○は1つ)

回答項目	地域創生学部					生物資源科学部				保健福祉学部					全学
	地域文化	産業(経営)	産業(情報)	健康科学	経過選択	地域資源開発	生命科学	環境科学	経過選択	看護	理学	作業	コミ	人間	
1. 考えている	50.0	15.9	29.4	19.4	30.0	28.2	41.0	20.5	34.8	24.6	37.1	34.5	27.6	19.5	29.7
2. 考えていない	50.0	84.1	70.6	80.6	70.0	71.8	59.0	79.5	65.2	75.4	62.9	65.5	72.4	78.0	70.1
無回答	—	—	—	—	—	—	—	—	—	—	—	—	—	2.4	0.2
回答者数	56	44	34	36	30	39	39	39	23	61	35	29	29	41	535

Ⅲ問15 あなたは、本学の外国人留学生と交流したいと考えていますか。(○は1つ)

回答項目	地域創生学部					生物資源科学部				保健福祉学部					全学
	地域文化	産業(経営)	産業(情報)	健康科学	経過選択	地域資源開発	生命科学	環境科学	経過選択	看護	理学	作業	コミ	人間	
1. 考えている	71.4	50.0	58.8	44.4	53.3	46.2	56.4	38.5	34.8	45.9	51.4	37.9	37.9	41.5	49.1
2. 考えていない	28.6	50.0	41.2	55.6	46.7	53.8	43.6	61.5	65.2	52.5	48.6	62.1	62.1	53.7	50.4
無回答	—	—	—	—	—	—	—	—	—	1.6	—	—	—	4.9	0.6
回答者数	56	44	34	36	30	39	39	39	23	61	35	29	29	41	535

Ⅲ問16 あなたは「海外留学支援奨学金制度」を利用したことがありますか。(○は1つ)

回答項目	地域創生学部					生物資源科学部				保健福祉学部					全学
	地域文化	産業(経営)	産業(情報)	健康科学	経過選択	地域資源開発	生命科学	環境科学	経過選択	看護	理学	作業	コミ	人間	
1. 利用したことがある	5.4	2.3	2.9	5.6	—	—	2.6	2.6	—	—	—	—	—	2.4	1.9
2. 利用したことがない	76.8	68.2	73.5	69.4	80.0	59.0	48.7	53.8	65.2	82.0	91.4	69.0	82.8	80.5	71.8
3. 制度があることを知らなかった	17.9	29.5	23.5	25.0	20.0	41.0	48.7	43.6	34.8	18.0	8.6	31.0	17.2	14.6	26.1
無回答	—	—	—	—	—	—	—	—	—	—	—	—	—	2.4	0.2
回答者数	56	44	34	36	30	39	39	39	23	61	35	29	29	41	535

Ⅲ問17 あなたは自分の進路についてどのように考えていますか。(○は1つ)

回答項目	地域創生学部					生物資源科学部				保健福祉学部					全学
	地域文化	産業(経営)	産業(情報)	健康科学	経過選択	地域資源開発	生命科学	環境科学	経過選択	看護	理学	作業	コミ	人間	
1. 現在の専門を活かした就職	33.9	47.7	41.2	94.4	23.3	43.6	33.3	30.8	8.7	83.6	88.6	96.6	93.1	82.9	58.0
2. 現在の専門にこだわらない就職	44.6	25.0	29.4	—	46.7	28.2	5.1	23.1	17.4	3.3	2.9	—	3.4	9.8	17.5
3. 大学院へ進学	—	—	2.9	—	6.7	2.6	35.9	12.8	52.2	6.6	5.7	3.4	3.4	2.4	8.2
4. 就職・進学以外	—	2.3	—	—	—	7.7	—	2.6	—	—	—	—	—	—	0.9
5. 特に考えていない(決めかねている)	21.4	25.0	26.5	5.6	23.3	17.9	25.6	30.8	21.7	6.6	—	—	—	2.4	14.9
無回答	—	—	—	—	—	—	—	—	—	—	2.9	—	—	2.4	0.4
回答者数	56	44	34	36	30	39	39	39	23	61	35	29	29	41	535

Ⅲ問18 あなたには次のような悩みがありますか。(○は1つ)

① 授業の内容についていけない。

回答項目	地域創生学部					生物資源科学部				保健福祉学部					全学
	地域文化	産業(経営)	産業(情報)	健康科学	経過選択	地域資源開発	生命科学	環境科学	経過選択	看護	理学	作業	コミ	人間	
1. 大いにある	—	2.3	2.9	5.6	3.3	12.8	2.6	5.1	—	1.6	—	3.4	—	2.4	3.0
2. 少しある	14.3	25.0	29.4	52.8	3.3	56.4	43.6	41.0	30.4	32.8	28.6	34.5	34.5	29.3	32.5
3. あまりない	67.9	52.3	47.1	36.1	70.0	23.1	46.2	43.6	56.5	55.7	57.1	48.3	62.1	56.1	51.7
4. 全くない	17.9	20.5	20.6	5.6	23.3	7.7	7.7	10.3	13.0	9.8	14.3	13.8	3.4	9.8	12.7
無回答	—	—	—	—	—	—	—	—	—	—	—	—	—	2.4	0.2
回答者数	56	44	34	36	30	39	39	39	23	61	35	29	29	41	535

Ⅲ問18 あなたには次のような悩みがありますか。(○は1つ)

② 卒業後にやりたいことがみつからない。

回答項目	地域創生学部					生物資源科学部				保健福祉学部					全学
	地域文化	産業(経営)	産業(情報)	健康科学	経過選択	地域資源開発	生命科学	環境科学	経過選択	看護	理学	作業	コミ	人間	
1. 大いにある	16.1	29.5	11.8	5.6	33.3	10.3	12.8	25.6	30.4	1.6	2.9	—	—	—	12.3
2. 少しある	46.4	50.0	32.4	22.2	40.0	51.3	20.5	46.2	39.1	16.4	5.7	10.3	—	31.7	30.4
3. あまりない	25.0	13.6	47.1	63.9	10.0	28.2	48.7	17.9	17.4	36.1	45.7	58.6	65.5	46.3	36.6
4. 全くない	12.5	6.8	8.8	8.3	16.7	10.3	17.9	10.3	13.0	45.9	45.7	31.0	34.5	19.5	20.5
無回答	—	—	—	—	—	—	—	—	—	—	—	—	—	2.4	0.2
回答者数	56	44	34	36	30	39	39	39	23	61	35	29	29	41	535

Ⅲ問18 あなたには次のような悩みがありますか。(○は1つ)

③ 希望の就職先や進学先に行けるか不安だ。

回答項目	地域創生学部					生物資源科学部				保健福祉学部					全学
	地域文化	産業(経営)	産業(情報)	健康科学	経過選択	地域資源開発	生命科学	環境科学	経過選択	看護	理学	作業	コミ	人間	
1. 大いにある	30.4	36.4	23.5	33.3	50.0	35.9	30.8	33.3	43.5	21.3	14.3	17.2	17.2	9.8	27.8
2. 少しある	51.8	43.2	52.9	47.2	30.0	43.6	53.8	41.0	47.8	63.9	60.0	69.0	51.7	65.9	52.2
3. あまりない	14.3	20.5	17.6	19.4	6.7	12.8	15.4	17.9	—	11.5	17.1	10.3	13.8	14.6	14.2
4. 全くない	3.6	—	5.9	—	13.3	7.7	—	7.7	8.7	3.3	8.6	3.4	17.2	7.3	5.6
無回答	—	—	—	—	—	—	—	—	—	—	—	—	—	2.4	0.2
回答者数	56	44	34	36	30	39	39	39	23	61	35	29	29	41	535

Ⅲ問18 あなたには次のような悩みがありますか。(○は1つ)

④ 経済的に学業を続けることが難しい。

回答項目	地域創生学部					生物資源科学部				保健福祉学部					全学
	地域文化	産業(経営)	産業(情報)	健康科学	経過選択	地域資源開発	生命科学	環境科学	経過選択	看護	理学	作業	コミ	人間	
1. 大いにある	—	2.3	2.9	—	—	—	—	2.6	—	—	—	—	—	—	0.6
2. 少しある	3.6	6.8	—	—	6.7	5.1	23.1	—	—	1.6	2.9	6.9	6.9	4.9	4.9
3. あまりない	44.6	20.5	38.2	27.8	46.7	64.1	38.5	43.6	43.5	37.7	34.3	31.0	37.9	41.5	39.4
4. 全くない	51.8	70.5	58.8	72.2	46.7	30.8	38.5	53.8	56.5	60.7	62.9	62.1	55.2	51.2	55.0
無回答	—	—	—	—	—	—	—	—	—	—	—	—	—	2.4	0.2
回答者数	56	44	34	36	30	39	39	39	23	61	35	29	29	41	535

Ⅲ問18 あなたには次のような悩みがありますか。(○は1つ)

⑤ 学内の友人関係に悩みがある。

回答項目	地域創生学部					生物資源科学部				保健福祉学部					全学
	地域文化	産業(経営)	産業(情報)	健康科学	経過選択	地域資源開発	生命科学	環境科学	経過選択	看護	理学	作業	コミ	人間	
1. 大いにある	—	6.8	2.9	2.8	—	5.1	2.6	7.7	8.7	1.6	2.9	3.4	—	—	3.0
2. 少しある	10.7	9.1	5.9	11.1	13.3	10.3	12.8	7.7	8.7	8.2	2.9	6.9	6.9	12.2	9.1
3. あまりない	39.3	34.1	47.1	36.1	33.3	46.2	41.0	33.3	30.4	27.9	45.7	20.7	37.9	31.7	36.2
4. 全くない	50.0	50.0	44.1	50.0	53.3	38.5	43.6	48.7	52.2	62.3	48.6	69.0	55.2	53.7	51.3
無回答	—	—	—	—	—	—	—	2.6	—	—	—	—	—	2.4	0.4
回答者数	56	44	34	36	30	39	39	39	23	61	35	29	29	41	535

Ⅲ問18 あなたには次のような悩みがありますか。(○は1つ)

⑥ 家族関係に悩みがある。

回答項目	地域創生学部					生物資源科学部				保健福祉学部					全学
	地域文化	産業(経営)	産業(情報)	健康科学	経過選択	地域資源開発	生命科学	環境科学	経過選択	看護	理学	作業	コミ	人間	
1. 大いにある	—	4.5	2.9	—	6.7	5.1	—	2.6	—	—	—	3.4	—	—	1.7
2. 少しある	—	2.3	2.9	2.8	—	—	10.3	2.6	—	3.3	5.7	3.4	6.9	7.3	3.4
3. あまりない	32.1	20.5	26.5	22.2	23.3	30.8	25.6	30.8	17.4	16.4	20.0	13.8	17.2	24.4	23.3
4. 全くない	67.9	72.7	67.6	75.0	70.0	64.1	64.1	64.1	82.6	80.3	74.3	79.3	75.9	65.9	71.5
無回答	—	—	—	—	—	—	—	—	—	—	—	—	—	2.4	0.2
回答者数	56	44	34	36	30	39	39	39	23	61	35	29	29	41	535

Ⅲ問18 あなたには次のような悩みがありますか。(〇は1つ)

⑦ 交際相手との関係に悩みがある。

回答項目	地域創生学部					生物資源科学部				保健福祉学部					全学
	地域文化	産業(経営)	産業(情報)	健康科学	経過選択	地域資源開発	生命科学	環境科学	経過選択	看護	理学	作業	コミ	人間	
1. 大いにある	—	2.3	—	—	—	5.1	2.6	2.6	4.3	—	—	—	—	2.4	1.3
2. 少しある	3.6	—	8.8	—	—	2.6	2.6	2.6	—	3.3	5.7	—	—	2.4	2.4
3. あまりない	12.5	13.6	11.8	11.1	13.3	17.9	17.9	10.3	13.0	4.9	8.6	10.3	3.4	12.2	11.4
4. 全くない	83.9	84.1	79.4	88.9	86.7	74.4	76.9	84.6	82.6	91.8	85.7	89.7	96.6	78.0	84.5
無回答	—	—	—	—	—	—	—	—	—	—	—	—	—	4.9	0.4
回答者数	56	44	34	36	30	39	39	39	23	61	35	29	29	41	535

Ⅲ問18 あなたには次のような悩みがありますか。(〇は1つ)

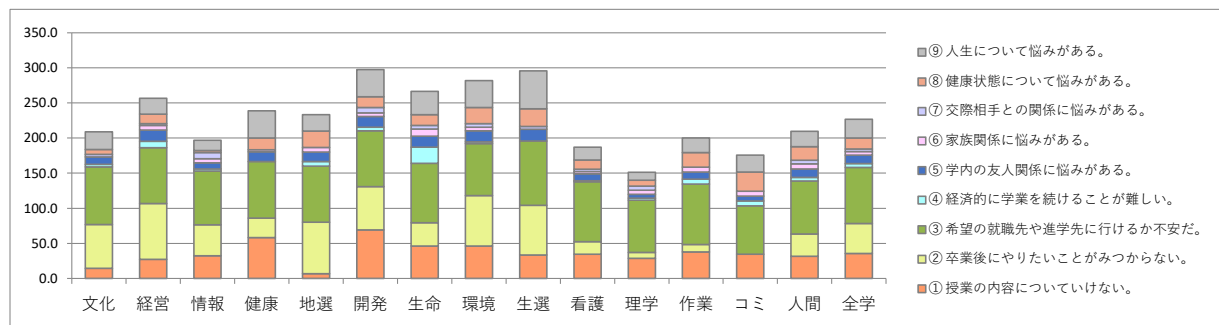
⑧ 健康状態について悩みがある。

回答項目	地域創生学部					生物資源科学部				保健福祉学部					全学
	地域文化	産業(経営)	産業(情報)	健康科学	経過選択	地域資源開発	生命科学	環境科学	経過選択	看護	理学	作業	コミ	人間	
1. 大いにある	—	2.3	—	2.8	—	5.1	2.6	5.1	—	1.6	—	6.9	3.4	7.3	2.6
2. 少しある	7.1	11.4	2.9	13.9	23.3	10.3	12.8	17.9	26.1	11.5	8.6	13.8	24.1	12.2	13.1
3. あまりない	35.7	27.3	32.4	36.1	16.7	46.2	35.9	25.6	39.1	26.2	40.0	20.7	24.1	31.7	31.3
4. 全くない	57.1	59.1	64.7	47.2	60.0	38.5	48.7	51.3	34.8	60.7	51.4	58.6	48.3	46.3	52.8
無回答	—	—	—	—	—	—	—	—	—	—	—	—	—	2.4	0.2
回答者数	56	44	34	36	30	39	39	39	23	61	35	29	29	41	535

Ⅲ問18 あなたには次のような悩みがありますか。(〇は1つ)

⑨ 人生について悩みがある。

回答項目	地域創生学部					生物資源科学部				保健福祉学部					全学
	地域文化	産業(経営)	産業(情報)	健康科学	経過選択	地域資源開発	生命科学	環境科学	経過選択	看護	理学	作業	コミ	人間	
1. 大いにある	5.4	4.5	2.9	2.8	10.0	10.3	7.7	10.3	21.7	4.9	—	3.4	—	2.4	5.8
2. 少しある	19.6	18.2	11.8	36.1	13.3	28.2	25.6	28.2	30.4	13.1	11.4	17.2	24.1	19.5	20.9
3. あまりない	50.0	40.9	50.0	36.1	40.0	30.8	38.5	33.3	26.1	39.3	48.6	24.1	41.4	39.0	39.2
4. 全くない	25.0	36.4	35.3	25.0	36.7	30.8	28.2	28.2	21.7	42.6	40.0	55.2	34.5	36.6	34.0
無回答	—	—	—	—	—	—	—	—	—	—	—	—	—	2.4	0.2
回答者数	56	44	34	36	30	39	39	39	23	61	35	29	29	41	535



Ⅲ問19 悩みにはどのように対処しますか。(〇は1つ)

回答項目	地域創生学部					生物資源科学部				保健福祉学部					全学
	地域文化	産業(経営)	産業(情報)	健康科学	経過選択	地域資源開発	生命科学	環境科学	経過選択	看護	理学	作業	コミ	人間	
1. 誰かに相談する	60.7	65.9	52.9	61.1	53.3	53.8	53.8	33.3	43.5	73.8	62.9	69.0	65.5	75.6	60.1
2. 自分で答えを出す	28.6	34.1	38.2	22.2	30.0	30.8	25.6	46.2	47.8	16.4	25.7	20.7	24.1	17.1	28.2
3. 何もせずに放置する	5.4	—	2.9	8.3	6.7	5.1	15.4	15.4	4.3	8.2	5.7	6.9	6.9	—	6.5
4. 相談したいと思うが、誰に相談したらよいかわからない	3.6	—	5.9	5.6	6.7	10.3	2.6	2.6	—	1.6	5.7	3.4	3.4	4.9	3.9
5. その他	1.8	—	—	2.8	3.3	—	2.6	2.6	—	—	—	—	—	—	0.9
無回答	—	—	—	—	—	—	—	—	4.3	—	—	—	—	2.4	0.4
回答者数	56	44	34	36	30	39	39	39	23	61	35	29	29	41	535

Ⅲ問20 問19で「1 誰かに相談する」と回答した人)悩みに対する相談相手は誰ですか。(複数回答可)

回答項目	地域創生学部					生物資源科学部				保健福祉学部					全学
	地域文化	産業(経営)	産業(情報)	健康科学	経過選択	地域資源開発	生命科学	環境科学	経過選択	看護	理学	作業	コミ	人間	
1. 家族	85.3	89.7	61.1	90.9	87.5	66.7	71.4	61.5	80.0	77.8	63.6	100.0	84.2	80.6	79.2
2. 学内の友人	73.5	75.9	66.7	77.3	68.8	95.2	81.0	69.2	80.0	80.0	72.7	65.0	78.9	77.4	76.1
3. 学外の友人	79.4	89.7	88.9	86.4	87.5	76.2	61.9	38.5	60.0	77.8	77.3	80.0	73.7	83.9	77.6
4. 学外の専門家	-	3.4	-	-	-	-	-	-	-	-	4.5	-	-	-	0.6
5. 教職員	8.8	6.9	-	-	-	-	9.5	-	-	6.7	22.7	5.0	10.5	6.5	6.2
6. 学生相談室	2.9	3.4	-	-	-	4.8	-	7.7	10.0	-	4.5	-	-	3.2	2.2
7. その他	2.9	3.4	-	9.1	6.3	9.5	9.5	7.7	10.0	4.4	-	-	-	3.2	4.3
無回答	-	-	-	-	-	-	4.8	-	-	-	-	-	-	-	0.3
回答者数	34	29	18	22	16	21	21	13	10	45	22	20	19	31	321

Ⅳ問1 (I 問3で「1 自宅」と回答した人)

あなた自身の1か月の平均収入額についてお聞きします。(数値回答) ①家族からの仕送り

回答項目	地域創生学部					生物資源科学部				保健福祉学部					全学
	地域文化	産業(経営)	産業(情報)	健康科学	経過選択	地域資源開発	生命科学	環境科学	経過選択	看護	理学	作業	コミ	人間	
1. なし	78.6	68.8	95.8	78.3	87.5	100.0	100.0	100.0	-	76.3	100.0	91.7	66.7	94.4	82.2
2. 2万円未満	11.9	25.0	-	8.7	12.5	-	-	-	-	7.9	-	8.3	16.7	-	9.7
3. 2万円以上4万円未満	-	3.1	-	8.7	-	-	-	-	100.0	10.5	-	-	-	5.6	3.8
4. 4万円以上6万円未満	-	3.1	-	4.3	-	-	-	-	-	2.6	-	-	16.7	-	1.7
5. 6万円以上8万円未満	2.4	-	-	-	-	-	-	-	-	-	-	-	-	-	0.4
6. 8万円以上10万円未満	-	-	-	-	-	-	-	-	-	-	-	-	-	-	-
7. 10万円以上	-	-	-	-	-	-	-	-	-	-	-	-	-	-	-
無回答	7.1	-	4.2	-	-	-	-	-	-	2.6	-	-	-	-	2.1
平均(万円)	0.3	0.5	-	0.4	0.1	-	-	-	3.0	0.5	-	0.1	0.8	0.1	0.3
学部ごとの平均(万円)	0.3					0.4				0.3					0.3
回答者数	42	32	24	23	24	3	2	2	1	38	9	12	6	18	236

Ⅳ問1 (I 問3で「2 下宿又はひとり暮らし」と回答した人)

あなた自身の1か月の平均収入額についてお聞きします。(数値回答) ①家族からの仕送り

回答項目	地域創生学部					生物資源科学部				保健福祉学部					全学
	地域文化	産業(経営)	産業(情報)	健康科学	経過選択	地域資源開発	生命科学	環境科学	経過選択	看護	理学	作業	コミ	人間	
1. なし	20.0	28.6	22.2	-	-	19.4	22.6	9.4	10.0	13.3	16.7	-	18.2	9.5	14.3
2. 2万円未満	20.0	14.3	-	11.1	-	3.2	6.5	3.1	5.0	-	4.2	5.9	4.5	4.8	5.2
3. 2万円以上4万円未満	20.0	14.3	11.1	22.2	66.7	25.8	22.6	34.4	35.0	20.0	8.3	35.3	27.3	28.6	25.5
4. 4万円以上6万円未満	30.0	28.6	44.4	44.4	33.3	29.0	25.8	25.0	25.0	33.3	20.8	23.5	27.3	23.8	27.5
5. 6万円以上8万円未満	-	14.3	-	11.1	-	9.7	19.4	6.3	20.0	20.0	8.3	17.6	-	4.8	10.4
6. 8万円以上10万円未満	-	-	-	11.1	-	3.2	3.2	6.3	-	6.7	20.8	5.9	-	14.3	6.0
7. 10万円以上	10.0	-	22.2	-	-	9.7	-	15.6	-	6.7	20.8	11.8	22.7	9.5	10.4
無回答	-	-	-	-	-	-	-	-	5.0	-	-	-	-	4.8	0.8
平均(万円)	3.2	3.0	4.6	4.7	3.0	3.9	3.5	4.9	3.6	4.7	5.9	4.9	4.6	4.7	4.4
学部ごとの平均(万円)	3.8					4.0				5.0					4.4
回答者数	10	7	9	9	3	31	31	32	20	15	24	17	22	21	251

Ⅳ問1 (I 問3で「1 自宅」と回答した人)

あなた自身の1か月の平均収入額についてお聞きします。(数値回答) ②奨学金

回答項目	地域創生学部					生物資源科学部				保健福祉学部					全学
	地域文化	産業(経営)	産業(情報)	健康科学	経過選択	地域資源開発	生命科学	環境科学	経過選択	看護	理学	作業	コミ	人間	
1. なし	78.6	81.3	75.0	73.9	75.0	33.3	50.0	-	-	73.7	88.9	91.7	66.7	27.8	72.0
2. 2万円未満	-	3.1	-	-	-	-	-	-	-	2.6	-	8.3	-	-	1.3
3. 2万円以上4万円未満	7.1	6.3	16.7	13.0	4.2	66.7	50.0	50.0	-	15.8	-	-	16.7	27.8	12.3
4. 4万円以上6万円未満	7.1	9.4	4.2	8.7	16.7	-	-	-	-	5.3	-	-	16.7	38.9	9.7
5. 6万円以上8万円未満	-	-	-	-	-	-	-	-	100.0	-	-	-	-	-	0.4
6. 8万円以上10万円未満	-	-	-	-	4.2	-	-	50.0	-	-	-	-	-	5.6	1.3
7. 10万円以上	-	-	-	4.3	-	-	-	-	-	-	11.1	-	-	-	0.8
無回答	7.1	-	4.2	-	-	-	-	-	-	2.6	-	-	-	-	2.1
平均(万円)	0.6	0.6	0.7	1.6	1.2	2.0	1.5	5.5	6.0	0.8	1.3	0.2	1.2	3.2	1.1
学部ごとの平均(万円)	0.9					3.2				1.3					1.1
回答者数	42	32	24	23	24	3	2	2	1	38	9	12	6	18	236

新入生意識調査(9月)

IV問1 (I問3で「2 下宿又はひとり暮らし」と回答した人)

あなた自身の1か月の平均収入額についてお聞きします。(数値回答) ②奨学金

回答項目	地域創生学部					生物資源科学部				保健福祉学部					全学
	地域文化	産業(経営)	産業(情報)	健康科学	経過選択	地域資源開発	生命科学	環境科学	経過選択	看護	理学	作業	コミ	人間	
1. なし	60.0	28.6	55.6	66.7	66.7	61.3	74.2	68.8	45.0	60.0	70.8	58.8	59.1	52.4	61.4
2. 2万円未満	-	-	-	-	-	-	-	-	10.0	-	-	5.9	4.5	-	1.6
3. 2万円以上4万円未満	20.0	14.3	11.1	11.1	33.3	6.5	3.2	6.3	-	-	12.5	5.9	9.1	19.0	8.4
4. 4万円以上6万円未満	10.0	28.6	22.2	11.1	-	16.1	9.7	18.8	25.0	33.3	12.5	11.8	9.1	14.3	15.9
5. 6万円以上8万円未満	10.0	-	-	11.1	-	3.2	3.2	6.3	5.0	-	4.2	5.9	4.5	4.8	4.4
6. 8万円以上10万円未満	-	14.3	-	-	-	3.2	6.5	-	5.0	-	-	-	-	4.8	2.4
7. 10万円以上	-	14.3	11.1	-	-	9.7	3.2	-	5.0	6.7	-	11.8	13.6	-	5.2
無回答	-	-	-	-	-	-	-	-	5.0	-	-	-	-	4.8	0.8
平均(万円)	1.7	4.9	2.6	1.7	1.0	2.5	1.6	1.5	2.7	2.4	1.2	2.3	2.7	2.0	2.1
学部ごとの平均(万円)	2.4					2.0				2.1					
回答者数	10	7	9	9	3	31	31	32	20	15	24	17	22	21	251

IV問1 (I問3で「1 自宅」と回答した人)

あなた自身の1か月の平均収入額についてお聞きします。(数値回答) ③アルバイト

回答項目	地域創生学部					生物資源科学部				保健福祉学部					全学
	地域文化	産業(経営)	産業(情報)	健康科学	経過選択	地域資源開発	生命科学	環境科学	経過選択	看護	理学	作業	コミ	人間	
1. なし	7.1	6.3	8.3	17.4	16.7	-	50.0	-	100.0	13.2	-	8.3	16.7	5.6	10.6
2. 2万円未満	4.8	6.3	4.2	8.7	-	-	-	-	-	2.6	-	8.3	-	-	3.8
3. 2万円以上4万円未満	14.3	9.4	-	17.4	8.3	-	-	50.0	-	15.8	33.3	33.3	33.3	16.7	14.4
4. 4万円以上6万円未満	33.3	37.5	20.8	21.7	16.7	100.0	-	-	-	36.8	44.4	33.3	50.0	33.3	31.4
5. 6万円以上8万円未満	16.7	21.9	41.7	26.1	37.5	-	-	50.0	-	10.5	11.1	16.7	-	38.9	22.9
6. 8万円以上10万円未満	14.3	12.5	16.7	4.3	12.5	-	50.0	-	-	7.9	11.1	-	-	5.6	10.2
7. 10万円以上	2.4	6.3	4.2	4.3	8.3	-	-	-	-	10.5	-	-	-	-	4.7
無回答	7.1	-	4.2	-	-	-	-	-	-	2.6	-	-	-	-	2.1
平均(万円)	4.9	5.2	5.8	4.0	5.3	5.0	4.0	4.5	-	5.0	4.8	3.7	3.2	5.2	4.9
学部ごとの平均(万円)	5.0					4.0				4.7					
回答者数	42	32	24	23	24	3	2	2	1	38	9	12	6	18	236

IV問1 (I問3で「2 下宿又はひとり暮らし」と回答した人)

あなた自身の1か月の平均収入額についてお聞きします。(数値回答) ③アルバイト

回答項目	地域創生学部					生物資源科学部				保健福祉学部					全学
	地域文化	産業(経営)	産業(情報)	健康科学	経過選択	地域資源開発	生命科学	環境科学	経過選択	看護	理学	作業	コミ	人間	
1. なし	20.0	14.3	11.1	-	-	41.9	25.8	50.0	25.0	-	16.7	35.3	13.6	9.5	24.3
2. 2万円未満	-	-	-	-	-	6.5	12.9	6.3	5.0	13.3	4.2	-	9.1	4.8	6.0
3. 2万円以上4万円未満	20.0	-	11.1	33.3	-	6.5	19.4	12.5	15.0	13.3	20.8	17.6	36.4	28.6	17.9
4. 4万円以上6万円未満	30.0	57.1	22.2	22.2	-	29.0	29.0	28.1	30.0	26.7	37.5	29.4	27.3	38.1	30.3
5. 6万円以上8万円未満	20.0	14.3	44.4	33.3	-	9.7	9.7	3.1	15.0	40.0	12.5	17.6	9.1	-	13.5
6. 8万円以上10万円未満	10.0	14.3	11.1	11.1	100.0	-	3.2	-	5.0	6.7	8.3	-	4.5	14.3	6.4
7. 10万円以上	-	-	-	-	-	6.5	-	-	-	-	-	-	-	-	0.8
無回答	-	-	-	-	-	-	-	-	5.0	-	-	-	-	4.8	0.8
平均(万円)	4.3	4.8	5.2	4.9	8.0	3.0	3.0	1.9	3.4	5.1	3.8	3.0	3.2	3.7	3.5
学部ごとの平均(万円)	5.0					2.8				3.7					
回答者数	10	7	9	9	3	31	31	32	20	15	24	17	22	21	251

IV問1 (I問3で「1 自宅」と回答した人)

あなた自身の1か月の平均収入額についてお聞きします。(数値回答) ④その他

回答項目	地域創生学部					生物資源科学部				保健福祉学部					全学
	地域文化	産業(経営)	産業(情報)	健康科学	経過選択	地域資源開発	生命科学	環境科学	経過選択	看護	理学	作業	コミ	人間	
1. なし	85.7	93.8	91.7	78.3	87.5	100.0	100.0	100.0	100.0	89.5	88.9	91.7	100.0	100.0	89.8
2. 1万円未満	4.8	3.1	4.2	-	4.2	-	-	-	-	5.3	11.1	8.3	-	-	3.8
3. 1万円以上2万円未満	-	3.1	-	13.0	8.3	-	-	-	-	2.6	-	-	-	-	3.0
4. 2万円以上3万円未満	2.4	-	-	4.3	-	-	-	-	-	-	-	-	-	-	0.8
5. 3万円以上4万円未満	-	-	-	4.3	-	-	-	-	-	-	-	-	-	-	0.4
6. 4万円以上5万円未満	-	-	-	-	-	-	-	-	-	-	-	-	-	-	-
7. 5万円以上	-	-	-	-	-	-	-	-	-	-	-	-	-	-	-
無回答	7.1	-	4.2	-	-	-	-	-	-	2.6	-	-	-	-	2.1
平均(万円)	0.1	0.1	0.0	0.3	0.1	-	-	-	-	0.0	0.1	0.1	-	-	0.1
学部ごとの平均(万円)	0.1					-				0.0					
回答者数	42	32	24	23	24	3	2	2	1	38	9	12	6	18	236

新入生意識調査(9月)

IV問1 (I問3で「2 下宿又はひとり暮らし」と回答した人)

あなた自身の1か月の平均収入額についてお聞きします。(数値回答) ④その他

回答項目	地域創生学部					生物資源科学部				保健福祉学部					全学
	地域文化	産業(経営)	産業(情報)	健康科学	経過選択	地域資源開発	生命科学	環境科学	経過選択	看護	理学	作業	コミ	人間	
1. なし	80.0	100.0	100.0	100.0	100.0	96.8	100.0	96.9	90.0	100.0	95.8	100.0	100.0	95.2	96.8
2. 1万円未満	10.0	-	-	-	-	-	-	3.1	-	-	-	-	-	-	0.8
3. 1万円以上2万円未満	-	-	-	-	-	3.2	-	-	-	-	-	-	-	-	0.4
4. 2万円以上3万円未満	-	-	-	-	-	-	-	-	5.0	-	-	-	-	-	0.4
5. 3万円以上4万円未満	10.0	-	-	-	-	-	-	-	-	-	-	-	-	-	0.4
6. 4万円以上5万円未満	-	-	-	-	-	-	-	-	-	-	4.2	-	-	-	0.4
7. 5万円以上	-	-	-	-	-	-	-	-	-	-	-	-	-	-	-
無回答	-	-	-	-	-	-	-	-	5.0	-	-	-	-	4.8	0.8
平均(万円)	0.3	-	-	-	-	0.0	-	0.0	0.1	-	0.2	-	-	-	0.0
学部ごとの平均(万円)	0.1					0.0				0.0					
回答者数	10	7	9	9	3	31	31	32	20	15	24	17	22	21	251

IV問1 (I問3で「1 自宅」と回答した人)

あなた自身の1か月の平均収入額についてお聞きします。(数値回答) 合計

回答項目	地域創生学部					生物資源科学部				保健福祉学部					全学
	地域文化	産業(経営)	産業(情報)	健康科学	経過選択	地域資源開発	生命科学	環境科学	経過選択	看護	理学	作業	コミ	人間	
1. なし	2.4	3.1	8.3	4.3	4.2	-	50.0	-	-	-	-	8.3	-	-	3.4
2. 2万円未満	7.1	-	-	13.0	8.3	-	-	-	-	7.9	-	8.3	-	-	5.1
3. 2万円以上4万円未満	9.5	9.4	-	21.7	4.2	-	-	-	-	15.8	22.2	16.7	33.3	11.1	11.4
4. 4万円以上6万円未満	28.6	28.1	16.7	-	16.7	33.3	-	-	-	18.4	44.4	50.0	33.3	11.1	21.6
5. 6万円以上8万円未満	21.4	31.3	45.8	21.7	33.3	-	-	-	-	28.9	11.1	16.7	16.7	16.7	25.8
6. 8万円以上10万円未満	11.9	18.8	16.7	17.4	8.3	66.7	-	50.0	100.0	13.2	11.1	-	16.7	16.7	14.8
7. 10万円以上12万円未満	9.5	6.3	4.2	17.4	16.7	-	50.0	50.0	-	5.3	-	-	-	33.3	10.6
8. 12万円以上14万円未満	2.4	3.1	4.2	-	4.2	-	-	-	-	5.3	-	-	-	11.1	3.4
9. 14万円以上16万円未満	-	-	-	-	4.2	-	-	-	-	-	11.1	-	-	-	0.8
10. 16万円以上	-	-	-	4.3	-	-	-	-	-	2.6	-	-	-	-	0.8
無回答	7.1	-	4.2	-	-	-	-	-	-	2.6	-	-	-	-	2.1
平均(万円)	5.8	6.3	6.5	6.4	6.8	7.0	5.5	10.0	9.0	6.3	6.2	4.0	5.2	8.5	6.4
学部ごとの平均(万円)	6.3					7.6				6.3					
回答者数	42	32	24	23	24	3	2	2	1	38	9	12	6	18	236

IV問1 (I問3で「2 下宿又はひとり暮らし」と回答した人)

あなた自身の1か月の平均収入額についてお聞きします。(数値回答) 合計

回答項目	地域創生学部					生物資源科学部				保健福祉学部					全学
	地域文化	産業(経営)	産業(情報)	健康科学	経過選択	地域資源開発	生命科学	環境科学	経過選択	看護	理学	作業	コミ	人間	
1. なし	-	-	-	-	-	3.2	-	-	-	-	-	-	-	-	0.4
2. 2万円未満	10.0	-	-	-	-	3.2	3.2	-	-	-	4.2	-	4.5	-	2.0
3. 2万円以上4万円未満	-	-	-	-	-	6.5	12.9	12.5	10.0	-	4.2	5.9	4.5	4.8	6.4
4. 4万円以上6万円未満	-	14.3	-	-	-	19.4	6.5	12.5	10.0	-	4.2	11.8	4.5	4.8	8.0
5. 6万円以上8万円未満	20.0	-	11.1	22.2	-	6.5	16.1	18.8	10.0	6.7	4.2	5.9	31.8	14.3	13.1
6. 8万円以上10万円未満	10.0	28.6	22.2	11.1	-	9.7	35.5	21.9	10.0	6.7	20.8	11.8	4.5	19.0	16.7
7. 10万円以上12万円未満	40.0	14.3	11.1	11.1	33.3	16.1	16.1	18.8	10.0	26.7	20.8	29.4	13.6	19.0	18.7
8. 12万円以上14万円未満	10.0	14.3	22.2	33.3	66.7	9.7	3.2	3.1	25.0	26.7	16.7	17.6	9.1	14.3	13.9
9. 14万円以上16万円未満	-	-	11.1	11.1	-	16.1	6.5	9.4	20.0	20.0	8.3	11.8	9.1	4.8	10.4
10. 16万円以上	10.0	28.6	22.2	11.1	-	9.7	-	3.1	-	13.3	16.7	5.9	18.2	14.3	9.6
無回答	-	-	-	-	-	-	-	-	5.0	-	-	-	-	4.8	0.8
平均(万円)	9.4	12.6	12.3	11.3	12.0	9.4	8.1	8.3	9.8	12.2	11.0	10.2	10.5	10.4	10.0
学部ごとの平均(万円)	11.3					8.8				10.8					
回答者数	10	7	9	9	3	31	31	32	20	15	24	17	22	21	251

新入生意識調査(9月)

IV問2(1問3で「1 自宅」と回答した人)

あなた自身の1か月の平均支出額についてお聞きします。(数値回答) ①家賃及び光熱水費

回答項目	地域創生学部					生物資源科学部				保健福祉学部					全学
	地域文化	産業(経営)	産業(情報)	健康科学	経過選択	地域資源開発	生命科学	環境科学	経過選択	看護	理学	作業	コミ	人間	
1. なし	61.9	75.0	91.7	69.6	83.3	100.0	100.0	50.0	—	81.6	77.8	58.3	83.3	61.1	74.2
2. 2万円未満	2.4	3.1	—	4.3	—	—	—	50.0	—	—	—	—	—	—	1.7
3. 2万円以上4万円未満	—	—	—	—	—	—	—	—	—	—	—	—	—	—	—
4. 4万円以上6万円未満	—	—	—	—	—	—	—	—	100.0	2.6	—	—	—	—	0.8
5. 6万円以上8万円未満	—	—	—	4.3	—	—	—	—	—	—	—	—	—	—	0.4
6. 8万円以上10万円未満	—	—	—	—	—	—	—	—	—	—	—	—	—	—	—
7. 10万円以上	—	—	—	—	—	—	—	—	—	—	—	—	—	—	—
無回答	35.7	21.9	8.3	21.7	16.7	—	—	—	—	15.8	22.2	41.7	16.7	38.9	22.9
平均(万円)	0.0	0.0	—	0.4	—	—	—	0.5	4.0	0.2	—	—	—	—	0.1
学部ごとの平均(万円)	0.1					0.6				0.1					
回答者数	42	32	24	23	24	3	2	2	1	38	9	12	6	18	236

IV問2(1問3で「2 下宿又はひとり暮らし」と回答した人)

あなた自身の1か月の平均支出額についてお聞きします。(数値回答) ①家賃及び光熱水費

回答項目	地域創生学部					生物資源科学部				保健福祉学部					全学
	地域文化	産業(経営)	産業(情報)	健康科学	経過選択	地域資源開発	生命科学	環境科学	経過選択	看護	理学	作業	コミ	人間	
1. なし	20.0	14.3	11.1	—	33.3	6.5	—	6.3	5.0	13.3	—	17.6	4.5	14.3	7.6
2. 2万円未満	20.0	—	33.3	22.2	—	12.9	12.9	12.5	15.0	20.0	33.3	—	13.6	14.3	15.5
3. 2万円以上4万円未満	10.0	—	—	—	33.3	16.1	6.5	9.4	5.0	6.7	—	17.6	4.5	4.8	7.6
4. 4万円以上6万円未満	10.0	71.4	44.4	22.2	33.3	48.4	48.4	50.0	60.0	40.0	50.0	47.1	63.6	38.1	47.4
5. 6万円以上8万円未満	20.0	—	11.1	55.6	—	12.9	25.8	12.5	5.0	20.0	12.5	5.9	13.6	4.8	14.3
6. 8万円以上10万円未満	—	14.3	—	—	—	3.2	3.2	—	—	—	—	5.9	—	4.8	2.0
7. 10万円以上	—	—	—	—	—	—	—	—	—	—	—	—	—	4.8	0.4
無回答	20.0	—	—	—	—	—	3.2	9.4	10.0	—	4.2	5.9	—	14.3	5.2
平均(万円)	2.8	4.6	3.1	4.9	2.5	4.0	4.6	3.8	3.6	3.5	3.7	3.9	4.2	4.3	4.0
学部ごとの平均(万円)	3.7					4.0				3.9					
回答者数	10	7	9	9	3	31	31	32	20	15	24	17	22	21	251

IV問2(1問3で「1 自宅」と回答した人)

あなた自身の1か月の平均支出額についてお聞きします。(数値回答) ②修学費(授業料を除く)

回答項目	地域創生学部					生物資源科学部				保健福祉学部					全学
	地域文化	産業(経営)	産業(情報)	健康科学	経過選択	地域資源開発	生命科学	環境科学	経過選択	看護	理学	作業	コミ	人間	
1. なし	61.9	68.8	87.5	69.6	79.2	100.0	100.0	50.0	100.0	65.8	66.7	58.3	83.3	55.6	69.5
2. 1万円未満	2.4	9.4	—	4.3	4.2	—	—	50.0	—	7.9	11.1	—	—	5.6	5.1
3. 1万円以上2万円未満	—	—	—	—	—	—	—	—	—	7.9	—	—	—	—	1.3
4. 2万円以上3万円未満	—	—	4.2	—	—	—	—	—	—	2.6	—	—	—	—	0.8
5. 3万円以上4万円未満	—	—	—	—	—	—	—	—	—	—	—	—	—	—	—
6. 4万円以上5万円未満	—	—	—	—	—	—	—	—	—	—	—	—	—	—	—
7. 5万円以上	—	—	—	4.3	—	—	—	—	—	—	—	—	—	—	0.4
無回答	35.7	21.9	8.3	21.7	16.7	—	—	—	—	15.8	22.2	41.7	16.7	38.9	22.9
平均(万円)	0.0	0.1	0.1	1.1	0.0	—	—	0.1	—	0.2	0.1	—	—	0.0	0.2
学部ごとの平均(万円)	0.2					0.0				0.1					
回答者数	42	32	24	23	24	3	2	2	1	38	9	12	6	18	236

IV問2(1問3で「2 下宿又はひとり暮らし」と回答した人)

あなた自身の1か月の平均支出額についてお聞きします。(数値回答) ②修学費(授業料を除く)

回答項目	地域創生学部					生物資源科学部				保健福祉学部					全学
	地域文化	産業(経営)	産業(情報)	健康科学	経過選択	地域資源開発	生命科学	環境科学	経過選択	看護	理学	作業	コミ	人間	
1. なし	70.0	71.4	77.8	44.4	66.7	71.0	74.2	53.1	55.0	86.7	75.0	70.6	54.5	81.0	67.7
2. 1万円未満	10.0	—	—	55.6	33.3	16.1	9.7	15.6	25.0	13.3	4.2	11.8	18.2	—	13.5
3. 1万円以上2万円未満	—	28.6	22.2	—	—	12.9	12.9	15.6	5.0	—	16.7	11.8	18.2	4.8	11.6
4. 2万円以上3万円未満	—	—	—	—	—	—	—	6.3	—	—	—	—	—	—	0.8
5. 3万円以上4万円未満	—	—	—	—	—	—	—	—	—	—	—	—	—	—	—
6. 4万円以上5万円未満	—	—	—	—	—	—	—	—	—	—	—	—	—	—	—
7. 5万円以上	—	—	—	—	—	—	—	—	5.0	—	—	—	9.1	—	1.2
無回答	20.0	—	—	—	—	—	3.2	9.4	10.0	—	4.2	5.9	—	14.3	5.2
平均(万円)	0.0	0.4	0.2	0.2	0.2	0.2	0.2	0.4	0.5	0.1	0.2	0.2	1.0	0.1	0.3
学部ごとの平均(万円)	0.2					0.3				0.3					
回答者数	10	7	9	9	3	31	31	32	20	15	24	17	22	21	251

IV問2 (I問3で「1 自宅」と回答した人)

あなた自身の1か月の平均支出額についてお聞きします。(数値回答) ③その他の生活費

回答項目	地域創生学部					生物資源科学部				保健福祉学部					全学
	地域文化	産業(経営)	産業(情報)	健康科学	経過選択	地域資源開発	生命科学	環境科学	経過選択	看護	理学	作業	コミ	人間	
1. なし	11.9	18.8	20.8	8.7	25.0	—	50.0	—	—	21.1	33.3	16.7	—	27.8	18.2
2. 2万円未満	4.8	18.8	20.8	30.4	20.8	—	—	—	100.0	28.9	11.1	16.7	33.3	11.1	18.6
3. 2万円以上4万円未満	35.7	25.0	33.3	30.4	25.0	33.3	—	—	—	26.3	22.2	25.0	33.3	11.1	27.1
4. 4万円以上6万円未満	7.1	9.4	8.3	8.7	8.3	66.7	—	50.0	—	5.3	11.1	—	—	11.1	8.5
5. 6万円以上8万円未満	2.4	6.3	8.3	—	—	—	—	—	—	2.6	—	—	16.7	—	3.0
6. 8万円以上10万円未満	—	—	—	—	4.2	—	—	50.0	—	—	—	—	—	—	0.8
7. 10万円以上	2.4	—	—	—	—	—	50.0	—	—	—	—	—	—	—	0.8
無回答	35.7	21.9	8.3	21.7	16.7	—	—	—	—	15.8	22.2	41.7	16.7	38.9	22.9
平均(万円)	2.6	2.1	2.1	1.9	1.8	4.0	5.0	6.5	1.0	1.6	1.5	1.5	2.6	1.5	2.1
学部ごとの平均(万円)	2.1					4.5				1.6					
回答者数	42	32	24	23	24	3	2	2	1	38	9	12	6	18	236

IV問2 (I問3で「2 下宿又はひとり暮らし」と回答した人)

あなた自身の1か月の平均支出額についてお聞きします。(数値回答) ③その他の生活費

回答項目	地域創生学部					生物資源科学部				保健福祉学部					全学
	地域文化	産業(経営)	産業(情報)	健康科学	経過選択	地域資源開発	生命科学	環境科学	経過選択	看護	理学	作業	コミ	人間	
1. なし	—	—	—	—	—	12.9	25.8	3.1	5.0	6.7	—	5.9	9.1	—	7.2
2. 2万円未満	10.0	14.3	—	11.1	33.3	22.6	22.6	12.5	15.0	20.0	20.8	17.6	18.2	9.5	16.7
3. 2万円以上4万円未満	40.0	57.1	44.4	66.7	—	51.6	35.5	53.1	45.0	33.3	45.8	35.3	40.9	42.9	44.2
4. 4万円以上6万円未満	20.0	28.6	44.4	22.2	33.3	12.9	9.7	18.8	15.0	33.3	20.8	23.5	27.3	28.6	21.1
5. 6万円以上8万円未満	10.0	—	11.1	—	33.3	—	3.2	—	10.0	6.7	8.3	11.8	4.5	—	4.8
6. 8万円以上10万円未満	—	—	—	—	—	—	—	3.1	—	—	—	—	—	—	0.4
7. 10万円以上	—	—	—	—	—	—	—	—	—	—	—	—	—	4.8	0.4
無回答	20.0	—	—	—	—	—	3.2	9.4	10.0	—	4.2	5.9	—	14.3	5.2
平均(万円)	3.2	2.9	3.8	3.1	4.0	2.2	1.8	2.9	3.0	2.8	3.2	3.0	2.8	3.3	2.8
学部ごとの平均(万円)	3.3					2.4				3.0					
回答者数	10	7	9	9	3	31	31	32	20	15	24	17	22	21	251

IV問2 (I問3で「1 自宅」と回答した人)

あなた自身の1か月の平均支出額についてお聞きします。(数値回答) 合計

回答項目	地域創生学部					生物資源科学部				保健福祉学部					全学
	地域文化	産業(経営)	産業(情報)	健康科学	経過選択	地域資源開発	生命科学	環境科学	経過選択	看護	理学	作業	コミ	人間	
1. なし	9.5	15.6	20.8	8.7	25.0	—	50.0	—	—	10.5	22.2	16.7	—	27.8	15.3
2. 2万円未満	7.1	21.9	20.8	26.1	20.8	—	—	—	—	34.2	22.2	16.7	33.3	11.1	19.9
3. 2万円以上4万円未満	35.7	25.0	29.2	30.4	25.0	33.3	—	—	—	26.3	22.2	25.0	33.3	11.1	26.7
4. 4万円以上6万円未満	7.1	9.4	12.5	4.3	8.3	66.7	—	50.0	100.0	10.5	11.1	—	—	11.1	9.7
5. 6万円以上8万円未満	2.4	6.3	8.3	—	—	—	—	—	—	2.6	—	—	16.7	—	3.0
6. 8万円以上10万円未満	—	—	—	—	4.2	—	—	50.0	—	—	—	—	—	—	0.8
7. 10万円以上12万円未満	2.4	—	—	4.3	—	—	—	50.0	—	—	—	—	—	—	1.3
8. 12万円以上14万円未満	—	—	—	—	—	—	—	—	—	—	—	—	—	—	—
9. 14万円以上16万円未満	—	—	—	—	—	—	—	—	—	—	—	—	—	—	—
10. 16万円以上	—	—	—	4.3	—	—	—	—	—	—	—	—	—	—	0.4
無回答	35.7	21.9	8.3	21.7	16.7	—	—	—	—	15.8	22.2	41.7	16.7	38.9	22.9
平均(万円)	2.7	2.2	2.2	3.4	1.9	4.0	5.0	7.1	5.0	2.0	1.6	1.5	2.6	1.5	2.4
学部ごとの平均(万円)	2.4					5.2				1.8					
回答者数	42	32	24	23	24	3	2	2	1	38	9	12	6	18	236

新入生意識調査(9月)

IV問2 (1問3で「2 下宿又はひとり暮らし」と回答した人)

あなた自身の1か月の平均支出額についてお聞きします。(数値回答) 合計

回答項目	地域創生学部					生物資源科学部				保健福祉学部					全学
	地域文化	産業(経営)	産業(情報)	健康科学	経過選択	地域資源開発	生命科学	環境科学	経過選択	看護	理学	作業	コミ	人間	
1. なし	—	—	—	—	—	3.2	—	—	—	—	—	—	—	—	0.4
2. 2万円未満	10.0	—	—	—	—	6.5	3.2	—	—	13.3	8.3	5.9	—	—	3.6
3. 2万円以上4万円未満	20.0	14.3	22.2	11.1	—	6.5	3.2	12.5	10.0	6.7	12.5	11.8	4.5	19.0	10.4
4. 4万円以上6万円未満	20.0	14.3	11.1	11.1	33.3	16.1	29.0	18.8	20.0	13.3	4.2	11.8	4.5	19.0	15.9
5. 6万円以上8万円未満	—	—	11.1	—	33.3	25.8	35.5	21.9	25.0	26.7	25.0	17.6	40.9	9.5	22.7
6. 8万円以上10万円未満	10.0	57.1	22.2	55.6	33.3	38.7	16.1	25.0	20.0	20.0	33.3	11.8	31.8	14.3	25.9
7. 10万円以上12万円未満	10.0	—	33.3	22.2	—	3.2	9.7	9.4	10.0	20.0	12.5	29.4	13.6	9.5	12.4
8. 12万円以上14万円未満	10.0	14.3	—	—	—	—	—	3.1	5.0	—	—	5.9	4.5	4.8	2.8
9. 14万円以上16万円未満	—	—	—	—	—	—	—	—	—	—	—	—	—	4.8	0.4
10. 16万円以上	—	—	—	—	—	—	—	—	—	—	—	—	—	4.8	0.4
無回答	20.0	—	—	—	—	—	3.2	9.4	10.0	—	4.2	5.9	—	14.3	5.2
平均(万円)	6.1	7.9	7.2	8.2	6.7	6.4	6.6	7.0	7.1	6.4	7.0	7.1	8.1	7.6	7.0
学部ごとの平均(万円)	7.3					6.7				7.3					
回答者数	10	7	9	9	3	31	31	32	20	15	24	17	22	21	251

IV問3 あなたは自身の経済状況についてどう思いますか。(〇は1つ)

回答項目	地域創生学部					生物資源科学部				保健福祉学部					全学
	地域文化	産業(経営)	産業(情報)	健康科学	経過選択	地域資源開発	生命科学	環境科学	経過選択	看護	理学	作業	コミ	人間	
1. 余裕がある	12.5	22.7	20.6	25.0	16.7	15.4	17.9	20.5	17.2	16.4	20.0	24.1	24.1	24.4	19.4
2. 普通	85.7	70.5	76.5	75.0	76.7	69.2	61.5	64.1	73.9	78.7	74.3	72.4	75.9	68.3	73.5
3. 生活が苦しい	1.8	6.8	2.9	—	3.3	15.4	15.4	12.8	8.7	3.3	5.7	3.4	—	4.9	6.0
無回答	—	—	—	—	3.3	—	5.1	2.6	—	1.6	—	—	—	2.4	1.1
回答者数	56	44	34	36	30	39	39	39	23	61	35	29	29	41	535

IV問4 あなたはアルバイトをしますか。(〇は1つ)

回答項目	地域創生学部					生物資源科学部				保健福祉学部					全学
	地域文化	産業(経営)	産業(情報)	健康科学	経過選択	地域資源開発	生命科学	環境科学	経過選択	看護	理学	作業	コミ	人間	
1. アルバイトをする	89.3	97.7	91.2	86.1	93.3	92.3	79.5	71.8	91.3	90.2	91.4	86.2	96.6	90.2	89.0
2. アルバイトはしない	10.7	2.3	8.8	13.9	6.7	7.7	20.5	28.2	8.7	9.8	8.6	13.8	3.4	7.3	10.8
無回答	—	—	—	—	—	—	—	—	—	—	—	—	—	2.4	0.2
回答者数	56	44	34	36	30	39	39	39	23	61	35	29	29	41	535

IV問5 (問4で「1 アルバイトをする」と回答した人) アルバイトを行うのはいつですか。(〇は1つ)

回答項目	地域創生学部					生物資源科学部				保健福祉学部					全学
	地域文化	産業(経営)	産業(情報)	健康科学	経過選択	地域資源開発	生命科学	環境科学	経過選択	看護	理学	作業	コミ	人間	
1. 長期休暇中のみ	—	—	3.2	3.2	—	16.7	—	3.6	4.8	—	—	—	—	—	2.1
2. 授業期間中のみ	—	—	—	—	—	2.8	6.5	7.1	4.8	—	—	—	3.6	2.7	1.7
3. 時期を問わず臨時的に	4.0	2.3	3.2	6.5	—	16.7	6.5	17.9	19.0	7.3	3.1	—	7.1	2.7	6.7
4. 年間を通して恒常的に	96.0	97.7	90.3	90.3	100.0	61.1	87.1	71.4	71.4	92.7	96.9	100.0	89.3	94.6	89.1
無回答	—	—	3.2	—	—	2.8	—	—	—	—	—	—	—	—	0.4
回答者数	50	43	31	31	28	36	31	28	21	55	32	25	28	37	476

IV問6 (問4で「1 アルバイトをする」と回答した人) 授業期間にアルバイトをする場合、1日何時間程度ですか。(〇は1つ)

回答項目	地域創生学部					生物資源科学部				保健福祉学部					全学
	地域文化	産業(経営)	産業(情報)	健康科学	経過選択	地域資源開発	生命科学	環境科学	経過選択	看護	理学	作業	コミ	人間	
1. 2時間未満	—	—	9.7	3.2	—	8.3	3.2	—	—	1.8	—	—	7.1	—	2.3
2. 2時間以上3時間未満	18.0	7.0	—	25.8	7.1	8.3	12.9	21.4	9.5	12.7	25.0	4.0	14.3	10.8	12.8
3. 3時間以上4時間未満	22.0	23.3	22.6	19.4	35.7	30.6	16.1	25.0	23.8	32.7	28.1	44.0	50.0	27.0	28.1
4. 4時間以上5時間未満	36.0	39.5	48.4	32.3	35.7	25.0	29.0	28.6	38.1	27.3	34.4	28.0	14.3	27.0	31.9
5. 5時間以上6時間未満	22.0	18.6	12.9	12.9	21.4	16.7	29.0	10.7	14.3	14.5	9.4	20.0	7.1	27.0	17.2
6. 6時間以上	2.0	11.6	6.5	6.5	—	11.1	9.7	10.7	14.3	10.9	—	4.0	7.1	8.1	7.3
無回答	—	—	—	—	—	—	—	3.6	—	—	3.1	—	—	—	0.4
回答者数	50	43	31	31	28	36	31	28	21	55	32	25	28	37	476

IV問7 (問4で「1 アルバイトをする」と回答した人)アルバイトをしていて学業に差し障りがあると思いますか。(○は1つ)

回答項目	地域創生学部					生物資源科学部				保健福祉学部					全学
	地域文化	産業(経営)	産業(情報)	健康科学	経過選択	地域資源開発	生命科学	環境科学	経過選択	看護	理学	作業	コミ	人間	
1. そう思う	—	2.3	3.2	3.2	3.6	2.8	9.7	14.3	—	—	—	4.0	7.1	2.7	3.4
2. ある程度そう思う	34.0	23.3	32.3	48.4	32.1	44.4	35.5	21.4	28.6	32.7	28.1	24.0	35.7	37.8	32.9
3. あまりそう思わない	56.0	60.5	45.2	38.7	46.4	36.1	45.2	39.3	61.9	47.3	56.3	56.0	53.6	54.1	49.9
4. そう思わない	10.0	14.0	19.4	9.7	17.9	13.9	9.7	21.4	9.5	20.0	15.6	12.0	3.6	5.4	13.2
無回答	—	—	—	—	—	2.8	—	3.6	—	—	—	4.0	—	—	0.6
回答者数	50	43	31	31	28	36	31	28	21	55	32	25	28	37	476

IV問8 (問4で「1 アルバイトをする」と回答した人)あなたがアルバイトをする理由をお聞かせください。(複数回答可)

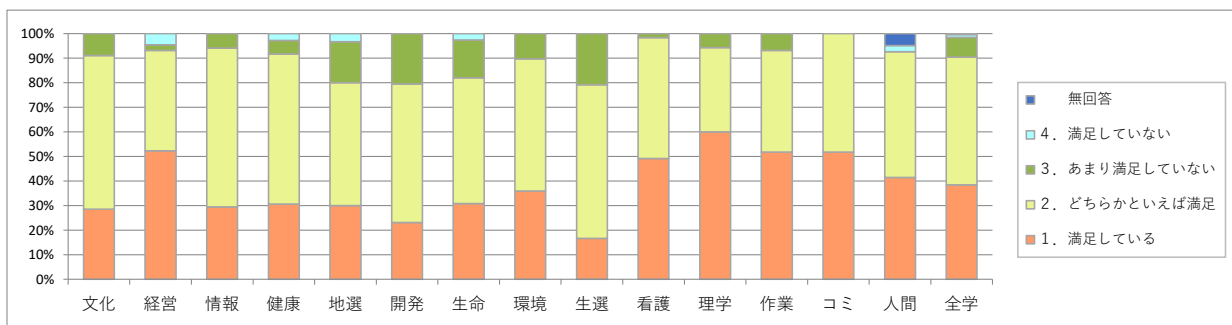
回答項目	地域創生学部					生物資源科学部				保健福祉学部					全学
	地域文化	産業(経営)	産業(情報)	健康科学	経過選択	地域資源開発	生命科学	環境科学	経過選択	看護	理学	作業	コミ	人間	
1. 生活費のため	26.0	30.2	38.7	41.9	25.0	52.8	51.6	53.6	61.9	32.7	62.5	40.0	42.9	45.9	41.7
2. 学費のため	8.0	16.3	19.4	12.9	7.1	16.7	12.9	7.1	19.0	5.5	9.4	8.0	10.7	8.1	11.1
3. 課外活動のため	6.0	2.3	6.5	3.2	7.1	2.8	—	—	4.8	5.5	12.5	—	10.7	10.8	5.2
4. 遊興費のため	84.0	86.0	80.6	87.1	92.9	83.3	67.7	64.3	81.0	81.8	75.0	80.0	82.1	67.6	79.7
5. 社会経験のため	66.0	60.5	54.8	80.6	46.4	44.4	58.1	42.9	57.1	76.4	65.6	72.0	78.6	73.0	63.5
6. その他	—	—	3.2	—	10.7	2.8	12.9	10.7	—	1.8	3.1	8.0	3.6	2.7	3.8
無回答	—	—	—	—	—	2.8	—	—	—	—	—	—	—	—	0.2
回答者数	50	43	31	31	28	36	31	28	21	55	32	25	28	37	476

IV問9 (問4で「1 アルバイトをする」と回答した人)どんな職種に従事していますか。(複数回答可)

回答項目	地域創生学部					生物資源科学部				保健福祉学部					全学
	地域文化	産業(経営)	産業(情報)	健康科学	経過選択	地域資源開発	生命科学	環境科学	経過選択	看護	理学	作業	コミ	人間	
1. 家庭教師・塾講師	14.0	9.3	3.2	12.9	25.0	5.6	9.7	14.3	9.5	25.5	25.0	16.0	14.3	10.8	14.3
2. 事務	—	—	—	3.2	3.6	2.8	9.7	—	14.3	—	3.1	8.0	—	5.4	2.9
3. 販売	28.0	14.0	19.4	22.6	35.7	19.4	38.7	46.4	33.3	27.3	28.1	28.0	17.9	24.3	26.6
4. 飲食関連	74.0	83.7	71.0	61.3	57.1	44.4	48.4	53.6	38.1	60.0	75.0	44.0	39.3	56.8	59.7
5. 販売・飲食関連を除く軽作業	4.0	7.0	6.5	6.5	—	22.2	22.6	3.6	19.0	7.3	—	8.0	7.1	5.4	8.2
6. 重労働・危険作業	—	—	—	—	—	2.8	—	7.1	4.8	—	—	—	—	2.7	1.0
7. その他	4.0	4.7	9.7	12.9	10.7	19.4	12.9	17.9	19.0	14.5	3.1	4.0	35.7	18.9	12.8
無回答	—	—	—	3.2	—	2.8	—	—	—	—	—	—	—	—	0.4
回答者数	50	43	31	31	28	36	31	28	21	55	32	25	28	37	476

V問1 あなたは現在の大学生活に満足していますか。(○はひとつ)

回答項目	地域創生学部					生物資源科学部				保健福祉学部					全学
	地域文化	産業(経営)	産業(情報)	健康科学	経過選択	地域資源開発	生命科学	環境科学	経過選択	看護	理学	作業	コミ	人間	
1. 満足している	28.6	52.3	29.4	30.6	30.0	23.1	30.8	35.9	13.0	49.2	60.0	51.7	51.7	41.5	38.4
2. どちらかといえば満足	62.5	40.9	64.7	61.1	50.0	56.4	51.3	53.8	65.2	49.2	34.3	41.4	48.3	51.2	52.1
3. あまり満足していない	8.9	2.3	5.9	5.6	16.7	20.5	15.4	10.3	21.7	1.6	5.7	6.9	—	—	8.0
4. 満足していない	—	4.5	—	2.8	3.3	—	2.6	—	—	—	—	—	—	2.4	1.1
無回答	—	—	—	—	—	—	—	—	—	—	—	—	—	4.9	0.4
回答者数	56	44	34	36	30	39	39	39	23	61	35	29	29	41	535



V問2 問1の回答のように考える理由は何ですか。(複数回答可)

回答項目	地域創生学部					生物資源科学部				保健福祉学部					全学
	地域文化	産業(経営)	産業(情報)	健康科学	経過選択	地域資源開発	生命科学	環境科学	経過選択	看護	理学	作業	コミ	人間	
1. 授業内容	50.0	50.0	44.1	61.1	50.0	28.2	28.2	28.2	34.8	54.1	60.0	51.7	65.5	48.8	47.0
2. 友人との人間関係	85.7	88.6	82.4	77.8	76.7	71.8	76.9	71.8	60.9	90.2	94.3	89.7	86.2	85.4	82.3
3. 大学の施設・設備・環境	30.4	29.5	44.1	38.9	26.7	30.8	35.9	23.1	39.1	29.5	28.6	37.9	37.9	36.6	33.0
4. 教員との接触	5.4	2.3	5.9	5.6	3.3	10.3	7.7	—	4.3	13.1	5.7	17.2	3.4	9.8	6.9
5. その他	1.8	4.5	—	—	10.0	7.7	7.7	17.9	4.3	3.3	—	3.4	3.4	2.4	4.7
無回答	1.8	—	—	—	—	—	—	—	—	—	—	—	—	2.4	0.4
回答者数	56	44	34	36	30	39	39	39	23	61	35	29	29	41	535

V問3 次の項目について、あなたの考えを教えてください。(〇は1つ)

① オフィスアワー等の学修サポート体制について満足していますか。

回答項目	地域創生学部					生物資源科学部				保健福祉学部					全学
	地域文化	産業(経営)	産業(情報)	健康科学	経過選択	地域資源開発	生命科学	環境科学	経過選択	看護	理学	作業	コミ	人間	
1. 満足している	21.4	27.3	17.6	13.9	23.3	12.8	7.7	12.8	21.7	11.5	14.3	27.6	17.2	19.5	17.4
2. どちらかといえば満足	67.9	68.2	67.6	72.2	46.7	43.6	56.4	61.5	52.2	73.8	68.6	55.2	72.4	61.0	63.1
3. あまり満足していない	7.1	4.5	14.7	8.3	30.0	43.6	28.2	17.9	17.4	11.5	17.1	13.8	10.3	12.2	16.2
4. 満足していない	3.6	—	—	5.6	—	—	7.7	7.7	8.7	1.6	—	3.4	—	4.9	3.0
無回答	—	—	—	—	—	—	—	—	—	1.6	—	—	—	2.4	0.4
回答者数	56	44	34	36	30	39	39	39	23	61	35	29	29	41	535

V問3 次の項目について、あなたの考えを教えてください。(〇は1つ)

② カリキュラム構成(授業科目体系)について満足していますか。

回答項目	地域創生学部					生物資源科学部				保健福祉学部					全学
	地域文化	産業(経営)	産業(情報)	健康科学	経過選択	地域資源開発	生命科学	環境科学	経過選択	看護	理学	作業	コミ	人間	
1. 満足している	19.6	36.4	14.7	11.1	23.3	12.8	12.8	10.3	21.7	19.7	40.0	31.0	17.2	24.4	20.9
2. どちらかといえば満足	67.9	56.8	67.6	72.2	36.7	59.0	53.8	66.7	43.5	70.5	54.3	55.2	75.9	68.3	61.9
3. あまり満足していない	10.7	6.8	17.6	16.7	30.0	28.2	25.6	20.5	30.4	9.8	5.7	10.3	6.9	4.9	15.1
4. 満足していない	1.8	—	—	—	10.0	—	7.7	2.6	4.3	—	—	3.4	—	—	1.9
無回答	—	—	—	—	—	—	—	—	—	—	—	—	—	2.4	0.2
回答者数	56	44	34	36	30	39	39	39	23	61	35	29	29	41	535

V問3 次の項目について、あなたの考えを教えてください。(〇は1つ)

③ 時間割の科目配置について満足していますか。

回答項目	地域創生学部					生物資源科学部				保健福祉学部					全学
	地域文化	産業(経営)	産業(情報)	健康科学	経過選択	地域資源開発	生命科学	環境科学	経過選択	看護	理学	作業	コミ	人間	
1. 満足している	14.3	25.0	14.7	2.8	23.3	12.8	7.7	12.8	8.7	11.5	34.3	20.7	10.3	24.4	15.9
2. どちらかといえば満足	58.9	56.8	50.0	38.9	33.3	53.8	59.0	38.5	65.2	52.5	45.7	44.8	51.7	48.8	50.4
3. あまり満足していない	25.0	11.4	35.3	50.0	33.3	30.8	25.6	41.0	17.4	34.4	20.0	27.6	31.0	24.4	29.1
4. 満足していない	1.8	6.8	—	8.3	10.0	2.6	7.7	7.7	8.7	1.6	—	6.9	6.9	—	4.5
無回答	—	—	—	—	—	—	—	—	—	—	—	—	—	2.4	0.2
回答者数	56	44	34	36	30	39	39	39	23	61	35	29	29	41	535

V問3 次の項目について、あなたの考えを教えてください。(〇は1つ)

④ コースカタログ等の授業案内はわかりやすいと思いますか。

回答項目	地域創生学部					生物資源科学部				保健福祉学部					全学
	地域文化	産業(経営)	産業(情報)	健康科学	経過選択	地域資源開発	生命科学	環境科学	経過選択	看護	理学	作業	コミ	人間	
1. そう思う	19.6	34.1	14.7	2.8	26.7	12.8	7.7	15.4	26.1	13.1	31.4	34.5	17.2	36.6	20.3
2. どちらかといえばそう思う	51.8	45.5	52.9	77.8	43.3	53.8	71.8	53.8	52.2	67.2	54.3	55.2	58.6	46.3	56.5
3. あまりそう思わない	26.8	20.5	26.5	19.4	20.0	33.3	12.8	25.6	17.4	16.4	14.3	6.9	24.1	14.6	20.1
4. そう思わない	1.8	—	2.9	—	10.0	—	7.7	5.1	4.3	1.6	—	3.4	—	—	2.4
無回答	—	—	2.9	—	—	—	—	—	—	1.6	—	—	—	2.4	0.6
回答者数	56	44	34	36	30	39	39	39	23	61	35	29	29	41	535

新入生意識調査(9月)

V問3 次の項目について、あなたの考えを教えてください。(〇は1つ)

⑤ 学生ポータルサイトは使いやすいと思いますか。

回答項目	地域創生学部					生物資源科学部				保健福祉学部					全学
	地域文化	産業(経営)	産業(情報)	健康科学	経過選択	地域資源開発	生命科学	環境科学	経過選択	看護	理学	作業	コミ	人間	
1. そう思う	30.4	27.3	29.4	13.9	33.3	20.5	23.1	20.5	21.7	27.9	31.4	34.5	24.1	34.1	26.7
2. どちらかといえばそう思う	39.3	52.3	41.2	61.1	30.0	56.4	43.6	43.6	43.5	47.5	45.7	34.5	51.7	48.8	46.1
3. あまりそう思わない	26.8	11.4	29.4	25.0	33.3	23.1	28.2	23.1	17.4	21.3	20.0	27.6	17.2	12.2	22.4
4. そう思わない	3.6	9.1	-	-	3.3	-	5.1	12.8	17.4	3.3	2.9	3.4	6.9	2.4	4.7
無回答	-	-	-	-	-	-	-	-	-	-	-	-	-	2.4	0.2
回答者数	56	44	34	36	30	39	39	39	23	61	35	29	29	41	535

V問3 次の項目について、あなたの考えを教えてください。(〇は1つ)

⑥ 図書館の図書・資料は充実していると思いますか。

回答項目	地域創生学部					生物資源科学部				保健福祉学部					全学
	地域文化	産業(経営)	産業(情報)	健康科学	経過選択	地域資源開発	生命科学	環境科学	経過選択	看護	理学	作業	コミ	人間	
1. そう思う	48.2	52.3	41.2	36.1	63.3	35.9	23.1	35.9	43.5	41.0	34.3	48.3	62.1	34.1	42.2
2. どちらかといえばそう思う	50.0	40.9	47.1	58.3	33.3	51.3	59.0	46.2	43.5	54.1	62.9	48.3	34.5	58.5	50.0
3. あまりそう思わない	1.8	6.8	11.8	2.8	3.3	12.8	10.3	15.4	8.7	3.3	-	3.4	3.4	4.9	6.2
4. そう思わない	-	-	-	2.8	-	-	7.7	2.6	4.3	1.6	-	-	-	-	1.3
無回答	-	-	-	-	-	-	-	-	-	-	2.9	-	-	2.4	0.4
回答者数	56	44	34	36	30	39	39	39	23	61	35	29	29	41	535

V問3 次の項目について、あなたの考えを教えてください。(〇は1つ)

⑦ 図書館の検索サービスは充実していると思いますか。

回答項目	地域創生学部					生物資源科学部				保健福祉学部					全学
	地域文化	産業(経営)	産業(情報)	健康科学	経過選択	地域資源開発	生命科学	環境科学	経過選択	看護	理学	作業	コミ	人間	
1. そう思う	46.4	43.2	38.2	22.2	53.3	35.9	17.9	30.8	43.5	34.4	40.0	55.2	62.1	34.1	38.8
2. どちらかといえばそう思う	51.8	50.0	55.9	66.7	36.7	48.7	59.0	46.2	39.1	65.6	57.1	41.4	37.9	58.5	52.6
3. あまりそう思わない	1.8	6.8	5.9	8.3	10.0	15.4	15.4	20.5	13.0	-	2.9	3.4	-	4.9	7.3
4. そう思わない	-	-	-	2.8	-	-	7.7	2.6	4.3	-	-	-	-	-	1.1
無回答	-	-	-	-	-	-	-	-	-	-	-	-	-	2.4	0.2
回答者数	56	44	34	36	30	39	39	39	23	61	35	29	29	41	535

V問3 次の項目について、あなたの考えを教えてください。(〇は1つ)

⑧ 講義室・演習室は使いやすいと思いますか。

回答項目	地域創生学部					生物資源科学部				保健福祉学部					全学
	地域文化	産業(経営)	産業(情報)	健康科学	経過選択	地域資源開発	生命科学	環境科学	経過選択	看護	理学	作業	コミ	人間	
1. そう思う	37.5	40.9	32.4	13.9	56.7	28.2	15.4	38.5	21.7	23.0	51.4	41.4	24.1	31.7	32.3
2. どちらかといえばそう思う	55.4	50.0	61.8	69.4	36.7	56.4	53.8	35.9	52.2	67.2	45.7	51.7	62.1	56.1	54.7
3. あまりそう思わない	5.4	9.1	5.9	13.9	6.7	10.3	25.6	20.5	17.4	6.6	2.9	6.9	13.8	9.8	10.6
4. そう思わない	1.8	-	-	2.8	-	5.1	5.1	5.1	8.7	-	-	-	-	-	1.9
無回答	-	-	-	-	-	-	-	-	-	3.3	-	-	-	2.4	0.6
回答者数	56	44	34	36	30	39	39	39	23	61	35	29	29	41	535

V問3 次の項目について、あなたの考えを教えてください。(〇は1つ)

⑨ パソコン等の教育機材は充実していると思いますか。

回答項目	地域創生学部					生物資源科学部				保健福祉学部					全学
	地域文化	産業(経営)	産業(情報)	健康科学	経過選択	地域資源開発	生命科学	環境科学	経過選択	看護	理学	作業	コミ	人間	
1. そう思う	35.7	45.5	35.3	25.0	60.0	28.2	17.9	25.6	26.1	21.3	51.4	24.1	31.0	24.4	31.7
2. どちらかといえばそう思う	58.9	43.2	64.7	66.7	30.0	51.3	59.0	51.3	60.9	60.7	42.9	48.3	58.6	61.0	54.7
3. あまりそう思わない	5.4	11.4	-	8.3	10.0	20.5	20.5	20.5	8.7	13.1	5.7	27.6	10.3	12.2	12.3
4. そう思わない	-	-	-	-	-	-	2.6	2.6	4.3	3.3	-	-	-	-	0.9
無回答	-	-	-	-	-	-	-	-	-	1.6	-	-	-	2.4	0.4
回答者数	56	44	34	36	30	39	39	39	23	61	35	29	29	41	535

V問3 次の項目について、あなたの考えを教えてください。(○は1つ)

⑩ 学生ラウンジ等の活動の場は充実していると思いますか。

回答項目	地域創生学部					生物資源科学部				保健福祉学部					全学
	地域文化	産業(経営)	産業(情報)	健康科学	経過選択	地域資源開発	生命科学	環境科学	経過選択	看護	理学	作業	コミ	人間	
1. そう思う	33.9	38.6	20.6	13.9	43.3	25.6	20.5	20.5	21.7	19.7	31.4	37.9	20.7	22.0	26.3
2. どちらかといえばそう思う	51.8	47.7	67.6	72.2	36.7	46.2	48.7	59.0	43.5	65.6	62.9	44.8	62.1	48.8	54.9
3. あまりそう思わない	14.3	13.6	11.8	13.9	13.3	20.5	23.1	17.9	21.7	11.5	5.7	17.2	17.2	14.6	15.1
4. そう思わない	-	-	-	-	6.7	7.7	7.7	2.6	13.0	3.3	-	-	-	12.2	3.5
無回答	-	-	-	-	-	-	-	-	-	-	-	-	-	2.4	0.2
回答者数	56	44	34	36	30	39	39	39	23	61	35	29	29	41	535

V問3 次の項目について、あなたの考えを教えてください。(○は1つ)

⑪ 学生食堂・売店について満足していますか。

回答項目	地域創生学部					生物資源科学部				保健福祉学部					全学
	地域文化	産業(経営)	産業(情報)	健康科学	経過選択	地域資源開発	生命科学	環境科学	経過選択	看護	理学	作業	コミ	人間	
1. 満足している	33.9	36.4	32.4	8.3	30.0	28.2	25.6	38.5	39.1	27.9	31.4	17.2	13.8	34.1	28.7
2. どちらかといえば満足	46.4	43.2	47.1	66.7	26.7	38.5	48.7	35.9	26.1	45.9	48.6	37.9	58.6	29.3	43.3
3. あまり満足していない	17.9	18.2	17.6	22.2	26.7	25.6	17.9	20.5	21.7	18.0	14.3	41.4	24.1	19.5	21.3
4. 満足していない	1.8	2.3	2.9	2.8	16.7	7.7	7.7	5.1	13.0	8.2	5.7	3.4	3.4	14.6	6.5
無回答	-	-	-	-	-	-	-	-	-	-	-	-	-	2.4	0.2
回答者数	56	44	34	36	30	39	39	39	23	61	35	29	29	41	535

V問3 次の項目について、あなたの考えを教えてください。(○は1つ)

⑫ 課外活動施設は充実していると思いますか。

回答項目	地域創生学部					生物資源科学部				保健福祉学部					全学
	地域文化	産業(経営)	産業(情報)	健康科学	経過選択	地域資源開発	生命科学	環境科学	経過選択	看護	理学	作業	コミ	人間	
1. そう思う	17.9	20.5	11.8	11.1	26.7	28.2	10.3	25.6	26.1	14.8	28.6	27.6	27.6	19.5	20.3
2. どちらかといえばそう思う	64.3	56.8	64.7	58.3	43.3	48.7	46.2	51.3	39.1	65.6	54.3	51.7	51.7	51.2	54.9
3. あまりそう思わない	14.3	22.7	23.5	27.8	23.3	17.9	30.8	20.5	17.4	18.0	17.1	17.2	17.2	19.5	20.3
4. そう思わない	3.6	-	-	2.8	6.7	5.1	12.8	2.6	17.4	-	-	3.4	3.4	7.3	4.1
無回答	-	-	-	-	-	-	-	-	-	1.6	-	-	-	2.4	0.4
回答者数	56	44	34	36	30	39	39	39	23	61	35	29	29	41	535

V問3 次の項目について、あなたの考えを教えてください。(○は1つ)

⑬ 就職支援について満足していますか。

回答項目	地域創生学部					生物資源科学部				保健福祉学部					全学
	地域文化	産業(経営)	産業(情報)	健康科学	経過選択	地域資源開発	生命科学	環境科学	経過選択	看護	理学	作業	コミ	人間	
1. 満足している	14.3	27.3	11.8	11.1	23.3	15.4	10.3	12.8	17.4	21.3	25.7	31.0	24.1	17.1	18.5
2. どちらかといえば満足	75.0	63.6	61.8	69.4	53.3	43.6	43.6	48.7	52.2	65.6	65.7	58.6	72.4	61.0	60.4
3. あまり満足していない	10.7	9.1	23.5	13.9	16.7	38.5	35.9	30.8	21.7	8.2	8.6	10.3	3.4	14.6	17.2
4. 満足していない	-	-	2.9	5.6	6.7	2.6	10.3	7.7	8.7	1.6	-	-	-	2.4	3.2
無回答	-	-	-	-	-	-	-	-	-	3.3	-	-	-	4.9	0.7
回答者数	56	44	34	36	30	39	39	39	23	61	35	29	29	41	535

V問3 次の項目について、あなたの考えを教えてください。(○は1つ)

⑭ 学生相談支援について満足していますか。

回答項目	地域創生学部					生物資源科学部				保健福祉学部					全学
	地域文化	産業(経営)	産業(情報)	健康科学	経過選択	地域資源開発	生命科学	環境科学	経過選択	看護	理学	作業	コミ	人間	
1. 満足している	19.6	29.5	8.8	8.3	30.0	15.4	10.3	17.9	30.4	19.7	20.0	31.0	27.6	19.5	20.0
2. どちらかといえば満足	71.4	61.4	64.7	80.6	50.0	51.3	59.0	51.3	43.5	68.9	65.7	58.6	65.5	63.4	62.3
3. あまり満足していない	8.9	9.1	23.5	5.6	10.0	30.8	25.6	25.6	17.4	6.6	11.4	10.3	3.4	12.2	14.0
4. 満足していない	-	-	2.9	5.6	10.0	2.6	5.1	5.1	8.7	1.6	2.9	-	3.4	-	3.0
無回答	-	-	-	-	-	-	-	-	-	3.3	-	-	-	4.9	0.7
回答者数	56	44	34	36	30	39	39	39	23	61	35	29	29	41	535

V問3 次の項目について、あなたの考えを教えてください。(〇は1つ)

⑮ 国際交流支援について満足していますか。

回答項目	地域創生学部					生物資源科学部				保健福祉学部					全学
	地域文化	産業(経営)	産業(情報)	健康科学	経過選択	地域資源開発	生命科学	環境科学	経過選択	看護	理学	作業	コミ	人間	
1. 満足している	23.2	34.1	14.7	13.9	30.0	20.5	7.7	7.7	13.0	14.8	14.3	20.7	13.8	17.1	17.7
2. どちらかといえば満足	67.9	54.5	67.6	75.0	50.0	38.5	51.3	51.3	47.8	65.6	57.1	62.1	72.4	51.2	58.4
3. あまり満足していない	8.9	11.4	14.7	8.3	13.3	38.5	33.3	30.8	30.4	14.8	25.7	17.2	10.3	26.8	20.0
4. 満足していない	-	-	2.9	2.8	6.7	2.6	7.7	10.3	8.7	1.6	2.9	-	3.4	2.4	3.4
無回答	-	-	-	-	-	-	-	-	-	3.3	-	-	-	2.4	0.6
回答者数	56	44	34	36	30	39	39	39	23	61	35	29	29	41	535

V問3 次の項目について、あなたの考えを教えてください。(〇は1つ)

⑯ 同級生や先輩・後輩との関係について満足していますか。

回答項目	地域創生学部					生物資源科学部				保健福祉学部					全学
	地域文化	産業(経営)	産業(情報)	健康科学	経過選択	地域資源開発	生命科学	環境科学	経過選択	看護	理学	作業	コミ	人間	
1. 満足している	42.9	45.5	29.4	25.0	40.0	28.2	43.6	43.6	34.8	44.3	54.3	48.3	41.4	34.1	39.9
2. どちらかといえば満足	46.4	45.5	50.0	61.1	40.0	53.8	48.7	46.2	52.2	45.9	42.9	51.7	44.8	53.7	48.7
3. あまり満足していない	10.7	9.1	20.6	11.1	16.7	17.9	7.7	10.3	13.0	9.8	2.9	-	13.8	4.9	10.4
4. 満足していない	-	-	-	2.8	3.3	-	-	-	-	-	-	-	-	4.9	0.7
無回答	-	-	-	-	-	-	-	-	-	-	-	-	-	2.4	0.2
回答者数	56	44	34	36	30	39	39	39	23	61	35	29	29	41	535

V問3 次の項目について、あなたの考えを教えてください。(〇は1つ)

⑰ 教員の対応について満足していますか。

回答項目	地域創生学部					生物資源科学部				保健福祉学部					全学
	地域文化	産業(経営)	産業(情報)	健康科学	経過選択	地域資源開発	生命科学	環境科学	経過選択	看護	理学	作業	コミ	人間	
1. 満足している	37.5	40.9	29.4	27.8	43.3	15.4	25.6	25.6	26.1	42.6	48.6	44.8	37.9	29.3	34.1
2. どちらかといえば満足	62.5	56.8	67.6	69.4	40.0	46.2	56.4	56.4	60.9	54.1	48.6	51.7	55.2	61.0	56.5
3. あまり満足していない	-	2.3	2.9	2.8	16.7	30.8	10.3	15.4	13.0	3.3	2.9	3.4	6.9	7.3	7.8
4. 満足していない	-	-	-	-	-	7.7	7.7	2.6	-	-	-	-	-	-	1.3
無回答	-	-	-	-	-	-	-	-	-	-	-	-	-	2.4	0.2
回答者数	56	44	34	36	30	39	39	39	23	61	35	29	29	41	535

V問3 次の項目について、あなたの考えを教えてください。(〇は1つ)

⑱ 事務職員の対応について満足していますか。

回答項目	地域創生学部					生物資源科学部				保健福祉学部					全学
	地域文化	産業(経営)	産業(情報)	健康科学	経過選択	地域資源開発	生命科学	環境科学	経過選択	看護	理学	作業	コミ	人間	
1. 満足している	48.2	54.5	29.4	36.1	63.3	23.1	28.2	48.7	39.1	55.7	54.3	48.3	58.6	34.1	44.6
2. どちらかといえば満足	48.2	40.9	67.6	61.1	33.3	59.0	59.0	46.2	43.5	42.6	42.9	48.3	37.9	56.1	49.3
3. あまり満足していない	3.6	4.5	2.9	2.8	3.3	12.8	10.3	5.1	13.0	1.6	2.9	3.4	3.4	7.3	5.2
4. 満足していない	-	-	-	-	-	5.1	2.6	-	4.3	-	-	-	-	-	0.7
無回答	-	-	-	-	-	-	-	-	-	-	-	-	-	2.4	0.2
回答者数	56	44	34	36	30	39	39	39	23	61	35	29	29	41	535

V問3 次の項目について、あなたの考えを教えてください。(〇は1つ)

⑲ 本学は地域社会に対して積極的に貢献していると思いますか。

回答項目	地域創生学部					生物資源科学部				保健福祉学部					全学
	地域文化	産業(経営)	産業(情報)	健康科学	経過選択	地域資源開発	生命科学	環境科学	経過選択	看護	理学	作業	コミ	人間	
1. そう思う	53.6	45.5	29.4	16.7	50.0	25.6	23.1	30.8	34.8	42.6	48.6	62.1	37.9	39.0	38.8
2. どちらかといえばそう思う	42.9	50.0	61.8	75.0	40.0	56.4	53.8	61.5	56.5	54.1	45.7	34.5	51.7	53.7	52.8
3. あまりそう思わない	3.6	4.5	8.8	8.3	6.7	17.9	17.9	5.1	8.7	1.6	5.7	3.4	10.3	4.9	7.3
4. そう思わない	-	-	-	-	3.3	-	5.1	2.6	-	-	-	-	-	-	0.7
無回答	-	-	-	-	-	-	-	-	-	1.6	-	-	-	2.4	0.4
回答者数	56	44	34	36	30	39	39	39	23	61	35	29	29	41	535

V問3 次の項目について、あなたの考えを教えてください。(○は1つ)

⑩ 本学は国際化への対応について積極的だと思いますか。

回答項目	地域創生学部					生物資源科学部				保健福祉学部					全学
	地域文化	産業(経営)	産業(情報)	健康科学	経過選択	地域資源開発	生命科学	環境科学	経過選択	看護	理学	作業	コミ	人間	
1. そう思う	46.4	38.6	20.6	25.0	40.0	25.6	10.3	15.4	13.0	21.3	17.1	31.0	17.2	22.0	25.4
2. どちらかといえばそう思う	46.4	59.1	64.7	66.7	50.0	51.3	46.2	56.4	60.9	54.1	57.1	62.1	48.3	51.2	54.7
3. あまりそう思わない	7.1	2.3	8.8	8.3	6.7	23.1	35.9	23.1	17.4	24.6	25.7	6.9	27.6	19.5	17.2
4. そう思わない	-	-	5.9	-	3.3	-	7.7	5.1	8.7	-	-	-	6.9	4.9	2.6
無回答	-	-	-	-	-	-	-	-	-	-	-	-	-	2.4	0.2
回答者数	56	44	34	36	30	39	39	39	23	61	35	29	29	41	535

V問3 次の項目について、あなたの考えを教えてください。(○は1つ)

⑪ あなたと同じ専門(学修)分野への進学を希望している高校生に対して本学を勧めますか。

回答項目	地域創生学部					生物資源科学部				保健福祉学部					全学
	地域文化	産業(経営)	産業(情報)	健康科学	経過選択	地域資源開発	生命科学	環境科学	経過選択	看護	理学	作業	コミ	人間	
1. そう思う	44.6	50.0	26.5	36.1	46.7	15.4	10.3	20.5	4.3	37.7	60.0	55.2	65.5	41.5	36.9
2. どちらかといえばそう思う	50.0	45.5	64.7	58.3	36.7	56.4	59.0	51.3	52.2	57.4	31.4	34.5	34.5	56.1	50.2
3. あまりそう思わない	3.6	4.5	8.8	5.6	10.0	23.1	17.9	23.1	26.1	3.3	8.6	6.9	-	-	9.3
4. そう思わない	1.8	-	-	-	6.7	5.1	12.8	5.1	17.4	1.6	-	3.4	-	-	3.4
無回答	-	-	-	-	-	-	-	-	-	-	-	-	-	2.4	0.2
回答者数	56	44	34	36	30	39	39	39	23	61	35	29	29	41	535

V問4 次の窓口や学生サービス担当について、あなたの満足度を教えてください。(○は1つ)

① 教学課の対応

回答項目	地域創生学部					生物資源科学部				保健福祉学部					全学
	地域文化	産業(経営)	産業(情報)	健康科学	経過選択	地域資源開発	生命科学	環境科学	経過選択	看護	理学	作業	コミ	人間	
1. 満足	73.2	65.9	58.8	55.6	73.3	30.8	33.3	48.7	34.8	57.4	57.1	51.7	75.9	56.1	55.8
2. どちらかといえば満足	26.8	31.8	38.2	38.9	26.7	53.8	46.2	46.2	47.8	37.7	37.1	48.3	20.7	39.0	38.2
3. どちらかといえば不満	-	2.3	-	2.8	-	12.8	5.1	-	4.3	1.6	2.9	-	3.4	2.4	2.6
4. 不満	-	-	-	-	-	2.6	5.1	-	4.3	-	-	-	-	-	0.7
5. 利用したことがない	-	-	2.9	2.8	-	-	10.3	5.1	4.3	3.3	2.9	-	-	-	2.2
無回答	-	-	-	-	-	-	-	-	4.3	-	-	-	-	2.4	0.4
回答者数	56	44	34	36	30	39	39	39	23	61	35	29	29	41	535

V問4 次の窓口や学生サービス担当について、あなたの満足度を教えてください。(○は1つ)

② キャリアセンターの対応

回答項目	地域創生学部					生物資源科学部				保健福祉学部					全学
	地域文化	産業(経営)	産業(情報)	健康科学	経過選択	地域資源開発	生命科学	環境科学	経過選択	看護	理学	作業	コミ	人間	
1. 満足	28.6	25.0	29.4	16.7	33.3	15.4	5.1	12.8	4.3	19.7	28.6	20.7	17.2	19.5	20.1
2. どちらかといえば満足	33.9	34.1	35.3	27.8	20.0	41.0	20.5	41.0	26.1	23.0	25.7	24.1	13.8	36.6	29.5
3. どちらかといえば不満	-	-	-	-	-	12.8	2.6	-	-	-	-	-	-	-	1.1
4. 不満	-	-	-	-	-	-	2.6	-	-	-	-	-	-	-	0.2
5. 利用したことがない	37.5	40.9	35.3	55.6	46.7	28.2	69.2	46.2	65.2	55.7	45.7	55.2	69.0	41.5	48.3
無回答	-	-	-	-	-	2.6	-	-	4.3	1.6	-	-	-	2.4	0.7
回答者数	56	44	34	36	30	39	39	39	23	61	35	29	29	41	535

V問4 次の窓口や学生サービス担当について、あなたの満足度を教えてください。(〇は1つ)

③ 国際交流センターの対応

回答項目	地域創生学部					生物資源科学部				保健福祉学部					全学
	地域文化	産業(経営)	産業(情報)	健康科学	経過選択	地域資源開発	生命科学	環境科学	経過選択	看護	理学	作業	コミ	人間	
1. 満足	32.1	31.8	23.5	19.4	36.7	15.4	7.7	10.3	4.3	16.4	28.6	17.2	20.7	19.5	20.7
2. どちらかといえば満足	37.5	31.8	41.2	25.0	16.7	38.5	20.5	41.0	26.1	24.6	25.7	24.1	10.3	34.1	29.3
3. どちらかといえば不満	-	-	-	-	-	12.8	2.6	-	-	1.6	2.9	-	-	-	1.5
4. 不満	-	-	-	-	-	-	2.6	2.6	-	-	-	-	-	-	0.4
5. 利用したことがない	30.4	36.4	35.3	55.6	46.7	30.8	66.7	46.2	65.2	55.7	42.9	58.6	69.0	43.9	47.4
無回答	-	-	-	-	-	2.6	-	-	4.3	1.6	-	-	-	2.4	0.7
回答者数	56	44	34	36	30	39	39	39	23	61	35	29	29	41	535

V問4 次の窓口や学生サービス担当について、あなたの満足度を教えてください。(〇は1つ)

④ 図書館窓口の対応

回答項目	地域創生学部					生物資源科学部				保健福祉学部					全学
	地域文化	産業(経営)	産業(情報)	健康科学	経過選択	地域資源開発	生命科学	環境科学	経過選択	看護	理学	作業	コミ	人間	
1. 満足	48.2	45.5	38.2	38.9	53.3	33.3	28.2	38.5	47.8	55.7	45.7	48.3	72.4	53.7	46.1
2. どちらかといえば満足	35.7	27.3	47.1	27.8	20.0	48.7	43.6	46.2	34.8	27.9	34.3	34.5	24.1	34.1	34.9
3. どちらかといえば不満	-	-	-	-	-	10.3	-	-	-	-	-	-	-	-	0.7
4. 不満	-	-	-	-	-	-	2.6	-	-	-	-	-	-	-	0.2
5. 利用したことがない	16.1	27.3	14.7	33.3	26.7	7.7	25.6	15.4	13.0	16.4	20.0	17.2	3.4	9.8	17.7
無回答	-	-	-	-	-	-	-	-	4.3	-	-	-	-	2.4	0.4
回答者数	56	44	34	36	30	39	39	39	23	61	35	29	29	41	535

V問4 次の窓口や学生サービス担当について、あなたの満足度を教えてください。(〇は1つ)

⑤ 学生相談室(カウンセラー)の対応

回答項目	地域創生学部					生物資源科学部				保健福祉学部					全学
	地域文化	産業(経営)	産業(情報)	健康科学	経過選択	地域資源開発	生命科学	環境科学	経過選択	看護	理学	作業	コミ	人間	
1. 満足	28.6	22.7	17.6	22.2	33.3	17.9	5.1	17.9	8.7	19.7	28.6	17.2	17.2	19.5	20.1
2. どちらかといえば満足	35.7	31.8	41.2	22.2	16.7	43.6	25.6	41.0	21.7	26.2	25.7	24.1	17.2	31.7	29.9
3. どちらかといえば不満	-	-	-	-	-	7.7	-	-	-	1.6	-	3.4	-	-	0.9
4. 不満	-	-	-	-	-	-	2.6	-	-	-	-	-	-	-	0.2
5. 利用したことがない	35.7	45.5	41.2	55.6	50.0	30.8	66.7	41.0	65.2	50.8	45.7	55.2	65.5	46.3	48.3
無回答	-	-	-	-	-	-	-	-	4.3	1.6	-	-	-	2.4	0.6
回答者数	56	44	34	36	30	39	39	39	23	61	35	29	29	41	535

V問4 次の窓口や学生サービス担当について、あなたの満足度を教えてください。(〇は1つ)

⑥ 保健室の対応

回答項目	地域創生学部					生物資源科学部				保健福祉学部					全学
	地域文化	産業(経営)	産業(情報)	健康科学	経過選択	地域資源開発	生命科学	環境科学	経過選択	看護	理学	作業	コミ	人間	
1. 満足	37.5	27.3	20.6	19.4	36.7	28.2	20.5	17.9	17.4	19.7	37.1	17.2	24.1	22.0	25.0
2. どちらかといえば満足	28.6	29.5	38.2	25.0	20.0	41.0	28.2	41.0	34.8	23.0	28.6	24.1	10.3	31.7	29.1
3. どちらかといえば不満	-	2.3	-	-	-	2.6	2.6	-	-	-	-	-	-	-	0.6
4. 不満	-	-	-	-	-	-	-	-	-	-	-	-	-	-	-
5. 利用したことがない	33.9	40.9	41.2	55.6	43.3	28.2	48.7	41.0	43.5	55.7	34.3	58.6	65.5	43.9	44.8
無回答	-	-	-	-	-	-	-	-	4.3	1.6	-	-	-	2.4	0.6
回答者数	56	44	34	36	30	39	39	39	23	61	35	29	29	41	535

V問4 次の窓口や学生サービス担当について、あなたの満足度を教えてください。(〇は1つ)

⑦ 教員のオフィスアワーの対応

回答項目	地域創生学部					生物資源科学部				保健福祉学部					全学
	地域文化	産業(経営)	産業(情報)	健康科学	経過選択	地域資源開発	生命科学	環境科学	経過選択	看護	理学	作業	コミ	人間	
1. 満足	32.1	25.0	20.6	22.2	40.0	17.9	10.3	12.8	13.0	26.2	28.6	31.0	20.7	22.0	23.3
2. どちらかといえば満足	42.9	38.6	35.3	27.8	16.7	38.5	28.2	43.6	26.1	32.8	31.4	24.1	24.1	31.7	32.8
3. どちらかといえば不満	-	-	-	-	3.3	7.7	2.6	-	-	-	-	-	-	-	0.9
4. 不満	-	-	-	-	-	-	2.6	-	-	1.6	-	-	-	-	0.4
5. 利用したことがない	25.0	36.4	44.1	50.0	40.0	35.9	56.4	43.6	56.5	39.3	40.0	44.8	55.2	43.9	42.2
無回答	-	-	-	-	-	-	-	-	4.3	-	-	-	-	2.4	0.4
回答者数	56	44	34	36	30	39	39	39	23	61	35	29	29	41	535