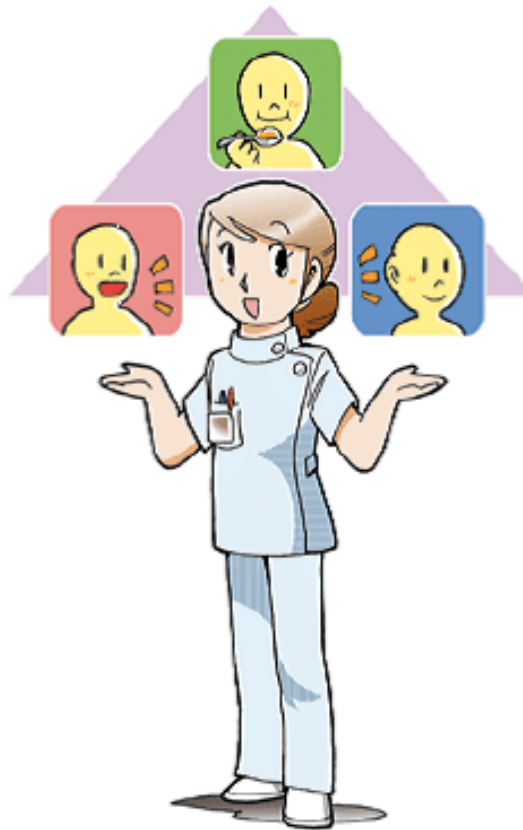




聞く・話す・食べるの専門職

言語聴覚士

ことばは生きる力



監修 チーム医療推進協議会・一般社団法人 日本言語聴覚士協会

マンガ 田川 滋

コミュニケーション障害学科 城本 修

言語聴覚士

1. 乳幼児から高齢者まで、コミュニケーションや食べることが難しい人を支援するリハビリの専門職
2. 平成11年にできた新しい国家資格
3. 高齢化社会の進行などに伴い、今後増加が予測

言語聴覚障害と嚥下障害

ことば



- 言いたいことばが出て来ない
- 聞いたり読んだりしたことの意味がわからない
- ことばの発達が遅れている など

声や発音



- 発音の問題
- 声が出にくい, かすれる
- なめらかに話せない など

聞こえ



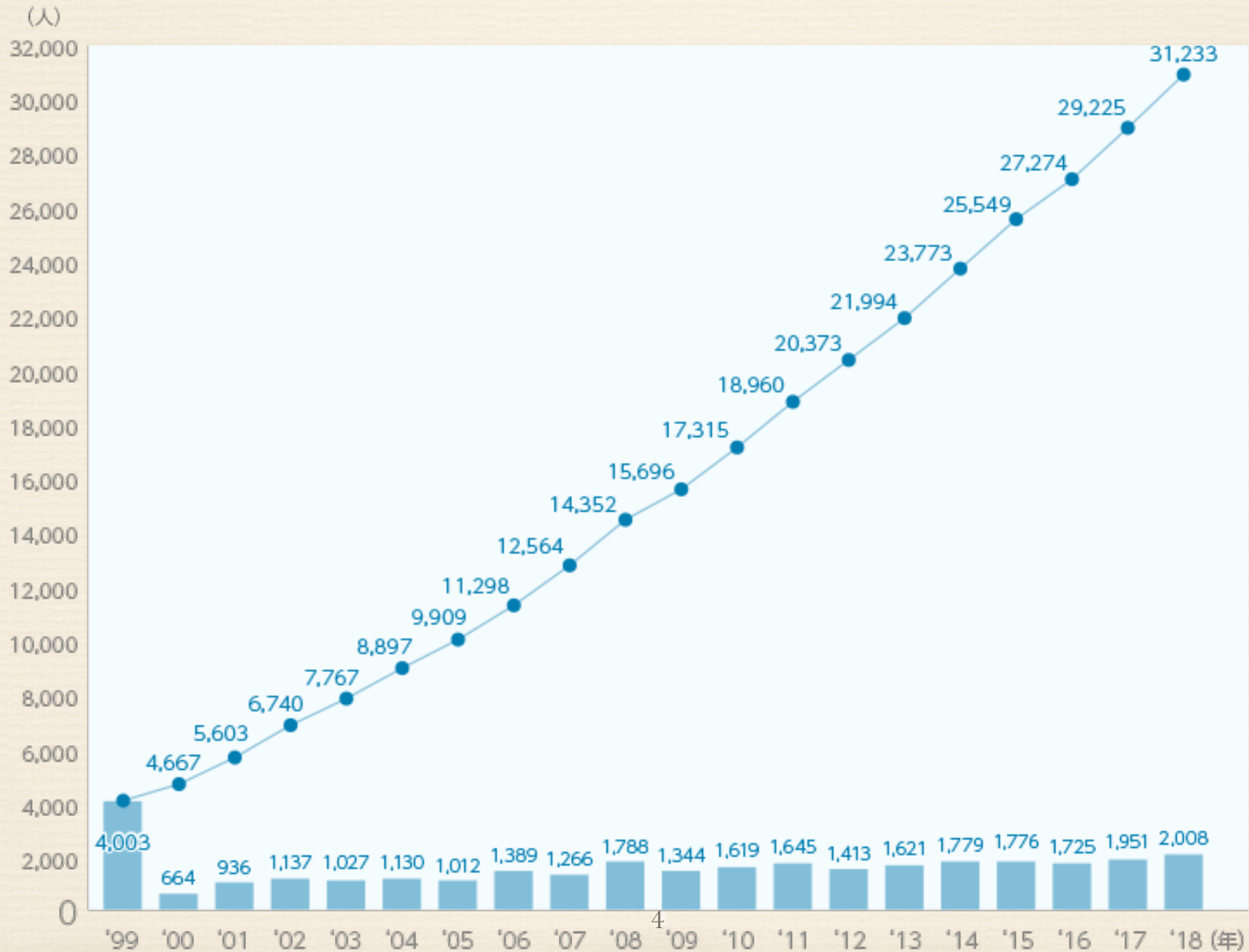
- 声やことばが聞こえない, 聞こえにくい など

食べること

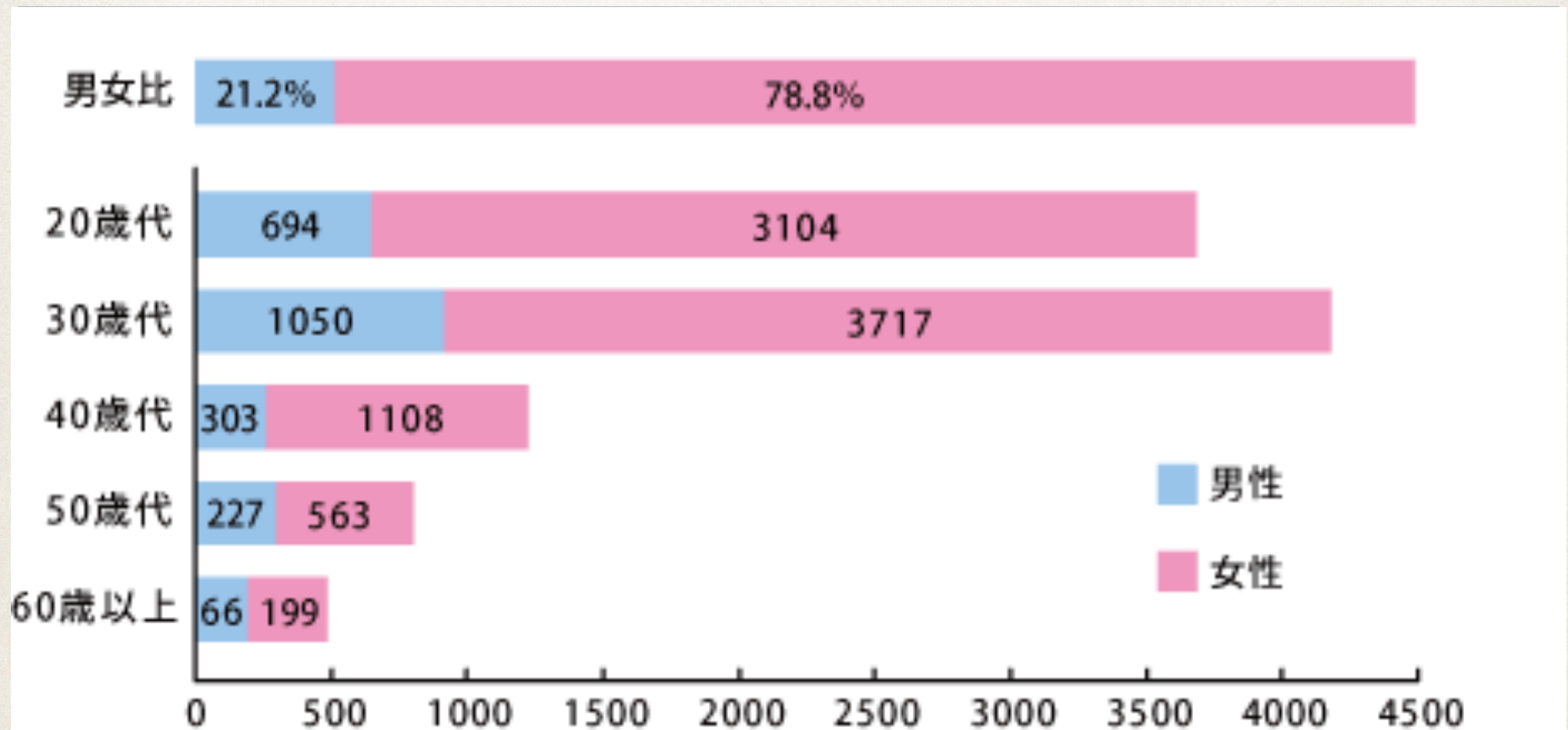


- 食物をうまく飲み込めない, むせる など

国内の言語聴覚士の数は？

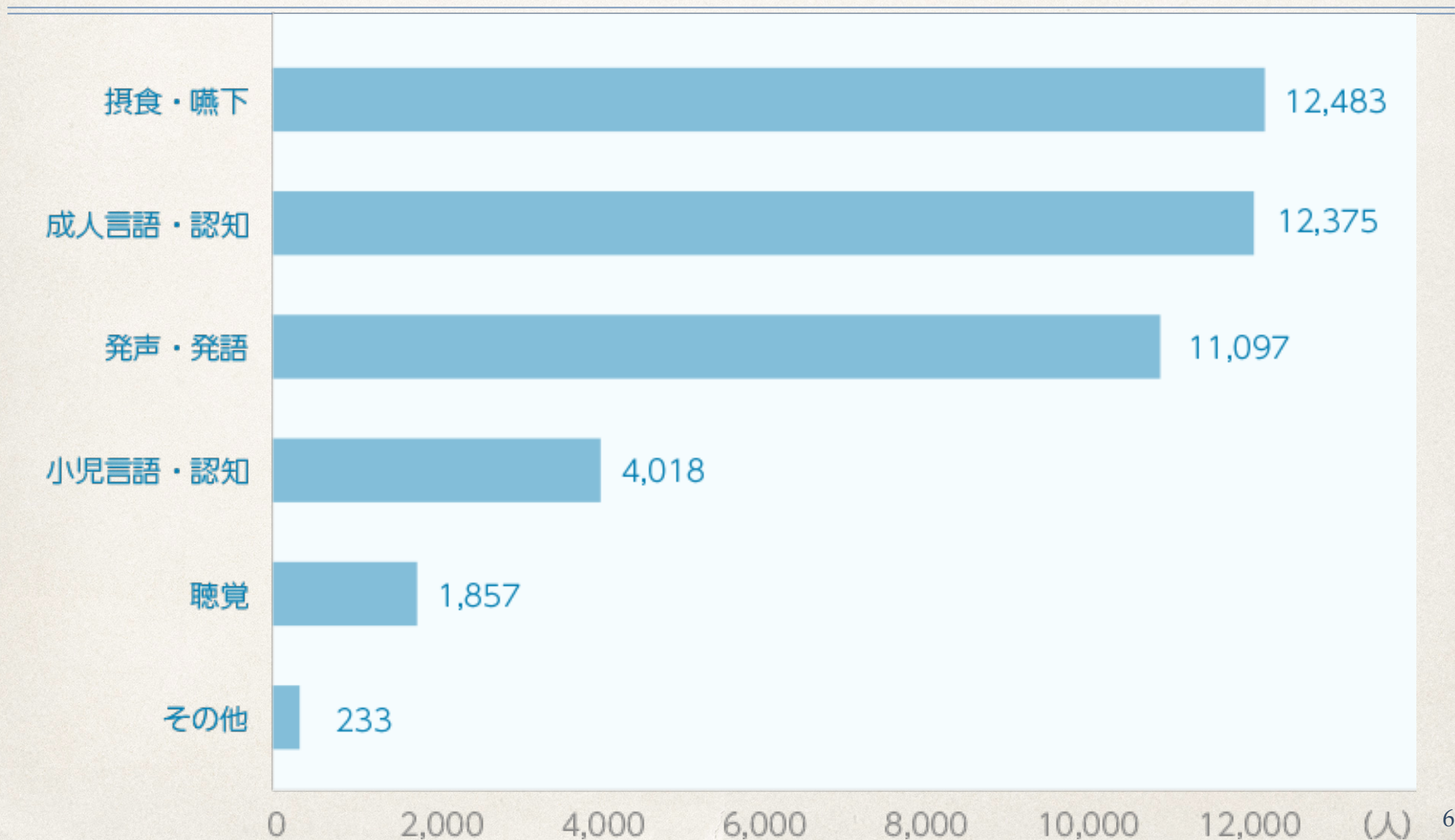


言語聴覚士の年齢分布と男女比

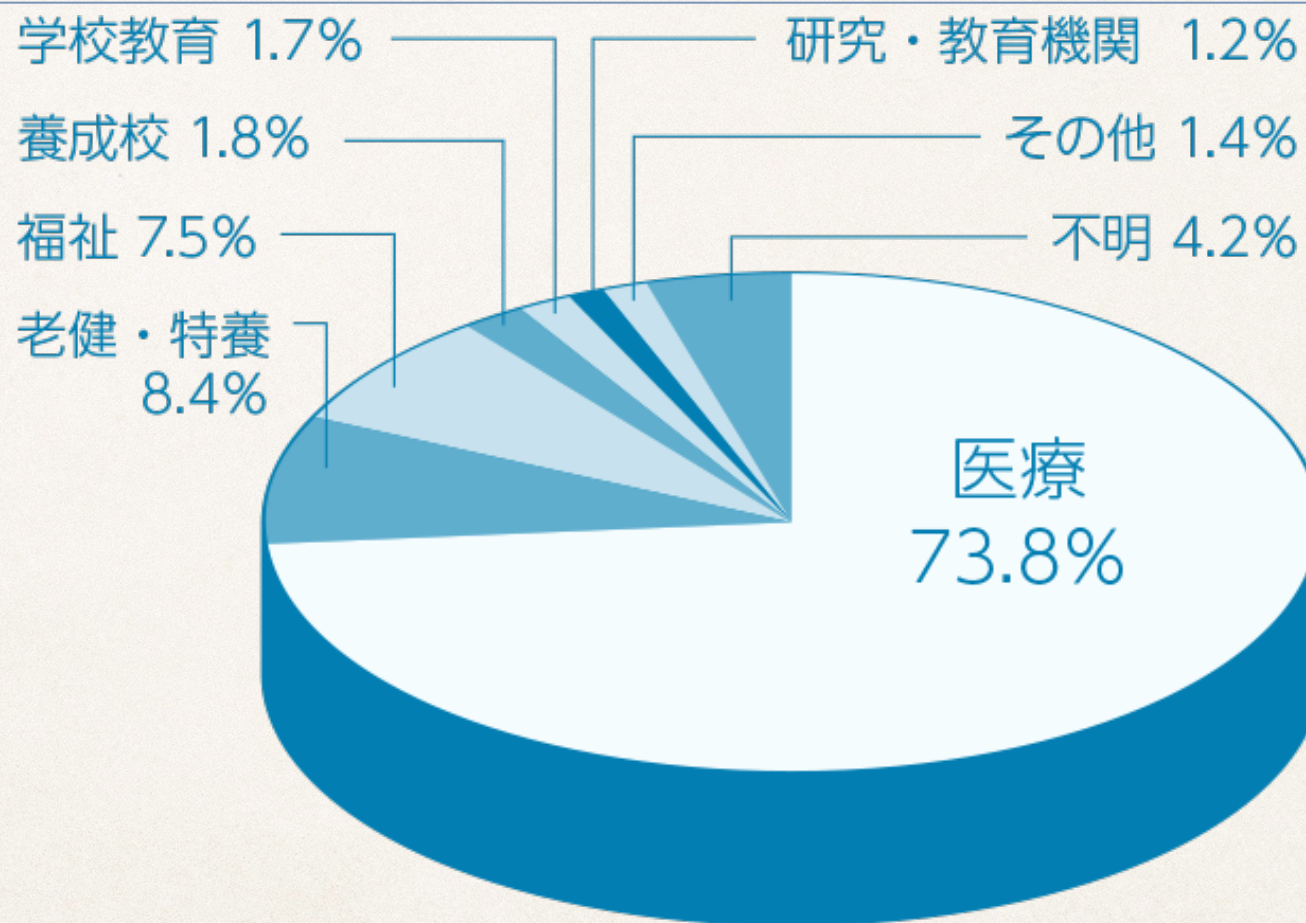


※本データは、一般社団法人日本言語聴覚士協会会員の登録情報をもとに算出したものです。
※男女比は2012年3月時点の数値です。

言語聴覚士の主な担当分野

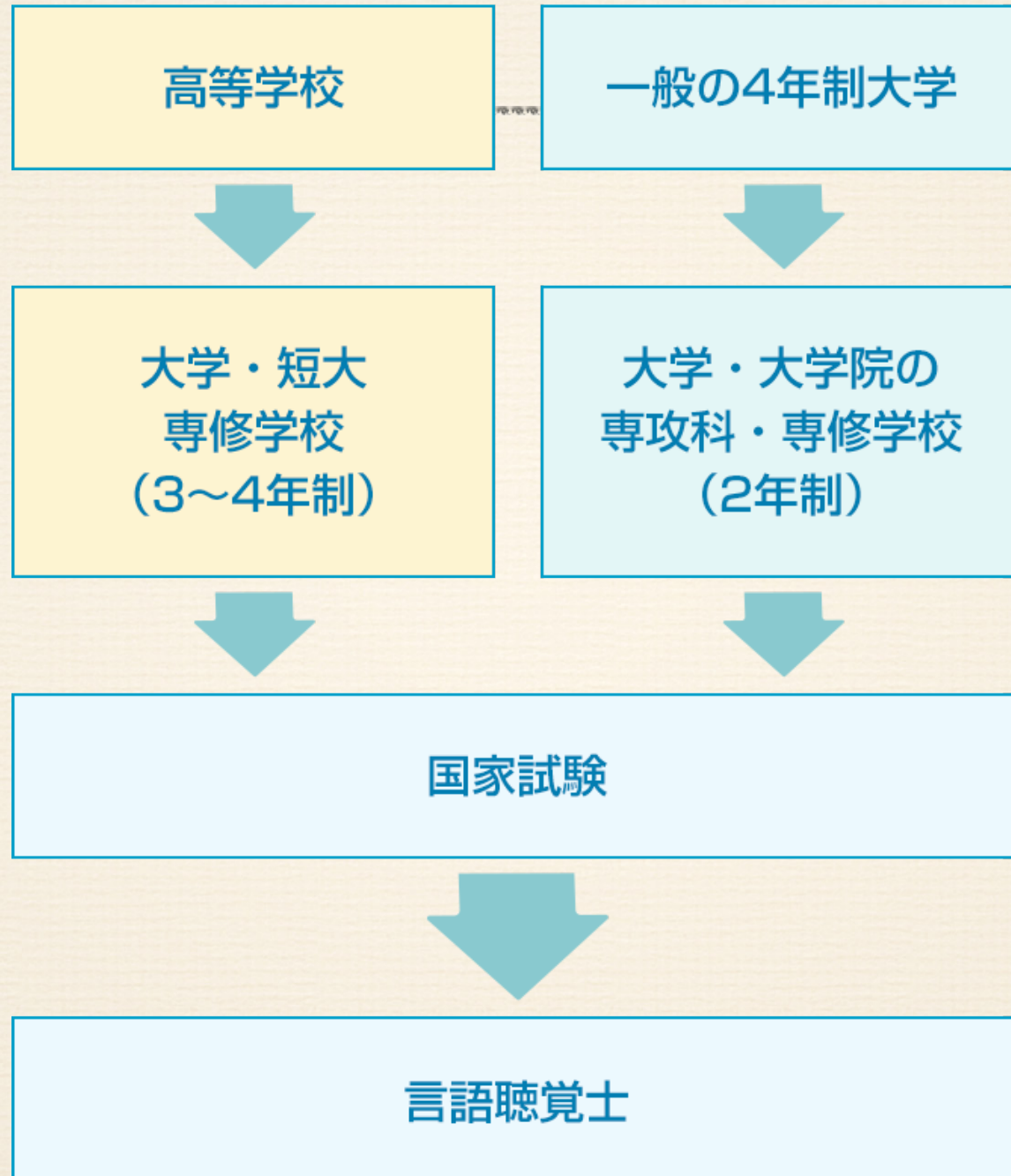


現職言語聴覚士の職場



有職者 (正会員 14,820 人)

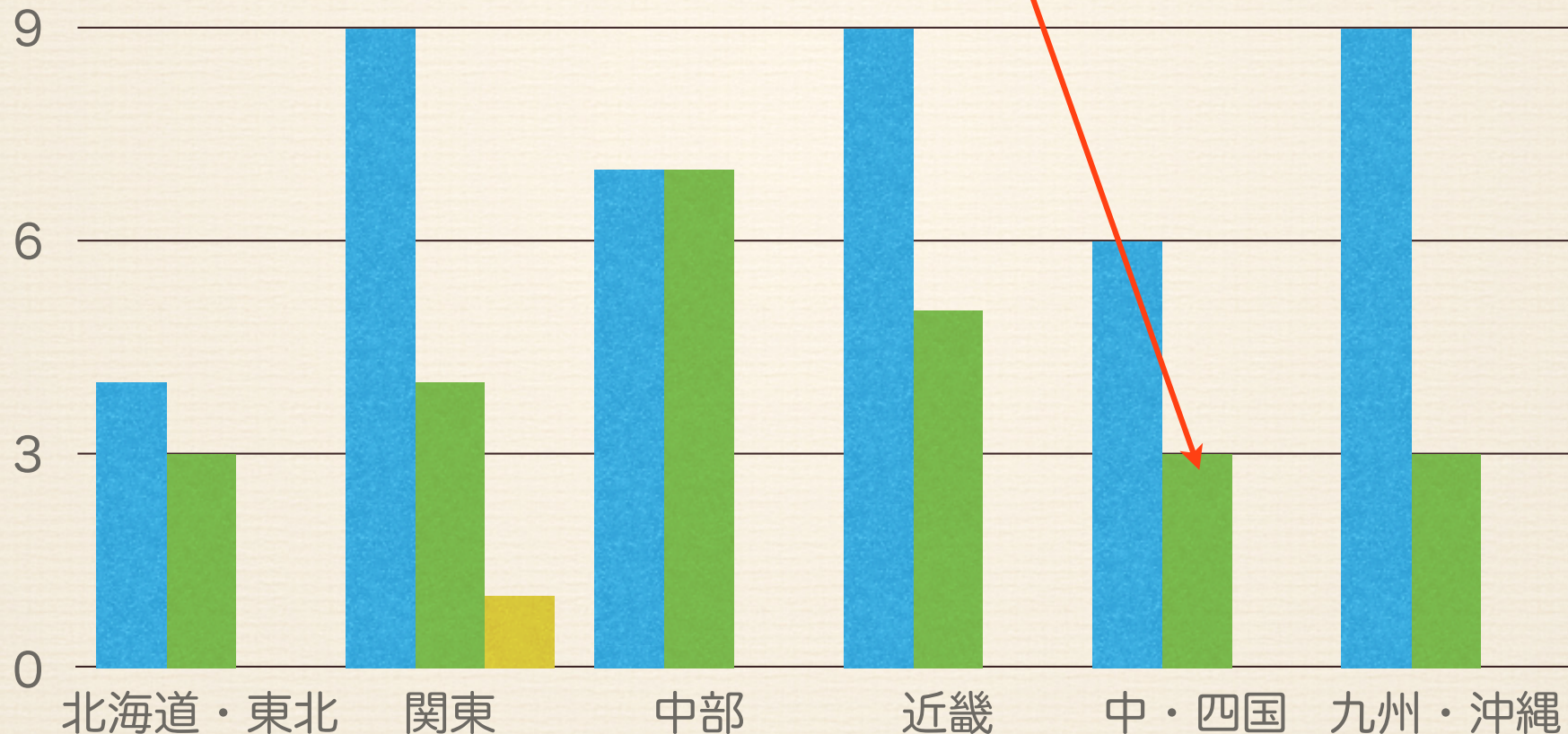
言語聴覚士資格取得のための一般的なコース



国内の言語聴覚士養成校

本学は全国で唯一の言語聴覚士養成の公立大学です。

■ 専門学校
■ 大学（短大含）
■ 国立養成所

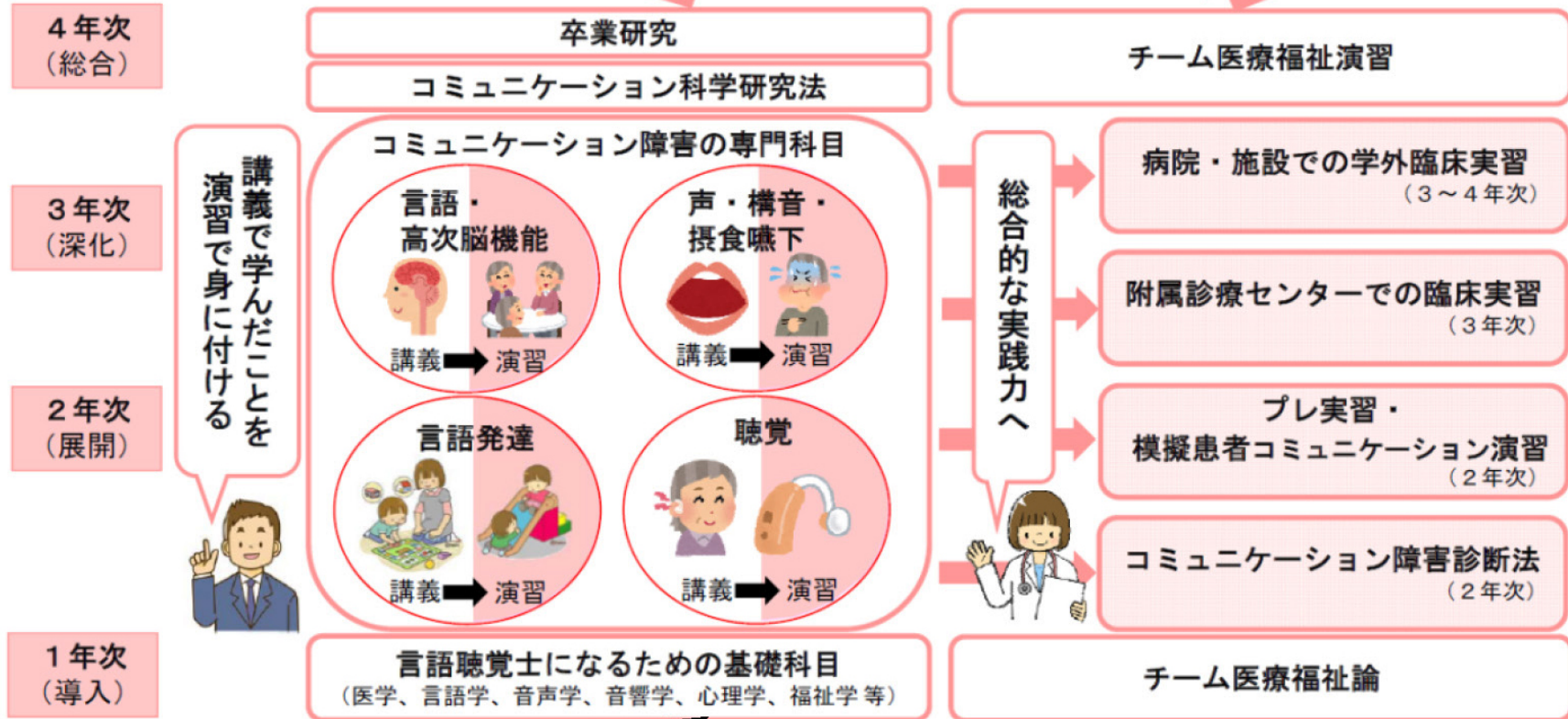


本学での養成カリキュラム

コミュニケーション障害学科
カリキュラム・マップ

言語聴覚士

(Speech-Language-Hearing Therapist)
国家試験受験資格



医学領域 解剖学、生理学、耳鼻咽喉科学、リハビリテーション医学、小児科学、内科学、脳機能画像学、精神医学、歯科口腔外科学、形成外科学 など

工学領域 音声・聴覚情報処理、福祉工学

言語・音声学領域 言語学、音声学

心理学領域 発達心理学、言語心理学、学習・認知心理学、臨床心理学 など



私達と一緒に学びませんか

